

## Organisationsentwicklung LandesSportBund Niedersachsen

Sportbünde	Mitglieder			Vereine		
	2014			2013	2014	2013
	gesamt	männlich	weiblich			
KSB Ammerland	45.328	25.414	19.914	45.802	170	170
KSB Aurich	75.874	44.450	31.424	76.094	311	315
SSB Braunschweig	58.647	34.549	24.098	58.760	230	230
KSB Celle	63.868	37.204	26.664	65.176	238	239
KSB Cloppenburg	51.460	30.726	20.734	51.933	179	179
KSB Cuxhaven	79.118	42.457	36.661	80.218	248	249
SSB Delmenhorst	15.882	9.508	6.374	16.555	62	63
KSB Diepholz	75.800	42.111	33.689	76.869	236	238
SSB Emden	18.269	9.294	8.975	18.762	54	55
KSB Emsland	113.047	66.042	47.005	114.173	356	354
KSB Friesland	40.152	22.014	18.138	40.987	168	170
KSB Gifhorn	66.407	39.275	27.132	67.059	251	250
KSB Goslar	44.395	25.756	18.639	45.511	238	240
KSB Göttingen	56.873	32.520	24.353	57.463	301	297
SSB Göttingen	34.207	18.832	15.375	34.833	115	116
KSB Grf. Bentheim	51.122	27.850	23.272	51.289	122	123
KSB Hameln-Pyrmont	52.716	29.725	22.991	53.600	257	257
RSB Hannover	178.737	99.656	79.081	181.232	668	674
SSB Hannover	111.395	68.781	42.614	110.307	362	359
KSB Harburg-Land	89.425	47.782	41.643	90.503	195	199
SB Heidekreis	55.942	32.258	23.684	56.446	214	217
KSB Helmstedt	35.963	21.062	14.901	36.464	172	170
KSB Hildesheim	98.625	55.568	43.057	100.469	380	382
KSB Holzminden	30.059	17.234	12.825	30.902	175	179
KSB Leer	52.329	28.849	23.480	53.196	182	184
KSB Lüchow-Dannenberg	16.362	9.766	6.596	16.225	70	69
KSB Lüneburg	46.592	25.941	20.651	46.890	162	160
KSB Nienburg	53.900	29.808	24.092	54.405	203	204
KSB Northeim-Einbeck	58.769	32.804	25.965	60.562	311	311
SSB Oldenburg	42.251	23.615	18.636	42.080	108	107
KSB Oldenburg-Land	47.324	24.241	23.083	46.900	156	155
SSB Osnabrück	47.534	27.231	20.303	48.772	121	122
KSB Osnabrück-Land	115.162	62.576	52.586	115.276	301	303
KSB Osterholz	44.984	25.408	19.576	45.744	136	137
KSB Osterode	30.695	17.287	13.408	31.479	147	148
KSB Peine	48.850	27.881	20.969	48.963	182	181
KSB Rotenburg	85.041	48.679	36.362	85.931	278	279
KSB Salzgitter	27.159	15.821	11.338	27.448	129	125
KSB Schaumburg	58.138	33.195	24.943	58.832	227	226
KSB Stade	69.890	37.606	32.284	70.195	160	161
KSB Uelzen	35.494	20.334	15.160	36.061	156	157
KSB Vechta	50.504	27.704	22.800	50.216	119	119
KSB Verden	55.258	30.325	24.933	56.267	192	196
KSB Wesermarsch	37.140	19.656	17.484	37.276	142	144
SSB Wilhelmshaven	20.201	10.935	9.266	20.366	75	80
KSB Wittmund	28.665	16.677	11.988	28.711	120	119
KSB Wolfenbüttel	36.670	21.020	15.650	37.915	184	180
SSB Wolfsburg	40.903	23.020	17.883	40.651	112	113
<b>LandesSportBund Nds.</b>	<b>2.693.126</b>	<b>1.520.447</b>	<b>1.172.679</b>	<b>2.721.768</b>	<b>9.675</b>	<b>9.705</b>

## Mitgliederstruktur in Sportbünden nach Altersgruppen

	0 - 6		07 - 14		15 - 18		19 - 26		27 - 40		41 - 60		> 60		gesamt		Vereine	
	männlich	weiblich	männlich	weiblich	männlich	weiblich	männlich	weiblich	männlich	weiblich	männlich	weiblich	männlich	weiblich	2014	2013	2014	2013
<b>KSB Ammerland</b>	1.220	1.167	4.709	4.105	2.121	1.670	2.685	1.865	2.987	2.472	6.691	5.093	5.001	3.542	45.328	45802	170	170
<b>KSB Aurich</b>	1.372	1.294	7.597	5.640	4.926	2.843	5.529	3.137	5.575	4.275	11.021	8.768	8.430	5.467	75.874	76094	311	315
<b>SSB Braunschweig</b>	2.378	1.931	5.942	4.487	2.403	1.521	3.484	1.850	4.986	3.422	9.228	5.960	6.128	4.927	58.647	58760	230	230
<b>KSB Celle</b>	1.667	1.523	6.617	5.203	2.863	2.060	3.608	2.307	4.428	2.965	9.867	6.979	8.154	5.627	63.868	65176	238	239
<b>KSB Cloppenburg</b>	1.150	1.028	6.065	5.088	3.014	2.371	3.798	2.553	4.190	2.661	8.159	4.818	4.350	2.215	51.460	51933	179	179
<b>KSB Cuxhaven</b>	1.832	1.948	7.203	6.501	3.472	3.178	4.584	3.508	5.481	5.035	11.401	9.958	8.484	6.533	79.118	80218	248	249
<b>SSB Delmenhorst</b>	517	472	2.193	1.444	775	482	977	446	1.054	583	2.148	1.322	1.844	1.625	15.882	16555	62	63
<b>KSB Diepholz</b>	2.107	1.929	7.198	6.118	3.661	2.849	4.446	3.150	5.176	4.158	11.301	9.067	8.222	6.418	75.800	76869	236	238
<b>SSB Emden</b>	419	382	1.488	1.212	764	659	1.030	907	1.028	1.336	2.362	2.456	2.203	2.023	18.269	18762	54	55
<b>KSB Emsland</b>	3.216	3.089	11.841	9.630	6.092	4.772	8.209	5.273	10.020	6.745	17.653	12.290	9.011	5.206	113.047	114173	356	354
<b>KSB Friesland</b>	1.107	996	3.781	3.159	1.786	1.368	2.117	1.494	2.236	2.205	5.742	4.855	5.245	4.061	40.152	40987	168	170
<b>KSB Gifhorn</b>	1.920	1.730	6.234	5.068	3.119	2.149	4.520	2.452	4.827	3.296	11.232	7.978	7.423	4.459	66.407	67059	251	250
<b>KSB Goslar</b>	1.091	920	4.143	3.306	2.000	1.581	2.850	1.703	3.048	2.124	6.927	4.982	5.697	4.023	44.395	45511	238	240
<b>KSB Göttingen-Land</b>	1.351	1.292	5.171	4.268	2.454	1.986	3.502	2.329	4.081	2.975	9.091	6.898	6.870	4.605	56.873	57463	301	297
<b>SSB Göttingen</b>	961	1.007	3.806	2.745	1.758	1.260	2.293	1.654	2.778	1.983	3.998	3.492	3.238	3.234	34.207	34833	115	116
<b>KSB Grafschaft Bentheim</b>	1.382	1.390	5.181	4.713	2.514	2.126	3.218	2.407	3.664	3.067	7.566	6.071	4.325	3.498	51.122	51289	122	123
<b>KSB Hameln-Pyrmont</b>	1.245	1.260	4.661	3.944	2.274	1.716	3.085	2.001	3.561	2.718	8.499	6.265	6.400	5.087	52.716	53600	257	257
<b>RSB Hannover</b>	6.327	5.536	19.664	15.904	8.370	6.172	9.557	5.953	10.777	8.617	24.764	20.429	20.197	16.470	178.737	181232	668	674
<b>SSB Hannover</b>	4.710	3.665	13.100	8.223	5.191	2.772	6.056	3.121	10.696	5.726	18.774	10.817	10.254	8.290	111.395	110307	362	359
<b>KSB Harburg-Land</b>	3.495	3.148	10.199	8.054	4.271	3.357	4.586	3.157	4.962	4.766	11.863	11.463	8.406	7.698	89.425	90503	195	199
<b>SB Heidekreis</b>	1.295	1.225	5.280	4.325	2.578	2.038	3.415	1.991	4.024	3.114	8.623	6.792	7.043	4.199	55.942	56446	214	217
<b>KSB Helmstedt</b>	749	768	2.787	2.096	1.576	1.028	2.390	1.288	2.796	1.896	6.176	4.643	4.588	3.182	35.963	36464	172	170
<b>KSB Hildesheim</b>	2.570	2.488	9.714	7.653	4.784	3.533	5.993	4.183	6.378	5.261	14.748	11.631	11.381	8.308	98.625	100469	380	382
<b>KSB Holzminden</b>	642	633	2.667	2.010	1.435	1.067	1.885	1.108	2.154	1.587	4.599	3.410	3.852	3.010	30.059	30902	175	179
<b>KSB Leer</b>	1.397	1.371	6.013	4.861	2.657	2.217	3.282	2.293	3.540	2.915	7.080	5.927	4.880	3.896	52.329	53196	182	184
<b>KSB Lüchow-Dannenberg</b>	345	290	1.591	1.086	780	570	1.072	642	1.251	784	2.644	1.874	2.083	1.350	16.362	16225	70	69
<b>KSB Lüneburg</b>	1.690	1.600	5.688	4.765	2.540	1.795	2.415	1.543	2.835	2.182	6.393	5.262	4.380	3.504	46.592	46890	162	160
<b>KSB Nienburg</b>	1.286	1.317	4.440	4.047	2.278	1.995	3.354	2.303	3.998	3.484	8.755	6.709	5.697	4.237	53.900	54405	203	204
<b>KSB Northeim-Einbeck</b>	1.506	1.380	4.863	4.231	2.437	2.160	3.480	2.357	3.949	3.174	9.453	7.627	7.116	5.036	58.769	60562	311	311
<b>KSB Oldenburg-Land</b>	1.574	1.678	4.996	4.962	2.040	2.071	2.354	1.890	2.633	2.512	6.116	5.681	4.528	4.289	47.324	46900	156	155
<b>SSB Oldenburg</b>	1.524	1.490	5.073	4.009	2.132	1.542	2.404	1.619	2.814	1.804	5.534	4.365	4.134	3.807	42.251	42080	108	107
<b>KSB Osnabrück-Land</b>	3.436	3.701	12.330	11.296	6.005	4.992	7.770	5.581	8.012	6.724	15.813	13.135	9.210	7.157	115.162	115276	301	303
<b>SSB Osnabrück</b>	1.885	1.645	5.305	3.865	2.173	1.427	3.003	1.856	3.975	2.772	6.583	4.931	4.307	3.807	47.534	48772	121	122
<b>KSB Osterholz</b>	1.278	1.225	4.716	3.698	2.141	1.589	2.557	1.668	2.668	2.181	6.530	4.908	5.518	4.307	44.984	45744	136	137
<b>KSB Osterode</b>	759	750	2.725	2.243	1.201	1.037	1.702	1.171	2.064	1.582	4.794	3.736	4.042	2.889	30.695	31479	147	148
<b>KSB Peine</b>	1.569	1.483	4.985	4.022	2.002	1.528	2.728	1.596	3.256	2.528	7.749	5.754	5.592	4.058	48.850	48963	182	181
<b>KSB Rotenburg</b>	1.675	1.750	7.175	6.068	3.961	3.142	5.202	3.503	6.244	4.791	13.937	10.500	10.485	6.608	85.041	85931	278	279
<b>KSB Salzgitter</b>	842	804	2.991	2.277	1.225	835	1.732	793	1.790	1.251	4.114	2.896	3.127	2.482	27.159	27448	129	125
<b>KSB Schaumburg</b>	1.325	1.197	5.367	4.453	2.584	1.916	3.418	1.960	3.794	2.824	9.248	7.008	7.459	5.585	58.138	58832	227	226
<b>KSB Stade</b>	2.533	2.369	7.593	6.525	3.538	2.823	4.020	2.850	4.518	4.574	9.319	8.003	6.085	5.140	69.890	70195	160	161
<b>KSB Uelzen</b>	766	788	3.569	3.008	1.838	1.416	2.236	1.472	2.367	1.755	5.343	3.990	4.215	2.731	35.494	36061	156	157
<b>KSB Vechta</b>	1.261	1.158	5.965	5.126	2.799	2.393	3.597	3.040	3.850	3.279	6.907	5.535	3.325	2.269	50.504	50216	119	119
<b>KSB Verden</b>	1.381	1.396	5.109	4.463	2.467	2.034	2.927	2.141	3.474	3.047	8.103	6.610	6.864	5.242	55.258	56267	192	196
<b>KSB Wesermarsch</b>	865	909	3.350	3.132	1.684	1.438	2.117	1.568	2.145	1.913	5.190	4.807	4.305	3.717	37.140	37276	142	144
<b>SSB Wilhelmshaven</b>	589	545	1.749	1.425	880	515	1.061	889	1.285	1.075	2.558	2.311	2.813	2.506	20.201	20366	75	80
<b>KSB Wittmund</b>	535	476	2.554	2.203	1.307	1.162	1.633	1.169	2.083	1.659	4.834	3.311	3.731	2.008	28.665	28711	120	119
<b>KSB Wolfenbüttel</b>	1.097	1.065	3.758	2.866	1.731	1.288	2.184	1.275	2.374	1.703	5.710	4.375	4.166	3.078	36.670	37915	184	180
<b>SSB Wolfsburg</b>	1.303	1.202	4.142	3.177	1.694	1.243	2.374	1.310	3.109	2.277	5.908	4.518	4.490	4.156	40.903	40651	112	113
<b>LSB Niedersachsen</b>	<b>77.144</b>	<b>72.410</b>	<b>273.288</b>	<b>222.704</b>	<b>128.295</b>	<b>97.686</b>	<b>162.439</b>	<b>106.326</b>	<b>188.935</b>	<b>145.777</b>	<b>401.048</b>	<b>310.210</b>	<b>289.298</b>	<b>217.566</b>	<b>2.693.126</b>	<b>2.721.768</b>	<b>9.675</b>	<b>9.705</b>

## Mitgliederstruktur LSB 2014 nach Altersgruppen

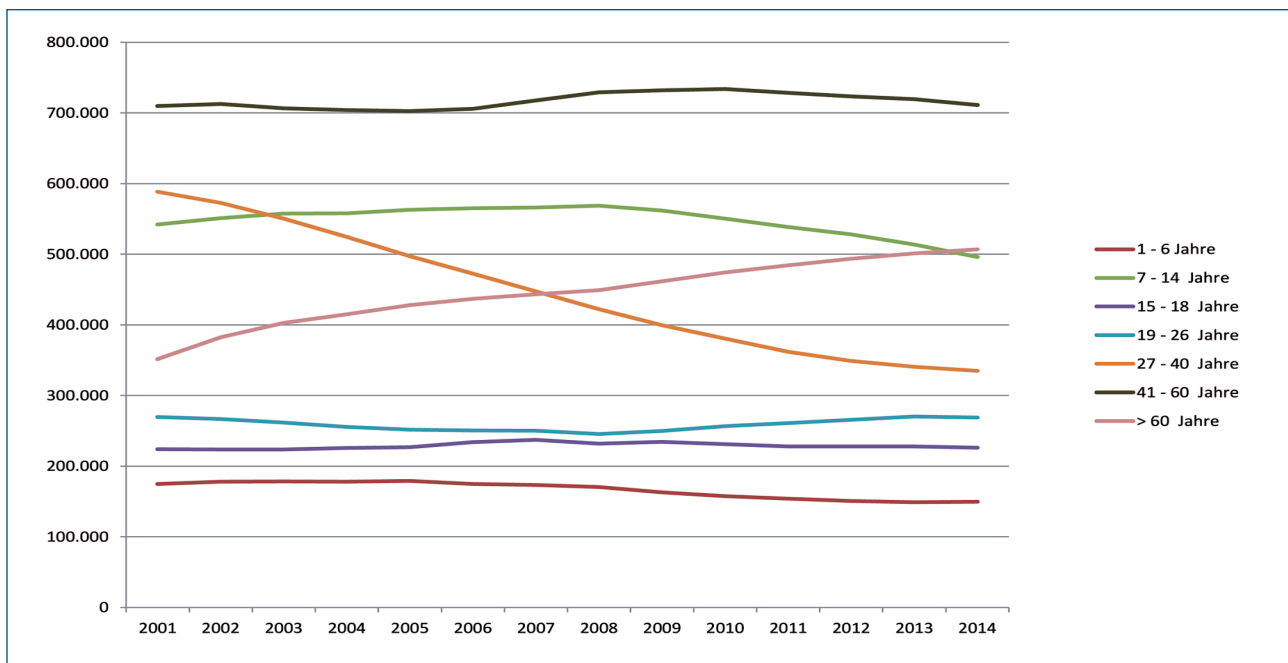
Altersgruppen	männlich	weiblich	gesamt	% an Gesamtmitgliedern
bis 6 Jahre	77.144	72.410	149.554	5,55%
7 - 14 Jahre	273.288	222.704	495.992	18,42%
15 - 18 Jahre	128.295	97.686	225.981	8,39%
19 - 26 Jahre	162.439	106.326	268.765	9,98%
27 - 40 Jahre	188.935	145.777	334.712	12,43%
41 - 60 Jahre	401.048	310.210	711.258	26,41%
> 60 Jahre	289.298	217.566	506.864	18,82%
<b>Gesamt</b>	<b>1.520.447</b>	<b>1.172.679</b>	<b>2.693.126</b>	<b>100,00%</b>

## Entwicklungsverlauf LSB 2001-2014

	2014	2013	2012	2011	2010	2009	2008
Mitglieder	2.693.126	2.721.768	2.738.389	2.756.169	2.784.411	2.801.914	2.816.697
Vereine	9.675	9.705	9.710	9.711	9.656	9.591	9.545

	2007	2006	2005	2004	2003	2002	2001
Mitglieder	2.835.768	2.839.466	2.848.151	2.860.926	2.880.900	2.886.962	2.859.537
Vereine	9.534	9.501	9.454	9.456	9.488	9.414	9.233

## Entwicklungsverlauf LSB 2001-2014 nach Altersgruppen



## Entwicklungsverlauf LSB 2001 - 2014 nach Altersgruppen

Jahr	2001	2002	2003	2004	2005	2006	2007	2008	2009	2010	2011	2012	2013	2014
1 - 6 Jahre	174.561	177.857	178.326	178.069	179.075	174.686	173.409	170.532	163.052	157.451	153.884	150.727	149.051	149.554
7 - 14 Jahre	542.176	551.212	557.575	557.938	563.022	564.984	566.317	568.507	561.897	550.505	538.479	528.152	513.564	495.992
15 - 18 Jahre	223.797	223.506	223.529	225.870	226.958	233.973	237.303	231.875	234.405	230.995	227.996	227.756	227.886	225.981
19 - 26 Jahre	269.406	266.768	261.634	255.698	251.437	250.570	250.295	245.603	249.701	256.787	261.081	265.740	270.146	268.765
27 - 40 Jahre	588.376	572.744	550.461	524.533	497.252	472.566	447.454	422.074	399.451	380.362	361.834	349.010	340.713	334.712
41 - 60 Jahre	709.791	712.534	706.722	704.007	702.685	705.939	717.659	729.052	731.885	733.982	728.524	723.492	719.421	711.258
> 60 Jahre	351.430	382.341	402.653	414.811	427.722	436.748	443.331	449.054	461.523	474.329	484.371	493.512	500.987	506.864
<b>Gesamt</b>	<b>2.859.537</b>	<b>2.886.962</b>	<b>2.880.900</b>	<b>2.860.926</b>	<b>2.848.151</b>	<b>2.839.466</b>	<b>2.835.768</b>	<b>2.816.697</b>	<b>2.801.914</b>	<b>2.784.411</b>	<b>2.756.169</b>	<b>2.738.389</b>	<b>2.721.768</b>	<b>2.693.126</b>
männlich	1.644.361	1.659.527	1.655.262	1.638.257	1.625.651	1.617.825	1.611.695	1.595.922	1.585.178	1.574.116	1.558.138	1.548.400	1.537.247	1.520.447
weiblich	1.215.176	1.227.435	1.225.638	1.222.669	1.222.500	1.221.641	1.224.073	1.220.775	1.216.736	1.210.295	1.198.031	1.189.989	1.184.521	1.172.679
<b>Gesamt</b>	<b>2.859.537</b>	<b>2.886.962</b>	<b>2.880.900</b>	<b>2.860.926</b>	<b>2.848.151</b>	<b>2.839.466</b>	<b>2.835.768</b>	<b>2.816.697</b>	<b>2.801.914</b>	<b>2.784.411</b>	<b>2.756.169</b>	<b>2.738.389</b>	<b>2.721.768</b>	<b>2.693.126</b>

## Vereinsstruktur nach Mitgliederzahl

Mitglieder	Vereine		Mitglieder insg.	
Mitglieder	2014	2013	2014	2013
1 - 50	2048	2035	56578	56253
51 - 100	1826	1827	134196	134591
101 - 250	2774	2780	450772	453148
251 - 500	1595	1621	564604	575965
501 - 1000	954	951	652519	651560
1001 - 2000	378	388	502612	513555
2001 - 3000	63	66	150409	156741
über 3000	37	37	181436	179955
<b>gesamt</b>	<b>9.675</b>	<b>9.705</b>	<b>2.693.126</b>	<b>2.721.768</b>

## Mitgliederentwicklung nach Abteilungen und Sparten

Spartenanzahl	1	2	3	4	5	6	7	8	9	10	11	12	13	14	15	16	17	19	20	21	22
Anzahl Vereine	6429	870	614	424	317	190	131	112	65	41	23	20	20	5	12	11	2	1	1	1	1
385 der insgesamt 9.675 Vereine gingen nicht in die Wertung ein, weil sie keine Meldung für einen Landesfachverband abgegeben haben.																					

## Die 10 größten Mitgliedsvereine

	Name	gesamt	männlich	weiblich	Sparten
1	Hannover 96	19.473	15.484	3.989	10
2	ASC Göttingen	8.528	3.696	4.832	18
3	Osnabrücker Sportclub/MTV 1849	8.160	3.975	4.185	22
4	Eintracht Hildesheim	7.118	3.037	4.081	20
5	Todtglüsinger SV v. 1930	6.838	3.410	3.428	17
6	SC Melle 03	6.383	3.027	3.356	13
7	MTV Wolfenbüttel	5.712	2.621	3.091	17
8	MTV Braunschweig 1847	5.646	2.354	3.292	17
9	TK Hannover	5.366	1.777	3.589	13
10	Blau-Weiss Buchholz	5.365	2.495	2.870	16

## Die 10 Vereine mit den meisten Jugendlichen

	Name	weiblich	männlich	gesamt	Sparten
1	Playground Skatehalle Aurich	112	2.761	2.873	2
2	Hannover 96	601	2.024	2.625	10
3	ASC Göttingen	963	795	1.758	18
4	Osnabrücker Sportclub/MTV 1849	765	817	1.582	22
5	Eintracht Hildesheim	942	619	1.561	20
6	Todtglüsinger SV v. 1930	673	858	1.531	17
7	TV Dinklage	609	842	1.451	13
8	SC Melle 03	589	595	1.184	13
9	TuS BW Lohne	572	563	1.135	16
10	Oldenburger TB	574	524	1.098	12

## Landesfachverbände

	Anzahl Mitglieder 2014			Anzahl Mitglieder 2013			Anzahl Abteilungen/Sparten	
	gesamt	männlich	weiblich	gesamt	männlich	weiblich	2014	2013
Aikido	664	480	184	1.083	795	288	22	41
American Football	3.136	2.077	1.059	3.014	1.957	1.057	29	32
Badminton	24.411	14.734	9.677	26.414	15.733	10.681	488	578
Base- und Softball	934	745	189	991	763	228	21	21
Basketball	17.125	12.549	4.576	17.631	12.754	4.877	233	261
Behindertensport	59.530	25.371	34.159	59.603	25.651	33.952	670	659
Bergsteigen	2.866	1.720	1.146	3.032	1.824	1.208	3	7
Billard	1.649	1.483	166	1.625	1.472	153	51	51
Bob- und Schlittensport	202	124	78	243	150	93	6	7
Boxen	5.552	4.701	851	5.647	4.763	884	80	88
Dart	1.789	1.459	330	2.093	1.686	407	107	131
Eisssport	2.290	1.698	592	2.471	1.837	634	24	27
Fechten	1.647	1.029	618	1.753	1.120	633	38	38
Floorball	845	671	174	813	638	175	19	19
Fußball	656.035	547.138	108.897	665.572	556.324	109.248	2.553	2.595
Gehörlosensport	601	405	196	589	395	194	7	8
Gewichtheben	6.491	3.536	2.955	5.888	3.191	2.697	20	21
Golf	20.060	12.456	7.604	19.707	12.132	7.575	29	30
Handball	95.284	53.728	41.556	98.009	55.355	42.654	641	656
Hockey	5.217	3.005	2.212	5.186	3.062	2.124	39	45
Jiu-Jitsu	1.745	1.143	602	2.148	1.417	731	36	44
Ju Jutsu	7.098	4.884	2.214	6.977	4.847	2.130	146	151
Judo	18.753	13.357	5.396	20.297	14.391	5.906	356	365
Kanu	12.035	7.701	4.334	12.218	7.798	4.420	150	156
Karate	12.297	8.099	4.198	15.164	9.995	5.169	186	241
Kegeln	6.066	4.471	1.595	7.569	5.321	2.248	171	203
Kickboxen	482	364	118	384	290	94	12	12
Klotschießen	41.181	27.994	13.187	41.517	28.257	13.260	267	274
Leichtathletik	64.391	32.577	31.814	66.469	33.298	33.171	826	866
Luftsport	6.636	5.982	654	7.229	6.504	725	71	82
Minigolf (Bahnengolf)	1.139	761	378	1.138	770	368	24	26
Moderner Fünfkampf	2.899	1.187	1.712	2.859	1.163	1.696	3	4
Motorbootsport	2.286	1.863	423	4.093	3.199	894	33	62
Motorsport	3.147	2.599	548	3.415	2.832	583	29	30
Petanque	2.822	1.835	987	3.342	2.125	1.217	89	109
Pferdesport	129.549	30.735	98.814	131.946	31.888	100.058	1.023	1.033
Radsport	6.549	5.126	1.423	7.918	5.958	1.960	194	252
Rasenkraftsport								5
Rettungsschwimmen (DLRG)	60.219	32.241	27.978	59.229	31.723	27.506	171	170
Ringensport	426	383	43	509	439	70	14	14
RKB "Solidarität"	950	466	484	968	472	496	15	14
Rollsport	4.589	1.990	2.599	5.724	2.813	2.911	63	70
Rudern	9.939	6.652	3.287	9.930	6.637	3.293	70	69
Rugby	1.805	1.578	227	2.113	1.806	307	15	23
Schach	6.024	5.557	467	6.030	5.518	512	184	186
Schießsport	221.116	153.675	67.441	226.809	157.946	68.863	1.885	1.931
Schwimmen	57.653	27.607	30.046	61.634	29.511	32.123	317	347
Segeln	22.801	17.039	5.762	23.712	17.642	6.070	184	199
Ski	7.206	4.063	3.143	8.404	4.560	3.844	76	88
Squash	490	427	63	537	476	61	19	21
Taekwon-Do	4.257	2.803	1.454	5.787	3.757	2.030	65	108
Tanzsport	23.917	8.659	15.258	27.620	9.537	18.083	298	388
Tauchsport	6.779	4.688	2.091	7.088	4.937	2.151	80	87
Tennis	139.203	83.932	55.271	144.225	86.523	57.702	1.166	1.236
Tischtennis	80.960	61.550	19.410	83.398	63.105	20.293	1.565	1.628
Triathlon	3.477	2.495	982	3.293	2.386	907	102	100
Turnen	774.463	245.909	528.554	766.999	240.041	526.958	2.798	2.812
Volleyball	42.925	18.595	24.330	44.935	19.439	25.496	745	839
Wasserski	549	422	127	534	400	134	7	8
LandesSportBund Niedersachsen	2.695.151	1.520.518	1.174.633	2.745.777	1.551.485	1.194.292	18.535	19.568

Der „Niedersächsischer Rasenkraftsport-Verband“ hat keine Mitgliedsvereine gemeldet, daher auch keine gemeldeten Mitglieder bei diesem LFV

## Sportarten nach Altersgruppen 2014

	2014	< 6 Jahre		7 - 14 Jahre		15 - 18 Jahre		19 - 26 Jahre		27 - 40 Jahre		41 - 60 Jahre		> 60 Jahre		2013
	gesamt	m	w	m	w	m	w	m	w	m	w	m	w	m	w	gesamt
Aikido	664	6	3	91	36	54	28	49	15	92	41	166	52	22	9	1.083
American Football	3.136	8	19	125	419	411	289	828	186	533	94	162	48	10	4	3.014
Badminton	24.411	61	31	2.235	1.882	1.929	1.809	1.947	1.432	2.718	1.628	4.883	2.563	961	332	26.414
Base- und Softball	934	8	2	135	34	97	35	160	48	224	46	115	24	6	0	991
Basketball	17.125	121	65	2.789	1.236	2.321	999	2.522	938	2.545	661	1.866	568	385	109	17.631
Behindertensport	59.530	308	169	891	578	568	488	1.271	1.314	2.024	3.055	7.193	11.604	13.116	16.951	59.603
Bergsteigen	2.866	25	14	149	122	107	72	123	64	162	106	657	420	497	348	3.032
Billard	1.649	2	0	77	9	79	12	177	16	358	47	712	70	78	12	1.625
Bob- und Schlittensport	202	3	1	20	18	0	0	8	6	13	6	37	16	43	31	243
Boxen	5.552	25	7	956	246	941	205	1.036	145	771	119	608	107	364	22	5.647
Dart	1.789	2	0	24	9	48	12	153	27	398	88	766	157	68	37	2.093
Eissport	2.290	69	56	444	187	176	57	198	71	272	71	423	116	116	34	2.471
Fechten	1.647	7	3	356	195	208	126	138	117	105	67	147	85	68	25	1.753
Floorball	845	2	0	213	40	115	35	164	43	118	35	54	21	5	0	813
Fußball	656.035	17.121	3.932	117.433	24.487	57.735	14.997	80.833	17.034	81.964	14.621	128.510	23.802	63.542	10.024	665.572
Gehörlosensport	601	3	3	41	9	22	13	51	7	77	30	126	83	85	51	589
Gewichtheben	6.491	0	1	221	220	378	225	719	412	674	542	1.051	1.145	493	410	5.888
Golf	20060	56	40	554	259	463	166	683	193	1.142	499	4.292	2.850	5.266	3.597	19.707
Handball	95.284	1.302	1.085	12.630	12.113	6.858	6.975	7.954	7.456	7.247	5.892	12.504	6.460	5.233	1.575	98.009
Hockey	5.217	141	98	1.042	1.121	456	353	358	239	370	161	491	184	147	56	5.186
Jiu-Jitsu	1.745	28	17	467	268	176	76	129	71	133	55	192	102	18	13	2.148
Ju Jutsu	7.098	122	55	1.861	981	684	317	597	288	628	213	856	298	136	62	6.977
Judo	18.753	841	295	7.283	3.099	1.634	697	1.160	499	917	354	1.224	416	298	36	20.297
Kanu	12.035	111	105	814	459	644	300	677	327	971	578	2.873	1.744	1.611	821	12.218
Karate	12.297	310	145	3.479	1.858	992	524	731	384	841	499	1.575	724	171	64	15.164
Kegeln	6.066	9	8	142	55	139	57	289	85	557	190	1.622	584	1.713	616	7.569
Kickboxen	482	8	2	90	33	84	33	112	22	59	20	11	8	0	0	384
Klotschießen	41.181	197	196	2.925	1.795	2.607	1.090	3.284	1.473	3.284	1.845	7.679	3.769	8.018	3.019	41.517
Leichtathletik	64.391	975	915	8.135	9.245	3.358	3.842	2.751	2.674	2.762	3.017	8.457	7.775	6.139	4.346	66.469
Luftsport	6.636	6	3	111	13	363	45	588	114	986	159	2.487	247	1.441	73	7.229
Minigolf (Bahnengolf)	1.139	4	3	50	24	54	16	67	24	95	39	305	178	186	94	1.138
Moderner Fünfkampf	2.899	90	102	400	444	72	156	113	180	108	177	234	412	170	241	2.859
Motorbootsport	2.286	4	3	33	14	23	5	42	12	160	38	715	176	886	175	4.093
Motorsport	3.147	7	5	211	49	139	44	265	52	414	98	1.066	234	497	66	3.415
Petanque	2.822	10	12	44	23	28	22	28	25	78	46	612	337	1.035	522	3.342
Pferdesport	129.549	557	2.981	2.727	24.878	1.365	13.285	1.784	16.484	3.140	16.651	11.735	21.187	9.427	3.348	131.946
Radsport	6.549	19	20	367	264	283	107	333	101	740	170	2.229	484	1.155	277	7.918
Rasenkraftsport	0															252
Rettungsschwimmen (DLRG)	60.219	1.927	1.865	11.308	11.012	3.386	3.052	3.412	2.902	3.243	2.979	6.262	4.722	2.703	1.446	59.229
Ringen	426	21	1	106	13	43	5	50	6	42	3	63	5	58	10	509
RKB "Solidarität"	950	7	9	47	122	20	70	30	54	46	59	160	90	156	80	968
Rollsport	4.589	41	183	438	1.127	201	254	315	271	329	275	521	416	145	73	5.724
Rudern	9.939	28	11	729	351	790	355	822	345	935	503	1.842	1.098	1.506	624	9.930
Rugby	1.805	39	5	389	44	165	16	253	23	180	24	325	56	227	59	2.113
Schach	6.024	42	6	1.023	143	476	63	454	66	534	54	1.775	80	1.253	55	6.030
Schießsport	221.116	470	365	8.467	4.881	7.613	4.128	12.562	6.408	18.310	9.020	53.786	23.585	52.467	19.054	226.809
Schwimmen	57.653	3.374	3.453	12.250	12.970	2.534	2.767	1.869	1.801	1.760	2.043	3.985	4.410	1.835	2.602	61.634
Segeln	22.801	86	68	1.162	686	895	412	1.033	462	1.670	639	6.727	2.330	5.466	1.165	23.712
Ski	7.206	102	77	459	378	259	230	392	223	463	409	1.404	1.142	984	684	8.404
Squash	490	0	0	30	11	32	8	39	8	103	20	206	15	17	1	537
Taekwon-Do	4.257	90	45	1.229	705	436	215	318	151	337	148	370	180	23	10	5.787
Tanzsport	23.917	56	667	271	2.894	305	1.140	553	1.216	907	1.467	4.081	5.457	2.486	2.417	27.620
Tauchsport	6.779	28	28	319	227	287	165	431	187	909	466	2.328	915	386	103	7.088
Tennis	139.203	989	683	13.201	9.110	6.845	5.355	5.724	4.211	8.312	5.091	24.824	17.878	24.037	12.943	144.225
Tischtennis	80.960	295	217	8.603	2.963	6.092	2.140	6.743	2.405	9.795	3.181	19.163	6.098	10.859	2.406	83.398
Triathlon	3.477	15	14	150	118	132	76	225	101	599	267	1.251	389	123	17	3.293
Turnen	774.463	47.709	54.280	51.495	89.215	13.511	27.308	13.082	28.289	16.565	60.925	49.088	144.135	54.459	124.402	766.999
Volleyball	42.925	117	169	1.321	4.131	1.360	4.052	2.234	4.918	3.586	4.593	7.596	5.344	2.381	1.123	44.935
Wasserski	549	0	2	32	15	77	20	106	24	90	27	72	19	45	20	534
Summe der Sportarten	2.695.151	78.004	72.544	282.594	227.838	131.070	99.343	162.969	106.649	186.395	144.151	394.464	307.414	285.022	216.694	2.745.777

Der „Niedersächsischer Rasenkraftsport-Verband“ hat keine Mitgliedsvereine gemeldet, daher auch keine gemeldeten Mitglieder bei diesem LFV

## Die 10 größten Landesfachverbände 2014

	Verband	gesamt	weiblich	männlich
1	Turnen	774.463	528.554	245.909
2	Fußball	656.035	108.897	547.138
3	Schießsport	221.116	67.441	153.675
4	Tennis	139.203	55.271	83.932
5	Pferdesport	129.549	98.814	30.735
6	Handball	95.284	41.556	53.728
7	Tischtennis	80.960	19.410	61.550
8	Leichtathletik	64.391	31.814	32.577
9	Rettungsschwimmen (DLRG)	60.219	27.978	32.241
10	Behindertensport	59.530	34.159	25.371

## Die 10 Landesfachverbände mit den meisten weiblichen Mitgliedern 2014/2013

	Verband	2014			Verband	2013		
		Gesamt	Frauen	Männer		Gesamt	Frauen	Männer
1	Turnen	774.463	528.554	245.909	Turnen	766.999	526.958	240.041
2	Fußball	656.035	108.897	547.138	Fußball	665.572	109.248	556.324
3	Pferdesport	129.549	98.814	30.735	Pferdesport	131.946	100.058	31.888
4	Schießsport	221.116	67.441	153.675	Schießsport	226.809	68.863	157.946
5	Tennis	139.203	55.271	83.932	Tennis	144.225	57.702	86.523
6	Handball	95.284	41.556	53.728	Handball	98.009	42.654	55.355
7	Behindertensport	59.530	34.159	25.371	Behindertensport	59.603	33.952	25.651
8	Leichtathletik	64.391	31.814	32.577	Leichtathletik	66.469	33.171	33.298
9	Schwimmen	57.653	30.046	27.607	Schwimmen	61.634	32.123	29.511
10	Rettungsschwimmen	60.219	27.978	32.241	Rettungsschwimmen	59.229	27.506	31.723





**Organisationsgrad im Verhältnis zur Bevölkerungszahl**

Kreissportbund	Bevölkerung (Stand 31.	Vereinsmitgl. (Stand 01.01.2014)	
SSB Braunschweig	247.227	58.647	23,72%
KSB Gifhorn	171.475	66.407	38,73%
KSB Goslar	137.833	44.395	32,21%
KSB Göttingen	131.358	56.873	43,30%
SSB Göttingen	116.891	34.207	29,26%
KSB Helmstedt	90.423	35.963	39,77%
KSB Northeim-Einbeck	134.661	58.769	43,64%
KSB Osterode	74.367	30.695	41,28%
KSB Peine	130.147	48.850	37,53%
KSB Salzgitter	98.197	27.225	27,72%
KSB Wolfenbüttel	119.900	36.670	30,58%
SSB Wolfsburg	122.457	40.903	33,40%
KSB Diepholz	209.955	75.800	36,10%
KSB Hameln-Pyrmont	147.755	52.716	35,68%
RSB Hannover	601.140	179.253	29,82%
SSB Hannover	518.386	111.395	21,49%
KSB Hildesheim	274.519	98.625	35,93%
KSB Holzminden	71.877	30.059	41,82%
KSB Nienburg	119.848	53.900	44,97%
KSB Schaumburg	155.599	58.138	37,36%
KSB Celle	175.552	63.868	36,38%
KSB Cuxhaven	196.607	79.118	40,24%
KSB Harburg-Land	242.871	89.425	36,82%
KSB Lüchow-Dannenberg	48.670	16.362	33,62%
KSB Lüneburg	176.727	46.592	26,36%
KSB Osterholz	110.882	44.984	40,57%
KSB Rotenburg	161.308	85.041	52,72%
KSB Soltau-Fallingb.ostel	136.251	55.942	41,06%
KSB Stade	196.516	69.890	35,56%
KSB Uelzen	92.356	35.494	38,43%
KSB Verden	132.459	55.258	41,72%
KSB Ammerland	118.865	45.328	38,13%
KSB Aurich	187.058	75.874	40,56%
KSB Cloppenburg	160.176	51.460	32,13%
SSB Delmenhorst	74.052	15.882	21,45%
SSB Emden	49.790	18.269	36,69%
KSB Emsland	313.689	113.047	36,04%
KSB Friesland	97.093	40.152	41,35%
KSB Grf. Bentheim	133.678	51.122	38,24%
KSB Leer	164.792	52.329	31,75%
KSB Oldenburg-Land	125.778	47.324	37,63%
SSB Oldenburg	159.610	42.251	26,47%
KSB Osnabrück-Land	350.302	115.162	32,88%
SSB Osnabrück	156.315	47.534	30,41%
KSB Vechta	134.188	50.504	37,64%
KSB Wesermarsch	88.831	37.140	41,81%
SSB Wilhelmshaven	75.728	20.201	26,68%
KSB Wittmund	56.400	28.756	50,99%
<b>Gesamt</b>	<b>7.790.559</b>	<b>2.693.799</b>	<b>34,58%</b>

## LSB-Statistik 2013

# Erste positive Trends erkennbar



Im LandesSportBund Niedersachsen sind aktuell 9.705 Mitglieds-Sportvereine mit 2.721.768 Mitglied-schaften organisiert. Gegenüber dem Jahr 2012 ging die Zahl der

Mitgliedschaften erneut um 16.621 zu-rück. Für den Präsidenten des Landes-SportBundes (LSB) Niedersachsen, Prof. Dr. Wolf-Rüdiger Umbach, ist das Zahlen-werk der LSB-Statistik 2013 allein jedoch nicht entscheidend für die sportpolitische Bewertung: „Wir wissen ja, dass die Statis-tik kein ganz getreues Abbild der Wirklichkeit im organisierten Sport liefert. Für unsere sportpolitischen Entscheidungen viel wichtiger sind die ersten positiven Trends, die sich hinter den Zahlen andeuten.“

### Positive Trends

So gab es u. a. in den Sportbünden Osnabrück, Göttingen, Hannover, Wolfsburg, Lüneburg, Braunschweig und Aurich Zuwächse bei den Mitgliedschaften. „Wir glauben, dass unsere Förderprogramme, mit denen wir neue Zielgruppen an den Sport heranführen oder Menschen zum Wiedereinstieg in den Verein motivieren wollen, erste positive Wirkungen zeigen“, sagt Dr. Umbach und verweist u. a. auf die AGIL-Sporttage für Ältere, die die Sport-bünde gemeinsam mit dem LSB organisie-ren. Dazu zählt er aber auch neue Ehrungskonzepte für junge Menschen, der Ausbau der Freiwilligendienste im Sport oder innovative Projekte zur Gesundheits-förderung von Erwerbslosen. Auch Landesfachverbände, die sich mit neuen Projekten gemeinsam mit dem LSB für Noch-Nicht-Mitglieder öffnen, ver-zeichnen Zuwächse. Dr. Umbach: „Der Triathlon Verband hat 2012 das Projekt ‚TRIATHLONmachtSCHULE‘ gestartet und hat die Zahl seiner Mitglieder um 307 auf

3.293 steigern können. Das freut uns sehr!“

Die LSB-Bestandserhebung, die die Grund-lage der Statistik ist, gibt nach Angaben von Dr. Umbach zudem Auskunft über Be-wegungen in der Vereinslandschaft. „Immer mehr Vereine suchen jenseits von Fitnesskursen Angebote, um Menschen unterschiedlichen Alters anzusprechen – und sind damit erfolgreich. Dazu zähle ich z.B. die Mannschaftssportart Gateball oder auch Skiken.“ (s. a. S. 12). Auch der LSB selbst reagiert auf gesell-schaftliche Veränderungen, in dem er z.B. sein Sportverständnis erweitert hat (s. Kasten) und verstärkt Netzworkebildung vor Ort fördert. Im April ist mit der Krökelgemeinschaft Badenstedt der erste Tischfußballverein in den LSB aufgenom-men worden (s. a. S. 12), der auch Mitglied im Niedersächsischen Fußballverband ist. Das Konzept KIDS 2020 ist die kommu-nale Initiative des LSB und seiner Sportju-gend für eine bewegungsfreundliche Lebenswelt von Heranwachsenden. Nach einem Start, der häufig ein *go sports* Day mit Schulen und anderen Institutionen ist, fördern wir dabei vor allem Prozesse der Netzworkebildung vor Ort mit anderen In-stitutionen z. B. der Jugend- oder Altenar-beit. Auch die Beteiligung der Sportbünde und des LSB an regionalen Sportentwick-lungsprozessen habe sich als wichtiger Impulsgeber für den organisierten Sport erwiesen.

### Fazit

„Der LSB, seine Sportbünde und Mitglieder haben die Zeit der verbalen Verweise auf die gesellschaftlichen Veränderungen und deren Auswirkungen auf die Sportorgani-sation hinter sich gelassen. Wir agieren jetzt und suchen gemeinsam mit anderen Akteuren regional passende Antworten, um für Aktive und Noch-Nicht-Aktive nachhaltige Angebotsstrukturen für lebensbegleitendes Sporttreiben auch im

Sportverein anzubieten“, lautet das Fazit von Dr. Umbach. Dazu gehöre aber auch, Ausreißer in der Statistik wie etwa die erheblichen Rückgänge beim Kreissport-bund Hildesheim oder dem Regionssport-bund Hannover auf mögliche Ursachen hin zu untersuchen.

### Sportverständnis

„Wir machen uns stark für eine sport- und bewegungsorientierte Gesellschaft, in der eine aktive und lebendige Sportvereins-landschaft einen wesentlichen Beitrag leis-tet.“

Weblink : [www.lsb-niedersachsen.de](http://www.lsb-niedersachsen.de) Rubrik Sportentwicklung

Ihr



Prof. Dr. Wolf-Rüdiger Umbach

### INFO

Die vollständige LSB-Statistik 2013 finden Sie auf der LSB Website [www.lsb-niedersachsen.de](http://www.lsb-niedersachsen.de) im Bereich *Medien/LSB-Statistik*. Die Daten der LSB-Statistik beziehen sich auf das Stichdatum 1. Januar 2013.

## Gesamtstatistik der Mitgliedschaften in den Sportvereinen

Gliederungen	Vereine		Mitglieder	
	2013	2012	2013	2012
KSB Ammerland	170	171	45802	46.024
KSB Aurich	315	315	76094	75.633
SSB Braunschweig	230	226	58760	58.313
KSB Celle	239	238	65176	65.772
KSB Cloppenburg	179	180	51933	52.638
KSB Cuxhaven	249	249	80218	81.809
SSB Delmenhorst	63	61	16555	16.841
KSB Diepholz	238	238	76869	77.261
SSB Emden	55	55	18762	18.851
KSB Emsland	354	358	114173	113.637
KSB Friesland	170	172	40987	41.142
KSB Gifhorn	250	245	67059	67.065
KSB Goslar	240	243	45511	46.796
KSB Göttingen	297	295	57463	58.186
SSB Göttingen	116	114	34833	34.475
KSB Grf. Bentheim	123	122	51289	51.064
KSB Hameln-Pyrmont	257	253	53600	54.622
RSB Hannover	674	681	181232	183.900
SSB Hannover	359	356	110307	106.163
KSB Harburg-Land	199	200	90503	90.150
KSB Helmstedt	170	170	36464	36.769
KSB Hildesheim	382	378	100469	102.198
KSB Holzminden	179	180	30902	31.598
KSB Leer	184	183	53196	53.643
KSB Lüchow-Dannenberg	69	70	16225	15.943
KSB Lüneburg	160	161	46890	46.787
KSB Nienburg	204	204	54405	54.419
KSB Northeim-Einbeck	311	309	60562	61.834
SSB Oldenburg	107	108	42080	42.326
KSB Oldenburg-Land	155	155	46900	47.401
SSB Osnabrück	122	123	48772	48.727
KSB Osnabrück-Land	303	307	115276	115.626
KSB Osterholz	137	140	45744	46.348
KSB Osterode	148	149	31479	32.078
KSB Peine	181	180	48963	49.531
KSB Rotenburg	279	281	85931	86.368
KSB Salzgitter	125	126	27448	28.252
KSB Schaumburg	226	226	58832	59.651
KSB Soltau-Fallingb.ostel	217	220	56446	57.110
KSB Stade	161	161	70195	72.406
KSB Uelzen	157	154	36061	36.166
KSB Vechta	119	120	50216	50.017
KSB Verden	196	197	56267	56.434
KSB Wesermarsch	144	144	37276	37.643
SSB Wilhelmshaven	80	81	20366	20.652
KSB Wittmund	119	117	28711	28.956
KSB Wolfenbüttel	180	181	37915	38.645
SSB Wolfsburg	113	113	40651	40.519
<b>Gesamt</b>	<b>9.705</b>	<b>9.710</b>	<b>2.721.768</b>	<b>2.738.389</b>

## Landesfachverbände Niedersachsen

	Anzahl Mitglieder 2013			Anzahl Mitglieder 2012			Anzahl Abteilungen/Sparten	
	gesamt	männlich	weiblich	gesamt	männlich	weiblich	2013	2012
1 Aikido-Verband Niedersachsen e.V.	1083	795	288	2.196	1260	936	41	58
2 American Football Verband Niedersachsen / Sachsen-Anhalt e.V.	3014	1957	1057	3.024	1694	1330	32	40
3 Behinderten-Sportverband Niedersachsen e.V.	59603	25651	33952	60.347	26206	34141	659	666
4 Billard-Landesverband Niedersachsen e.V.	1625	1472	153	1.750	1594	156	51	53
5 Deutsche Lebens-Rettungs-Gesellschaft Landesverband Niedersachsen e.V.	59229	31723	27506	58.956	31733	27223	170	169
6 Deutscher Aero Club Landesverband Niedersachsen e.V.	7229	6504	725	7.355	6556	799	82	85
7 Fechtverband Niedersachsen e.V.	1753	1120	633	1.713	1102	611	38	39
8 Floorball Verband Niedersachsen e.V.	813	638	175	830	652	178	19	19
9 Friesischer Klootschießer-Verband e.V.	41517	28257	13260	37.659	24530	13129	274	273
10 Gehörlosen-Sportverband Niedersachsen e.V.	589	395	194	609	403	206	8	10
12 Golf-Verband Niedersachsen/Bremen e.V.	19.707	12.132	7.575	19.519	11942	7577	30	32
13 Handball-Verband Niedersachsen e.V.	98009	55355	42654	99.876	56402	43474	656	672
14 Jiu-Jitsu Union Niedersachsen e.V.	2148	1417	731	2.202	1434	768	44	45
15 Karate Verband Niedersachsen e.V.	15164	9995	5169	15.907	10406	5501	241	286
16 Keglerverband Niedersachsen e.V.	7569	5321	2248	10.541	7067	3474	203	260
17 Landes-Kanu-Verband Niedersachsen e.V.	12218	7798	4420	12.131	7713	4418	156	162
18 Landesruderverband Niedersachsen e.V.	9930	6637	3293	9.891	6576	3315	69	70
19 Landesschwimmverband Niedersachsen e.V.	61634	29511	32123	63.770	30322	33448	347	395
20 Landesverband Motorbootsport Niedersachsen e.V.	4093	3199	894	5.394	4211	1183	62	86
21 Minigolfsport-Verband Bremen/Niedersachsen e. V.	1138	770	368	1.170	807	363	26	27
22 Niedersächsische Taekwondo Union e.V.	5787	3757	2030	7.119	4529	2590	108	128
23 Niedersächsischer Badminton-Verband e.V.	26414	15733	10681	31.824	18767	13057	578	806
24 Niedersächsischer Baseball und Softball Verband e.V.	991	763	228	1.112	855	257	21	26
25 Niedersächsischer Basketballverband e.V.	17631	12754	4877	18.945	13734	5211	261	314
26 Niedersächsischer Bob- und Schlittensportverband e.V.	243	150	93	262	158	104	7	6
27 Niedersächsischer Dartverband e.V.	2093	1686	407	2.001	1580	421	131	121
28 Niedersächsischer Eissport-Verband e.V.	2471	1837	634	2.684	1985	699	27	33
29 Niedersächsischer Fachverband für Motorsport e.V.	3415	2832	583	3.721	3096	625	30	35
30 Niedersächsischer Fußballverband e.V.	665572	556324	109248	670.445	560638	109807	2595	2.661
31 Niedersächsischer Gewichtheber Verband e.V.	5888	3191	2697	5.480	3048	2432	21	23
32 Niedersächsischer Hockey-Verband e.V.	5186	3062	2124	5.756	3559	2197	45	58
33 Niedersächsischer Judo-Verband e.V.	20297	14391	5906	22.290	15678	6612	365	384
34 Niedersächsischer Ju-Jutsu Verband e.V.	6977	4847	2130	7.469	5127	2342	151	158
35 Niedersächsischer Kick-Box-Verband e.V.	384	290	94	249	179	70	12	11
36 Niedersächsischer Landesverband für Bergsteigen im Deutschen Alpenverein e.V.	3032	1824	1208	2.891	1747	1144	7	8
37 Niedersächsischer Leichtathletik-Verband e.V.	66469	33298	33171	67.441	33569	33872	866	900
38 Niedersächsischer Pétanque-Verband e.V.	3342	2125	1217	3.337	2123	1214	109	107
39 Niedersächsischer Rasenkraftsport-Verband	252	162	90	248	167	81	5	6
40 Niedersächsischer Reiterverband e.V.	131946	31888	100058	133.824	32850	100974	1033	1.047
41 Niedersächsischer Ringer-Verband e.V.	509	439	70	560	468	92	14	17
43 Niedersächsischer Rollsport- und Inline-Verband e.V.	5724	2813	2911	5.916	2999	2917	70	74
44 Niedersächsischer Rugby-Verband e.V.	2113	1806	307	2.092	1813	279	23	23
45 Niedersächsischer Schachverband e.V.	6030	5518	512	6.084	5608	476	186	203
46 Niedersächsischer Skiverband e.V.	8404	4560	3844	9.432	4992	4440	88	101
47 Niedersächsischer Tanzsportverband e.V.	27620	9537	18083	31.377	10802	20575	388	479
48 Niedersächsischer Tennisverband e.V.	144225	86523	57702	150.173	90152	60021	1236	1.308
49 Niedersächsischer Turner-Bund e.V.	766999	240041	526958	758.041	234496	523545	2812	2.837
50 Niedersächsischer Verband für Modernen Fünfkampf	2859	1163	1696	2.829	1137	1692	4	5
51 Niedersächsischer Volleyball-Verband e.V.	44935	19439	25496	48.794	21562	27232	839	968
52 Niedersächsischer-Box-Sport-Verband e.V.	5647	4763	884	5.968	5062	906	88	104
53 Radsportverband Niedersachsen e.V.	7918	5958	1960	8.139	6082	2057	252	271
54 Rad- und Kraftfahrerbund Solidarität Niedersachsen e.V.	968	472	496	975	469	506	14	14
55 Schützenbund Niedersachsen e.V.	226809	157946	68863	232.323	162206	70117	1931	1.953
56 Segler-Verband Niedersachsen e.V.	23712	17642	6070	24.125	17874	6251	199	212
57 Squash Verband Niedersachsen e.V.	537	476	61	674	581	93	21	28
58 Tauchsport Landesverband Niedersachsen e.V.	7088	4937	2151	7.300	5076	2224	87	89
59 Tischtennis-Verband Niedersachsen e.V.	83398	63105	20293	84.027	63594	20433	1628	1.704
60 Triathlon Verband Niedersachsen e.V.	3293	2386	907	2.986	2172	814	100	99
61 Wasserski & Wakeboardverband Niedersachsen / Bremen (WWNB) e.V.	534	400	134	1.366	818	548	8	10
gesamt	2.745.777	1.551.485	1.194.292	2.785.119	1.573.962	1.211.157	19.568	20.778

## Die 10 größten Landesfachverbände

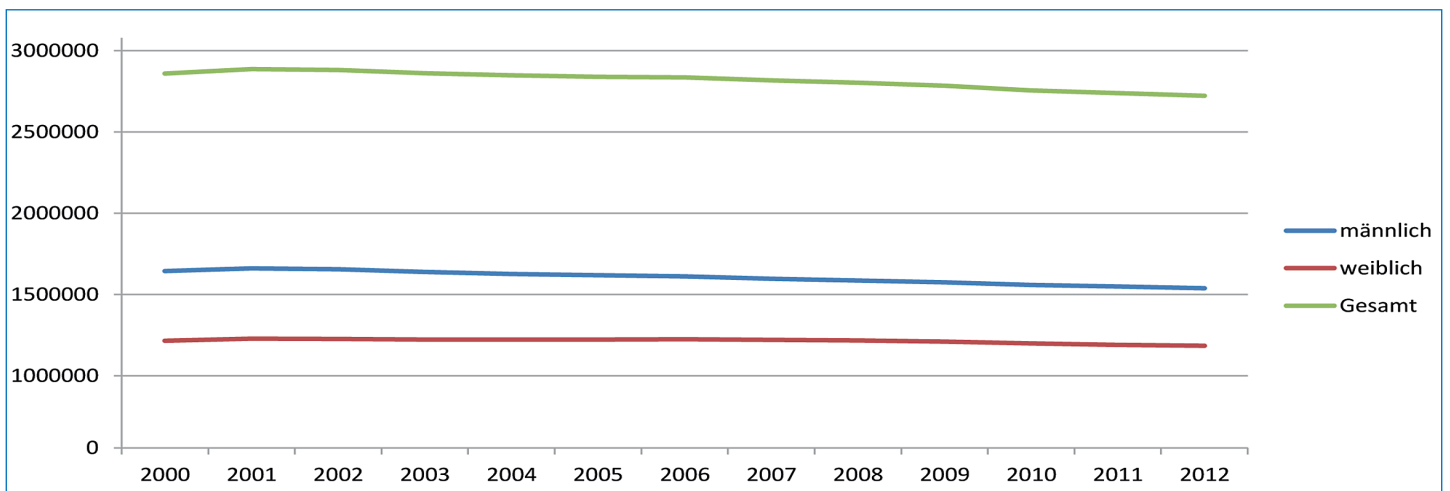
	Sportart	Fachverband	gesamt	weiblich	männlich
1	Turnen	Niedersächsischer Turner-Bund e.V.	766999	526958	240041
2	Fußball	Niedersächsischer Fußballverband e.V.	665572	109248	556324
3	Schießsport	Schützenbund Niedersachsen e.V.	226809	68863	157946
4	Tennis	Niedersächsischer Tennisverband e.V.	144225	57702	86523
5	Pferdesport	Niedersächsischer Reiterverband e.V.	131946	100058	31888
6	Handball	Handball-Verband Niedersachsen e.V.	98009	42654	55355
7	Tischtennis	Tischtennis-Verband Niedersachsen e.V.	83398	20293	63105
8	Leichtathletik	Niedersächsischer Leichtathletik-Verband e.V.	66469	33171	33298
9	Schwimmen	Landesschwimmverband Niedersachsen e.V.	61634	32123	29511
10	Behindertensport	Behinderten-Sportverband Niedersachsen e.V.	59603	33952	25651

## Sportarten

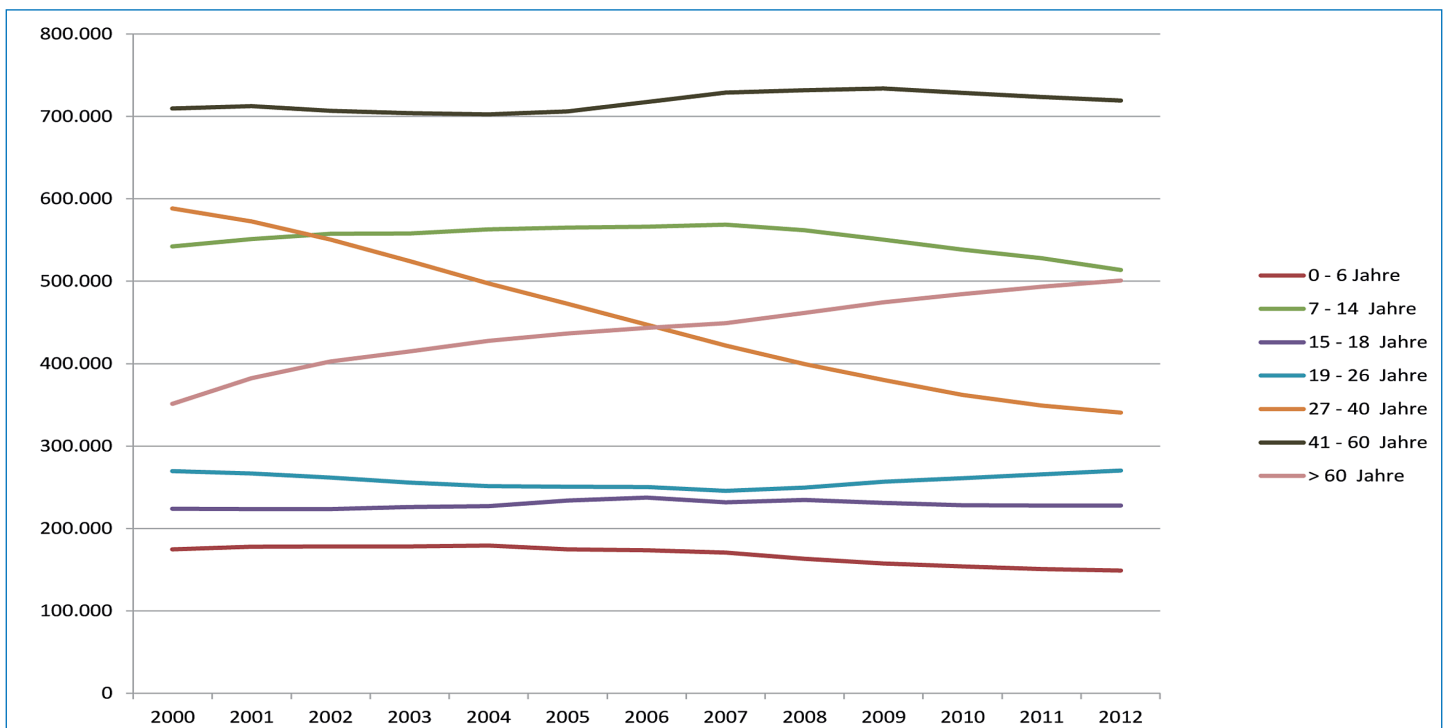
	2013	< 6 Jahre		7 - 14 Jahre		15 - 18 Jahre		19 - 26 Jahre		27 - 40 Jahre		41 - 60 Jahre		> 60 Jahre		2012	Abweichung
	gesamt	m	w	m	w	m	w	m	w	m	w	m	w	m	w	gesamt	2013 zu 2012
1 Aikido	1.083	7	2	143	66	85	49	77	25	149	40	286	91	48	15	2196	-1113
2 American Football	3.014	3	18	126	432	401	250	779	229	484	85	157	38	7	5	3024	-10
3 Badminton	26.414	61	26	2400	2093	1991	1881	2138	1625	2972	1835	5210	2870	961	351	31824	-5410
5 Base- und Softball	991	11	2	143	35	80	37	157	57	250	69	114	26	8	2	1112	-121
6 Basketball	17.631	77	58	2975	1319	2216	1102	2631	899	2529	724	1935	634	391	141	18945	-1314
7 Behindertensport	59.603	377	177	936	604	611	523	1242	1288	2221	3309	7173	11807	13091	16244	60347	-744
54 Bergsteigen	3.032	19	17	135	94	131	93	130	89	161	91	670	430	578	394	2891	141
8 Billard	1.625	3	3	85	13	77	9	173	13	376	46	684	61	74	8	1750	-125
9 Bob- und Schlittensport	243	0	0	20	18	2	3	8	9	19	9	61	22	40	32	262	-19
10 Boxen	5.647	37	8	966	239	945	199	1070	165	769	118	605	115	371	40	5968	-321
59 Dart	2.093	5	1	21	15	51	14	149	39	498	113	886	196	76	29	2001	323
12 Eissport	2.471	85	52	510	214	176	78	224	52	289	72	437	127	116	39	2684	-213
13 Fechten	1.753	9	0	435	224	219	126	133	95	102	73	151	87	71	28	1713	40
60 Floorball	813	17	0	217	35	118	42	145	44	87	37	48	17	6	0	830	-17
14 Fußball	665.572	17616	4025	121581	25516	59070	14996	81521	16701	82840	14622	130770	23635	62926	9753	670445	-4873
15 Gehörlosensport	589	4	1	32	7	21	11	49	8	76	34	134	88	79	45	609	-20
16 Gewichtheben	5.888	0	1	180	184	342	217	647	353	622	507	967	1080	433	355	5480	408
17 Golf	19.707	41	32	591	296	465	168	668	204	1.134	542	4.187	2.883	5.046	3.450	19519	188
18 Handball	98.009	1274	990	13248	12705	7119	7291	8006	7390	7487	6016	12870	6690	5351	1572	99876	-1867
19 Hockey	5.186	114	86	1056	1050	454	335	416	269	366	153	494	178	162	53	5756	-570
55 Jiu-Jitsu	2.148	41	18	576	326	223	114	182	80	155	69	222	111	18	13	2202	-54
20 Ju Jitsu	6.977	108	52	1899	1003	713	316	556	265	634	207	826	263	111	24	7469	-492
21 Judo	20.297	871	308	7820	3356	1825	767	1301	571	969	404	1322	456	283	44	22290	-1993
22 Kanu	12.218	116	114	852	481	622	299	702	331	972	582	2887	1764	1647	849	12131	87
23 Karate	15.164	339	203	4377	2324	1278	635	939	438	1006	573	1858	905	198	91	15907	-743
24 Kegeln	7.569	11	10	164	68	174	68	316	102	625	222	1904	807	2127	971	10541	-2972
61 Kickboxen	384	2	9	75	23	96	19	78	18	32	17	7	8	0	0	249	135
25 Klottschießen	41.517	244	228	3275	1920	2419	1076	3183	1500	3299	1867	7854	3782	7983	2887	37659	3858
26 Leichtathletik	66.469	964	920	8491	10025	3257	3810	2821	2716	2839	3092	8605	7910	6321	4698	67441	-972
27 Luftsport	7.229	7	5	141	27	385	66	645	109	1153	183	2734	264	1439	71	7355	-126
4 Minigolf (Bahnengolf)	1.138	2	2	59	26	47	14	69	25	92	41	316	163	185	97	1170	-32
28 Moderner Fünfkampf	2.859	140	152	372	439	66	132	98	160	98	173	242	418	147	222	2829	30
29 Motorbootsport	4.093	7	6	47	27	44	17	84	36	280	86	1259	374	1478	348	5394	-1301
30 Motorsport	3.415	13	7	241	51	152	43	265	56	453	102	1139	244	569	80	3721	-306
31 Petanque	3.342	11	6	52	36	29	16	38	25	102	68	711	425	1182	641	3337	5
32 Pferdesport	131.946	505	3164	2947	26135	1345	13490	1796	16428	3355	16556	12412	21011	9528	3274	133824	-1878
33 Radsport	7.918	32	32	400	334	310	115	388	115	867	213	2470	604	1491	547	8139	-221
34 Rasenkraftsport	252	0	2	10	8	9	4	5	3	9	13	61	39	68	21	248	4
57 Rettungsschwimmen (DLRG)	59.229	1772	1750	11202	10944	3350	3027	3342	2811	3252	2936	6192	4635	2613	1403	58956	273
35 Ringen	509	22	3	118	22	51	6	50	12	46	6	86	11	66	10	560	-51
36 RKB "Solidarität"	968	7	11	58	145	24	60	30	54	53	59	160	100	140	67	975	-7
37 Rollsport	5.724	85	193	660	1195	346	324	423	319	414	313	687	473	198	94	5916	-192
38 Rudern	9.930	20	10	765	348	751	330	814	348	950	542	1821	1095	1516	620	9891	39
39 Rugby	2.113	37	4	390	47	174	27	319	37	240	46	379	78	267	68	2092	21
40 Schach	6.030	42	4	997	171	455	64	454	63	578	56	1797	99	1195	55	6084	-54
41 Schießsport	226.809	445	343	8540	4920	7974	4131	12896	6606	19174	9497	55660	24430	53257	18936	232323	-5514
58 Schwimmen	61.634	3345	3454	13343	14055	2571	2869	2033	1882	1912	2302	4279	4799	2028	2762	63770	-2136
43 Segeln	23.712	103	86	1334	790	970	459	1135	503	1793	700	6950	2397	5357	1135	24125	-413
44 Ski	8.404	102	71	440	420	304	225	417	267	579	581	1577	1400	1141	880	9432	-1028
45 Squash	537	0	0	23	9	37	6	44	11	112	18	243	16	17	1	674	-137
46 Taekwon-Do	5.787	100	56	1660	964	568	284	430	266	449	202	518	241	32	17	7119	-1332
47 Tanzsport	27.620	75	1011	355	3782	368	1431	618	1409	1010	1662	4474	6156	2637	2632	31377	-3757
48 Tauchsport	7.088	42	39	328	223	285	150	462	200	1005	529	2439	925	376	85	7300	-212
49 Tennis	144.225	882	680	13371	9492	6983	5418	6071	4472	8635	5345	26260	19011	24321	13284	150173	-5948
50 Tischtennis	83.398	325	259	9194	3188	6249	2292	7034	2493	10314	3426	19301	6304	10688	2331	84027	-629
51 Triathlon	3.293	15	13	163	120	137	66	196	93	582	249	1190	350	103	16	2986	307
52 Turnen	766.999	47329	53711	51291	91666	12956	26798	12420	28337	16194	61736	47467	143870	52384	120840	758041	8958
53 Volleyball	44.935	138	155	1460	4444	1282	4202	2367	5225	3736	4725	8005	5625	2451	1120	48794	-3859
56 Wasserski	534	0	3	32	16	74	22	101	23	84	31	91	27	18	12	1366	-832
Summe der Sportarten	2.745.777	78.059	72.593	293.322	238.729	133.477	100.616	165.485	107.963	191.483	147.924	404.244	312.665	285.415	213.802	2.785.119	-39.342

Jahr	Mitglieder	Veränderung	
		absolut	in Prozent
2012	2.721.768	-16.621	-0,61
2011	2.738.389	-17.780	-0,65
2010	2.756.169	-28.242	-1,01
2009	2.784.411	-17.503	-0,62
2008	2.801.914	-14.783	-0,52
2007	2.816.697	-19.071	-0,67
2006	2.835.768	-3.698	-0,13
2005	2.839.466	-8.685	-0,30
2004	2.848.151	-12.775	-0,45
2003	2.860.926	-19.974	-0,69
2002	2.880.900	-6.062	-0,21
2001	2.886.962	27.425	0,96
2000	2.859.537		

## Mitgliederentwicklung nach Geschlecht 2000-2012



## Mitgliederentwicklung nach Altersgruppen 2000-2012





## Mitgliederentwicklung nach Alter und Geschlecht

		2013		2012		2003	
		Mitglieder absolut	%-Anteil der Gesamtmitglieder	Mitglieder absolut	%-Anteil der Gesamtmitglieder	Mitglieder absolut	%-Anteil der Gesamtmitglieder
<b>Kinder</b>							
0 - 6 Jahre	männlich	76.909	2,83%	77.505	2,83%	91.753	3,18%
	weiblich	72.142	2,65%	73.222	2,67%	86.573	3,01%
	<b>gesamt</b>	<b>149.051</b>	<b>5,48%</b>	<b>150.727</b>	<b>5,50%</b>	<b>178.326</b>	<b>6,19%</b>
7 - 14 Jahre	männlich	281.992	10,36%	289.365	10,57%	307.398	10,67%
	weiblich	231.572	8,51%	238.787	8,72%	250.177	8,68%
	<b>gesamt</b>	<b>513.564</b>	<b>18,87%</b>	<b>528.152</b>	<b>19,29%</b>	<b>557.575</b>	<b>19,35%</b>
<b>Jugendliche</b>							
15 - 18 Jahre	männlich	129.683	4,76%	129.903	4,74%	128.096	4,45%
	weiblich	98.203	3,61%	97.853	3,57%	95.433	3,31%
	<b>gesamt</b>	<b>227.886</b>	<b>8,37%</b>	<b>227.756</b>	<b>8,32%</b>	<b>223.529</b>	<b>7,76%</b>
<b>Erwachsene</b>							
19 - 26 Jahre	männlich	163.298	6,00%	161.419	5,89%	159.924	5,55%
	weiblich	106.848	3,93%	104.321	3,81%	101.710	3,53%
	<b>gesamt</b>	<b>270.146</b>	<b>9,93%</b>	<b>265.740</b>	<b>9,70%</b>	<b>261.634</b>	<b>9,08%</b>
27 - 40 Jahre	männlich	192.002	7,05%	196.771	7,19%	309.528	10,74%
	weiblich	148.711	5,46%	152.239	5,56%	240.933	8,36%
	<b>gesamt</b>	<b>340.713</b>	<b>12,52%</b>	<b>349.010</b>	<b>12,75%</b>	<b>550.461</b>	<b>19,11%</b>
41 - 60 Jahre	männlich	406.301	14,93%	409.729	14,96%	414.378	14,38%
	weiblich	313.120	11,50%	313.763	11,46%	292.344	10,15%
	<b>gesamt</b>	<b>719.421</b>	<b>26,43%</b>	<b>723.492</b>	<b>26,42%</b>	<b>706.722</b>	<b>24,53%</b>
> 60 Jahre	männlich	287.062	10,55%	283.708	10,36%	244.185	8,48%
	weiblich	213.925	7,86%	209.804	7,66%	158.468	5,50%
	<b>gesamt</b>	<b>500.987</b>	<b>18,41%</b>	<b>493.512</b>	<b>18,02%</b>	<b>402.653</b>	<b>13,98%</b>
<b>Alle Kinder</b>							
	männlich	358.901	13,19%	366.870	13,40%	399.151	13,86%
	weiblich	303.714	11,16%	312.009	11,39%	336.750	11,69%
	<b>gesamt</b>	<b>662.615</b>	<b>24,35%</b>	<b>678.879</b>	<b>24,79%</b>	<b>735.901</b>	<b>25,54%</b>
<b>Alle Erwachsenen</b>							
	männlich	1.048.663	38,53%	1.051.627	38,40%	1.128.015	39,15%
	weiblich	782.604	28,75%	780.127	28,49%	793.455	27,54%
	<b>gesamt</b>	<b>1.831.267</b>	<b>67,28%</b>	<b>1.831.754</b>	<b>66,89%</b>	<b>1.921.470</b>	<b>66,70%</b>
<b>Alle Mitglieder</b>							
	männlich	1.537.247	56,48%	1.548.400	56,54%	1.655.262	57,46%
	weiblich	1.184.521	43,52%	1.189.989	43,46%	1.225.638	42,54%
	<b>gesamt</b>	<b>2.721.768</b>	<b>100,00%</b>	<b>2.738.389</b>	<b>100,00%</b>	<b>2.880.900</b>	<b>100,00%</b>

## Die 10 größten Sportvereine

	Sportvereine	gesamt	männlich	weiblich
1	Hannover 96	19010	15155	3855
2	ASC Göttingen	8912	3852	5060
3	Osnabrücker Sportclub/MTV 1849	8042	3952	4090
4	Eintracht Hildesheim	7507	3300	4207
5	Todtglüsinger SV v. 1930	6305	3153	3152
6	SC Melle 03	6271	3007	3264
7	MTV Wolfenbüttel	5859	2705	3154
8	MTV Braunschweig 1847	5754	2353	3401
9	Blau-Weiss Buchholz	5242	2459	2783
10	TK Hannover	5185	1686	3499

## Anzahl der Sparten/Abteilungen

Spartenanzahl	1	2	3	4	5	6	7	8	9	10	11	12	13	14	15	16	17	18	20	23	24
Anzahl Vereine	6476	848	599	415	346	237	153	119	77	41	31	30	18	13	9	14	4	3	1	1	1
269 der insgesamt 9.705 Vereine gingen nicht in die Wertung ein, weil sie keine Meldung für einen Landesfachverband abgegeben haben.																					

## Mitgliederstruktur in den Vereinen

Mitglieder	Vereine		Mitglieder insg.	
	2013	2012	2013	2012
bis 50	2035	1.983	56253	55390
51 - 100	1827	1.853	134591	137291
101 - 250	2780	2.792	453148	455750
251 - 500	1621	1.634	575965	580671
501 - 1000	951	948	651560	652042
1001 - 2000	388	396	513555	524660
2001 - 3000	66	70	156741	167752
über 3000	37	34	179955	164833
<b>gesamt</b>	<b>9.705</b>	<b>9.710</b>	<b>2.721.768</b>	<b>2.738.389</b>

**Organisationsgrad im Verhältnis zur Bevölkerungszahl**

Kreissportbund	Bevölkerung (Stand 31.	Vereinsmitgl. (Stand 01.01.2013)	
SSB Braunschweig	252.527	58.760	23,27%
KSB Gifhorn	172.154	67.059	38,95%
KSB Goslar	141.196	45.511	32,23%
KSB Göttingen	136.119	57.463	42,22%
SSB Göttingen	121.961	34.833	28,56%
KSB Helmstedt	91.523	36.464	39,84%
KSB Northeim-Einbeck	136.537	60.562	44,36%
KSB Osterode	75.435	31.479	41,73%
KSB Peine	130.931	48.963	37,40%
KSB Salzgitter	101.234	27.448	27,11%
KSB Wolfenbüttel	121.307	37.915	31,26%
SSB Wolfsburg	123.428	40.651	32,93%
KSB Diepholz	213.287	76.869	36,04%
KSB Hameln-Pyrmont	151.673	53.600	35,34%
RSB Hannover	611.854	181.636	29,69%
SSB Hannover	530.137	110.307	20,81%
KSB Hildesheim	279.920	100.469	35,89%
KSB Holzminden	71.717	30.902	43,09%
KSB Nienburg	120.980	54.405	44,97%
KSB Schaumburg	158.723	58.832	37,07%
KSB Celle	177.210	65.176	36,78%
KSB Cuxhaven	198.734	80.218	40,36%
KSB Harburg-Land	249.250	90.503	36,31%
KSB Lüchow-Dannenberg	48.866	16.225	33,20%
KSB Lüneburg	179.020	46.890	26,19%
KSB Osterholz	111.678	45.744	40,96%
KSB Rotenburg	162.566	85.931	52,86%
KSB Soltau-Fallingb.ostel	138.504	56.446	40,75%
KSB Stade	197.689	70.195	35,51%
KSB Uelzen	93.065	36.061	38,75%
KSB Verden	133.225	56.267	42,23%
KSB Ammerland	119.365	45.802	38,37%
KSB Aurich	188.267	76.094	40,42%
KSB Cloppenburg	159.717	51.933	32,52%
SSB Delmenhorst	74.722	16.555	22,16%
SSB Emden	51.348	18.762	36,54%
KSB Emsland	314.765	114.173	36,27%
KSB Friesland	98.649	40.987	41,55%
KSB Grf. Bentheim	135.022	51.289	37,99%
KSB Leer	165.168	53.196	32,21%
KSB Oldenburg-Land	127.712	46.900	36,72%
SSB Oldenburg	163.434	42.080	25,75%
KSB Osnabrück-Land	355.956	115.276	32,38%
SSB Osnabrück	166.136	48.772	29,36%
KSB Vechta	137.221	50.216	36,59%
KSB Wesermarsch	89.554	37.276	41,62%
SSB Wilhelmshaven	80.643	20.366	25,25%
KSB Wittmund	56.784	28.711	50,56%
<b>Gesamt</b>	<b>7.916.913</b>	<b>2.722.172</b>	<b>34,38%</b>

## LSB-Statistik 2012

# Keine Trendwende



Acht Sportbünde haben 2011 die Zahl der Vereinsmitglieder leicht steigern können. Eine Trendwende bei der Mitgliederentwicklung des LandesSportBundes (LSB)

Niedersachsen für

2011 ist gleichwohl ausgeblieben.:

Die LSB-Statistik 2012 weist 2 738 389 Mio. Mitgliedschaften in 9710 Sportvereinen aus – 17 780 weniger als im Jahr zuvor. Nahezu unverändert gegenüber dem Jahr 2010 ist die Verteilung zwischen Frauen und Männern sowie die der Kinder und Jugendlichen geblieben: 1 189 989 Frauen (rund 43 Prozent) stehen 1 548 400 Männer (rund 57 Prozent) gegenüber. Die Zahl der Kinder bis 14 Jahre liegt bei 678 789 (rund 25 Prozent), die der Jugendlichen zwischen 15 und 18 Jahren bei 227 756. Sowohl bei den Kindern als auch bei den Jugendlichen sind mehr Jungen als Mädchen in Sportvereinen aktiv.

Mitgliederstärkster Landesfachverband bleibt der Niedersächsische Turner-Bund mit 758 041 Mitgliedern, gefolgt vom Niedersächsischen Fußballverband (670 445) und dem Schützenbund Niedersachsen (232 323).

### Qualitätsprodukt Sportverein

Sportvereine sind für ihre Mitglieder und unsere Gesellschaft in sozialer wie kultureller Hinsicht wichtige Qualitätsprodukte. Der LSB hält deshalb an seinem Kurs fest, ihre Zukunftsfähigkeit durch die Weiterentwicklung seiner Verbandsstrukturen und seiner (Beratungs-) Angebote abzusichern. Gemeinsam mit den Sportbünden und Landesfachverbänden werden wir außerdem weiter Impulse geben, damit Sportvereine inhaltlich für noch mehr Menschen attraktiv werden. Dazu zählen u.a. die Aktivitäten im Themenfeld Integration im und durch Sport, im Rahmen des Aktionsplanes „Lernen braucht Bewegung – Niedersachsen setzt Akzente“, die Durchführung neuer Veran-

staltungsformate wie die Mehrgenerationen-Sportabzweigtage, der Go Sports Day, der geplante „WomenPowerDay“, die Impulsworkshopreihe „In Führung gehen“ und den LSB-Vereinswettbewerb „Der erfolgreiche Sportverein“.

### Erfolgsmodelle

Was die Statistiken nicht sagen: In Niedersachsen gibt es auch heute viele junge kreative Engagierte, die Sportvereine zeitgemäß gestalten oder auch neue Sportvereine gründen und die damit richtig gut ankommen in ihrem sozialen Umfeld (unser Foto). Diese best practices landesweit bekannter zu machen ist ein Ziel des LSB-Vereinswettbewerb, zu dem wir in diesem Jahr zum zweiten Mal aufrufen. Der LSB freut sich mit RTL Nord einen Partner zu haben, der die besten Vereine in seinem Regionalformat für Niedersachsen/Bremen präsentiert.

Eine positive Entwicklung gibt es seit 2007 auch beim Anteil der ehrenamtlich Engagierten mit Migrationshintergrund. Der LSB sieht darin eine erste Bestätigung für unsere vielfältigen Angebote. Gleichwohl will er sich künftig noch intensiver darum kümmern, dass mehr Menschen mit Migrationshintergrund unsere Sportver-

eine als sportliche Heimat begreifen. In mehr als 24 % der Sportvereine bekleiden Personen mit Migrationshintergrund auch ehrenamtliche Positionen. Gut 14 % aller Vereine haben Ehrenamtliche mit Migrationshintergrund auf der Vorstandsebene und 19 % auf der Ausführungsebene. Insgesamt haben seit 2007 signifikant mehr Vereine Ehrenamtliche mit Migrationshintergrund.

Im Durchschnitt ist in einem Sportverein in Niedersachsen eine ehrenamtliche Position von einer Person mit Migrationshintergrund besetzt. Somit sind rund 11.500 Migranten ehrenamtlich in Sportvereinen engagiert. Insgesamt haben durchschnittlich 4,0 % aller ehrenamtlich Engagierten einen Migrationshintergrund. Damit hat der Migrantenanteil unter den Ehrenamtlichen seit 2007 deutlich zugelegt.

(Quelle: *Quelle: Sportentwicklungsbericht 2009/2010 - Analyse zur Situation der Sportvereine in Deutschland – Sportvereine in Niedersachsen*, S. 12/13)

Ihr



Prof. Dr. Wolf-Rüdiger Umbach



Viele Sportvereine reagieren auf das veränderte Lebensgefühl der Menschen vor Ort und bieten ihnen eine attraktive, sportive Gemeinschaft an. Für diesen Trend steht in Niedersachsen auch der Basketball-Verein Linden Dudes aus Hannover.

Foto: Petrow

## Gesamtstatistik der Mitgliedschaften in den Sportbünden

Gliederungen	Vereine		Mitglieder	
	2012	2011	2012	2011
KSB Ammerland	171	167	46.024	45.879
KSB Aurich	315	313	75.633	74.312
KSB Celle	238	240	65.772	67.370
KSB Cloppenburg	180	180	52.638	52.619
KSB Cuxhaven	249	245	81.809	81.539
KSB Diepholz	238	232	77.261	77.955
KSB Emsland	358	366	113.637	113.893
KSB Friesland	172	174	41.142	41.843
KSB Gifhorn	245	247	67.065	68.153
KSB Goslar	243	246	46.796	48.139
KSB Göttingen	295	292	58.186	58.801
KSB Grf. Bentheim	122	122	51.064	50.868
KSB Hameln-Pyrmont	253	250	54.622	55.205
KSB Harburg-Land	200	197	90.150	90.854
KSB Helmstedt	170	168	36.769	37.630
KSB Hildesheim	378	382	102.198	103.022
KSB Holzminden	180	184	31.598	32.450
KSB Leer	183	185	53.643	53.393
KSB Lüchow-Dannenberg	70	67	15.943	16.028
KSB Lüneburg	161	163	46.787	47.356
KSB Nienburg	204	202	54.419	55.305
KSB Northeim-Einbeck	309	309	61.834	62.784
KSB Oldenburg-Land	155	153	47.401	48.105
KSB Osnabrück-Land	307	311	115.626	117.396
KSB Osterholz	140	139	46.348	46.872
KSB Osterode	149	149	32.078	32.610
KSB Peine	180	175	49.531	49.774
KSB Rotenburg	281	279	86.368	86.962
KSB Salzgitter	126	125	28.252	28.191
KSB Schaumburg	226	224	59.651	60.656
KSB Soltau-Fallingb.ostel	220	225	57.110	58.106
KSB Stade	161	164	72.406	73.687
KSB Uelzen	154	156	36.166	36.902
KSB Vechta	120	120	50.017	49.608
KSB Verden	197	197	56.434	57.112
KSB Wesermarsch	144	144	37.643	37.749
KSB Wittmund	117	117	28.956	29.324
KSB Wolfenbüttel	181	180	38.645	38.801
RSB Hannover	681	682	183.900	186.358
SSB Braunschweig	226	226	58.313	58.223
SSB Delmenhorst	61	61	16.841	16.579
SSB Emden	55	57	18.851	18.824
SSB Göttingen	114	116	34.475	34.462
SSB Hannover	356	351	106.163	102.120
SSB Oldenburg	108	109	42.326	41.835
SSB Osnabrück	123	128	48.727	48.291
SSB Wilhelmshaven	81	80	20.652	21.566
SSB Wolfsburg	113	112	40.519	40.658
<b>Gesamt</b>	<b>9.710</b>	<b>9.711</b>	<b>2.738.389</b>	<b>2.756.169</b>

## Organisationsgrad im Verhältnis zur Bevölkerungszahl

Kreissportbund	Bevölkerung (Stand 31.12.2011)	Vereinsmitgl. (Stand 01.01.2012)	Prozent
KSB Ammerland	118.838	46.024	38,73%
KSB Aurich	188.330	75.633	40,16%
KSB Celle	177.591	65.772	37,04%
KSB Cloppenburg	159.002	52.638	33,11%
KSB Cuxhaven	199.443	81.809	41,02%
KSB Diepholz	213.393	77.261	36,21%
KSB Emsland	313.539	113.637	36,24%
KSB Friesland	99.196	41.142	41,48%
KSB Gifhorn	172.010	67.065	38,99%
KSB Goslar	142.111	46.796	32,93%
KSB Göttingen	136.802	58.186	42,53%
KSB Grf. Bentheim	134.803	51.064	37,88%
KSB Hameln-Pyrmont	152.682	54.622	35,78%
KSB Harburg-Land	247.989	90.150	36,35%
KSB Helmstedt	92.062	36.769	39,94%
KSB Hildesheim	281.066	102.198	36,36%
KSB Holzminden	72.423	31.598	43,63%
KSB Leer	164.996	53.643	32,51%
KSB Lüchow-Dannenberg	49.017	15.943	32,53%
KSB Lüneburg	178.090	46.787	26,27%
KSB Nienburg	122.225	54.419	44,52%
KSB Northeim-Einbeck	137.658	61.834	44,92%
KSB Oldenburg-Land	127.593	47.401	37,15%
KSB Osnabrück-Land	355.989	115.626	32,48%
KSB Osterholz	111.718	46.348	41,49%
KSB Osterode	76.370	32.078	42,00%
KSB Peine	131.075	49.531	37,79%
KSB Rotenburg	162.963	86.368	53,00%
KSB Salzgitter	101.750	28.252	27,77%
KSB Schaumburg	159.733	59.651	37,34%
KSB Soltau-Fallingb.ostel	138.784	57.110	41,15%
KSB Stade	197.520	72.406	36,66%
KSB Uelzen	93.564	36.166	38,65%
KSB Vechta	136.495	50.017	36,64%
KSB Verden	133.034	56.434	42,42%
KSB Wesermarsch	89.982	37.643	41,83%
KSB Wittmund	57.010	28.956	50,79%
KSB Wolfenbüttel	121.639	38.645	31,77%
RSB Hannover	610.092	183.900	30,14%
SSB Braunschweig	250.556	58.313	23,27%
SSB Delmenhorst	74.497	16.841	22,61%
SSB Emden	51.528	18.851	36,58%
SSB Göttingen	121.364	34.475	28,41%
SSB Hannover	525.875	106.163	20,19%
SSB Oldenburg	162.481	42.326	26,05%
SSB Osnabrück	165.021	48.727	29,53%
SSB Wilhelmshaven	81.020	20.652	25,49%
SSB Wolfsburg	122.583	40.519	33,05%
<b>Gesamt</b>	<b>7.913.502</b>	<b>2.738.389</b>	<b>34,60%</b>

## Landesfachverbände Niedersachsen

	Anzahl Mitglieder 2012			Anzahl Mitglieder 2011			Anzahl Abteilungen/Sparten	
	gesamt	männlich	weiblich	gesamt	männlich	weiblich	2012	2011
1 Aikido-Verband Niedersachsen e.V.	2.196	1260	936	1.734	1.226	508	58	58
2 American Football Verband Niedersachsen	3.024	1694	1330	3.228	1.658	1.570	40	45
3 Behinderten-Sportverband Niedersachsen e.V.	60.347	26206	34141	59.496	26.412	33.084	666	653
4 Billard-Landesverband Niedersachsen e.V.	1.750	1594	156	1.869	1.671	198	53	61
5 DLRG	58.956	31733	27223	56.977	30.689	26.288	169	165
6 Deutscher Aero Club Landesverband Niedersachsen e.V.	7.355	6556	799	8.000	7.113	887	85	90
7 Fechtverband Niedersachsen e.V.	1.713	1102	611	1.776	1.139	637	39	42
8 Floorball Verband Niedersachsen e.V.	830	652	178		555	166	19	16
9 Friesischer Klootschießer-Verband e.V.	37.659	24530	13129	38.399	25.117	13.282	273	278
10 Gehörlosen-Sportverband Niedersachsen e.V.	609	403	206	483	314	169	10	7
11 Golf-Verband Niedersachsen/Bremen e.V.	19.519	11942	7577	21.405	13.058	8.347	32	34
12 Handball-Verband Niedersachsen e.V.	99.876	56402	43474	101.912	57.444	44.468	672	687
13 Jiu-Jitsu Union Niedersachsen e.V.	2.202	1434	768	2.366	1.521	845	45	47
14 Karate Verband Niedersachsen e.V.	15.907	10406	5501	16.462	10.687	5.775	286	287
15 Keglerverband Niedersachsen e.V.	10.541	7067	3474	11.637	7.804	3.833	260	273
16 Landes-Kanu-Verband Niedersachsen e.V.	12.131	7713	4418	11.993	7.645	4.348	162	161
17 Landesruderverband Niedersachsen e.V.	9.891	6576	3315	9.892	6.621	3.271	70	71
18 Landesschwimmverband Niedersachsen e.V.	63.770	30322	33448	65.952	31.320	34.632	395	421
19 Landesverband Motorbootsport Niedersachsen e.V.	5.394	4211	1183	5.265	4.107	1.158	86	88
20 Minigolf-sport-Verband Bremen/Niedersachsen e.V.	1.170	807	363	1.150	772	378	27	29
21 Niedersächsische Taekwondo Union e.V.	7.119	4529	2590	7.383	4.735	2.648	128	139
22 Niedersächsischer Badminton-Verband e.V.	31.824	18767	13057	33.048	19.395	13.653	806	836
23 Niedersächsischer Baseball und Softball Verband e.V.	1.112	855	257	1.143	875	268	26	27
24 Niedersächsischer Basketballverband e.V.	18.945	13734	5211	19.202	13.970	5.232	314	335
25 Niedersächsischer Bob- und Schlittensportverband e.V.	262	158	104	254	156	98	6	7
26 Niedersächsischer Dartverband e.V.	2.001	1580	421	1.764	1.404	360	121	106
27 Niedersächsischer Eissport-Verband e.V.	2.684	1985	699	2.720	2.004	716	33	33
28 Niedersächsischer Fachverband für Motorsport e.V.	3.721	3096	625	3.871	3.282	589	35	36
29 Niedersächsischer Fußballverband e.V.	670.445	560638	109807	672.468	562.067	110.401	2.661	2.672
30 Niedersächsischer Gewichtheber Verband e.V.	5.480	3048	2432	5.734	3.109	2.625	23	24
31 Niedersächsischer Hockey-Verband e.V.	5.756	3559	2197	5.751	3.629	2.122	58	59
32 Niedersächsischer Judo-Verband e.V.	22.290	15678	6612	23.107	16.214	6.893	384	387
33 Niedersächsischer Ju-Jutsu Verband e.V.	7.469	5127	2342	7.687	5.274	2.413	158	154
34 Niedersächsischer Kick-Box-Verband e.V.	249	179	70	0	0	0	11	0
35 Nds. Landesverband für Bergsteigen im Dt. Alpenverein e.V.	2.891	1747	1144	3.328	2.134	1.194	8	12
36 Niedersächsischer Leichtathletik-Verband e.V.	67.441	33569	33872	69.383	34.430	34.953	900	950
37 Niedersächsischer Pétanque-Verband e.V.	3.337	2123	1214	3.288	2.069	1.219	107	105
38 Niedersächsischer Rasenkraftsport-Verband	248	167	81	83	73	10	6	7
39 Niedersächsischer Reiterverband e.V.	133.824	32850	100974	135.439	33.810	101.629	1.047	1.044
40 Niedersächsischer Ringer-Verband e.V.	560	468	92	656	544	112	17	18
41 Niedersächsischer Rollsport- und Inline-Verband e.V.	5.916	2999	2917	5.801	2.932	2.869	74	82
42 Niedersächsischer Rugby-Verband e.V.	2.092	1813	279	2.075	1.789	286	23	22
43 Niedersächsischer Schachverband e.V.	6.084	5608	476	6.166	5.703	463	203	212
44 Niedersächsischer Skiverband e.V.	9.432	4992	4440	9.366	4.987	4.379	101	110
45 Niedersächsischer Tanzsportverband e.V.	31.377	10802	20575	37.919	12.677	25.242	479	618
46 Niedersächsischer Tennisverband e.V.	150.173	90152	60021	154.614	92.714	61.900	1.308	1.328
47 Niedersächsischer Turner-Bund e.V.	758.041	234496	523545	754.178	231.708	522.470	2.837	2.842
48 Niedersächsischer Verband für Modernen Fünfkampf	2.829	1137	1692	3.421	1.303	2.118	5	9
49 Niedersächsischer Volleyball-Verband e.V.	48.794	21562	27232	51.051	22.767	28.284	968	988
50 Niedersächsischer-Box-Sport-Verband e.V.	5.968	5062	906	5.696	4.836	860	104	106
51 Radsportverband Niedersachsen e.V.	8.139	6082	2057	8.244	6.107	2.137	271	280
52 Rad-und Kraffahrerbund Solidarität Niedersachsen e.V.	975	469	506	997	462	535	14	14
53 Schützenbund Niedersachsen e.V.	232.323	162206	70117	238.239	166.852	71.387	1.953	1.958
54 Segler-Verband Niedersachsen e.V.	24.125	17874	6251	24.404	18.080	6.324	212	213
55 Squash Verband Niedersachsen e.V.	674	581	93	709	601	108	28	31
56 Tauchsport Landesverband Niedersachsen e.V.	7.300	5076	2224	7.705	5.364	2.341	89	94
57 Tischtennis-Verband Niedersachsen e.V.	84.027	63594	20433	84.281	63.840	20.441	1.704	1.710
58 Triathlon Verband Niedersachsen e.V.	2.986	2172	814	2.936	2.099	837	99	102
59 Wasserski & Wakeboardverband Niedersachsen.	1.366	818	548	556	419	137	10	12
gesamt	2.785.119	1.573.962	1.211.157	2.814.663	1.591.287	1.224.097	20.778	21.195

## Größte Vereine

Name	gesamt	männlich	weiblich	Sparten
1 Hannover 96	15312	12145	3167	9
2 ASC Göttingen	8607	3665	4942	18
3 Osnabrücker Sportclub/MTV 1849	8026	3847	4179	26
4 Eintracht Hildesheim	8025	3319	4706	19
5 SC Melle 03	6100	2949	3151	13
6 MTV Wolfenbüttel	5902	2780	3122	18
7 Todtglüsinger SV v. 1930	5775	2912	2863	16
8 MTV Braunschweig 1847	5685	2398	3287	17
9 MTV Vorsfelde	5189	2323	2866	17
10 TV Dinklage	5074	2728	2346	13
11 TK Hannover	5033	1698	3335	13
12 MTV Treubund Lüneburg	5002	2366	2636	17
13 VfL Wolfsburg	4769	2624	2145	26
14 Blau-Weiss Buchholz	4551	2167	2384	17
15 Oldenburger TB	4505	2090	2415	12
16 VfL Stade	4342	2162	2180	17
17 Bürgerfelder TB	4236	1416	2820	11
18 Playground Skatehalle Aurich	4176	3971	205	1
19 BSV Buxtehude	4012	1934	2078	16
20 TuS BW Lohne	3945	1914	2031	16
21 TV Jahn Wolfsburg	3787	1583	2204	21
22 TV Papenburg	3703	1423	2280	14
23 ISV Emden	3548	787	2761	3
24 TSV Buchholz 08	3540	1772	1768	14
25 TuS Harsefeld	3479	1820	1659	17
26 TSG 07 Burg Gretesch	3298	1601	1697	14
27 SV Nordenham	3266	1466	1800	19
28 VfL Lüneburg	3232	1622	1610	16
29 BTSV Eintracht Braunschweig	3231	2473	758	11
30 TVV Neu Wulmstorf	3191	1590	1601	16
31 TV Jahn Schneverdingen	3166	1477	1689	16
32 SC Langenhagen	3083	1535	1548	17
33 MTV Aurich	3036	1345	1691	18
34 TSV Winsen	3007	1339	1668	18
35 VfB Fallersleben	2979	1478	1501	14
36 TuS Sudweyhe	2975	1451	1524	9
37 TSV Burgdorf	2935	1501	1434	14
38 TG Wiesmoor	2900	1060	1840	10
39 FC Schüttorf 09	2894	1633	1261	12
40 TS Großburgwedel	2825	1242	1583	14
41 Lehrter SV	2823	1320	1503	15
42 SSC Dodesheide	2781	1398	1383	13
43 OSC Damme	2762	1147	1615	13
44 SV Vorwärts 1919	2758	1467	1291	9
45 TSG Hatten-Sandkrug	2751	1328	1423	14
46 FTSV Jahn Brinkum	2721	1287	1434	12
47 TuS Wunstorf	2720	1326	1394	17
48 Delmenhorster TV v. 1856	2716	1149	1567	12
49 VSK Osterholz-Scharmbeck	2687	1499	1188	15
50 SV Brake	2669	1447	1222	16
51 Wilhelmshavener SSV	2644	1175	1469	13
52 TK Jahn Sarstedt	2635	1153	1482	17
53 SV Union Lohne	2603	1429	1174	10
54 VfL Osnabrück	2596	1675	921	6
55 TV Jahn Walsrode	2586	1159	1427	16
56 VfL Grasdorf	2564	1065	1499	14
57 VfL Sittensen	2555	1257	1298	12
58 TSV Neustadt	2548	1134	1414	11
59 TuS Bramsche	2534	1233	1301	18
60 TSV Otterndorf	2523	1341	1182	16
61 Osnabrücker Turnerbund	2472	1256	1216	12
62 SV Alfeld	2427	1272	1155	15
63 SC Spelle-Venhaus	2414	1458	956	10
64 TSV Buxtehude-Altkloster	2393	1114	1279	12
65 Breiten Sport Club BSC	2384	1370	1014	6
66 MTV Soltau	2378	1326	1052	17
67 TV Hude	2375	1019	1356	13



## Größte Vereine

Stand 01.01.2012

Name	gesamt	männlich	weiblich	Sparten
1 68 MTV Eintracht Celle	2348	1294	1054	14
69 VfL Hameln	2345	1172	1173	10
70 VfL Westercelle	2341	1263	1078	14
71 TSV Bemerode	2339	1323	1016	12
72 SV Concordia Wilhelmshaven	2302	418	1884	7
73 VfL Lönningen	2296	1210	1086	14
74 Blau-Weiß Hollage	2289	1308	981	11
75 SV Gehrden	2285	1166	1119	15
76 GVO Oldenburg	2285	1219	1066	10
77 VfL Rastede	2271	866	1405	9
78 TV Verden von 1861	2265	458	1807	4
79 Turnverein Nordhorn 1894	2244	624	1620	5
80 TSV Ganderkesee	2234	1155	1079	10
81 TuS Zeven	2200	1175	1025	13
82 SV Alemannia Salzbergen	2198	1141	1057	12
83 TuS Bothfeld	2192	1089	1103	14
84 MTV Gifhorn	2192	1153	1039	16
85 Sportverein Ofenerdiek	2167	1147	1020	11
86 TKW Nienburg	2162	946	1216	14
87 TV Stuhr	2158	957	1201	8
88 IPZV	2123	358	1765	2
89 TV Schwanewede	2122	1017	1105	11
90 Helmstedter SV	2120	1242	878	14
91 Heidmühler FC	2118	1253	865	11
92 TC Hameln	2115	1083	1032	13
93 TV Sottrum	2095	1006	1089	10
94 TuSG Ritterhude	2095	1162	933	12
95 MTV Isenbüttel	2086	1191	895	10
96 Bovender SV	2052	1052	1000	15
97 TV Oyten	2051	1001	1050	8
98 TSV Bremervörde	2038	972	1066	16
99 TV Cloppenburg	2031	881	1150	10
100 MTV Goslar	2028	1004	1024	15

## Die 10 größten Landesfachverbände 2011

Fachverband	gesamt	weiblich	männlich
Turnen	758041	523545	234496
Fußball	670445	109807	560638
Schießsport	232323	70117	162206
Tennis	150173	60021	90152
Pferdesport	133824	100974	32850
Handball	99876	43474	56402
Tischtennis	84027	20433	63594
Leichtathletik	67441	33872	33569
Schwimmen	63770	33448	30322
Behindertensport	60347	34141	26206

## Mitgliederentwicklung im Vereinssport

Jahr	Mitglieder	Veränderung	
		absolut	in Prozent
2011	2.738.389	-17.780	-0,65
2010	2.756.169	-28.242	-1,01
2009	2.784.411	-17.503	-0,62
2008	2.801.914	-14.783	-0,52
2007	2.816.697	-19.071	-0,67
2006	2.835.768	-3.698	-0,13
2005	2.839.466	-8.685	-0,30
2004	2.848.151	-12.775	-0,45
2003	2.860.926	-19.974	-0,69
2002	2.880.900	-6.062	-0,21
2001	2.886.962	27.425	0,96
2000	2.859.537		

## Mitgliederstruktur in den Vereinen

Mitglieder	Vereine		Mitglieder insg.	
	2012	2011	2012	2011
bis 50	1.983	1.963	55390	54.635
51 - 100	1.853	1.829	137291	135.874
101 - 250	2.792	2.818	455750	460.178
251 - 500	1.634	1.628	580671	578.522
501 - 1000	948	960	652042	657.665
1001 - 2000	396	413	524660	552.021
2001 - 3000	70	67	167752	162.877
über 3000	34	33	164833	154.397
<b>gesamt</b>	<b>9.710</b>	<b>9.711</b>	<b>2.738.389</b>	<b>2.756.169</b>

## Verbände mit den meisten weiblichen Mitgliedern

Verband	2012		
	Gesamt	Frauen	Männer
1 Turnen	758.041	523.545	234.496
2 Fußball	670.445	109.807	560.638
3 Pferdesport	133.824	100.974	32.850
4 Schießsport	232.323	70.117	162.206
5 Tennis	150.173	60.021	90.152
6 Handball	99.876	43.474	56.402
7 Behindertensport	60.347	34.141	26.206
8 Leichtathletik	67.441	33.872	33.569
9 Schwimmen	63.770	33.448	30.322
10 Volleyball	48.794	27.232	21.562

Verband	2011		
	Gesamt	Frauen	Männer
1 Turnen	754.178	522.470	231.708
2 Fußball	672.468	110.401	562.067
3 Schießsport	238.239	71.387	166.852
4 Tennis	154.614	61.900	92.714
5 Pferdesport	135.439	101.629	33.810
6 Handball	101.912	44.468	57.444
7 Leichtathletik	69.383	34.953	34.430
8 Schwimmen	65.952	34.632	31.320
9 Behindertensport	59.496	33.084	26.412
10 Volleyball	51.051	28.284	22.767

## Vereine mit den meisten Jugendlichen

Kurzname	weiblich	männlich	gesamt	
1 Eintracht Hildesheim	1213	981	2194	mehr Mädchen
2 Playground Skatehalle Aurich	80	2033	2113	
3 Hannover 96	535	1573	2108	
4 Osnabrücker Sportclub/MTV 1	790	775	1565	mehr Mädchen
5 ASC Göttingen	771	662	1433	mehr Mädchen
6 Todtglüsinger SV v. 1930	529	765	1294	
7 TV Dinklage	516	749	1265	
8 SC Melle 03	487	541	1028	
9 Oldenburger TB	497	468	965	mehr Mädchen
10 MTV Wolfenbüttel	453	500	953	
11 TuS BW Lohne	387	509	896	
12 Blau-Weiss Buchholz	339	515	854	
13 VfL Wolfsburg	376	436	812	
14 VfL Stade	334	422	756	
15 TK Hannover	505	237	742	mehr Mädchen
16 MTV Braunschweig 1847	365	369	734	
17 MTV Vorsfelde	322	346	668	
18 TuS Harsefeld	273	392	665	
19 TV Papenburg	346	290	636	mehr Mädchen
20 TSG 07 Burg Gretesch	307	323	630	
21 TuS Bramsche	298	331	629	
22 MTV Treubund Lüneburg	235	390	625	
23 TuS Rotenburg	335	288	623	mehr Mädchen
24 TV Jahn Wolfsburg	294	323	617	
25 TV Jahn Schneverdingen	274	323	597	
26 BSV Buxtehude	309	287	596	mehr Mädchen
27 ISV Emden	533	62	595	mehr Mädchen
28 SV Concordia Wilhelmshaven	540	55	595	mehr Mädchen
29 FC Schüttorf 09	239	328	567	
30 IPZV	499	58	557	mehr Mädchen
31 TSV Burgdorf	259	292	551	
32 TVV Neu Wulmstorf	212	329	541	
33 TSV Buchholz 08	217	318	535	
34 Blau-Weiß Hollage	202	321	523	
35 MTV Aurich	288	233	521	mehr Mädchen
36 Hagener Sportverein	227	280	507	
37 SV Union Lohne	225	281	506	
38 VfL Oldenburg	150	348	498	
39 SC Langenhagen	200	297	497	
40 VfL Lönningen	245	251	496	
41 SV Vorwärts 1919	230	262	492	
42 SC Spelle-Venhaus	179	312	491	
43 VSK Osterholz-Scharmbeck	164	323	487	
44 SSC Dodesheide	217	268	485	
45 VfB Fallersleben	207	273	480	
46 MTV Soltau	189	283	472	
47 SV Bad Laer	243	224	467	mehr Mädchen
48 Bürgerfelder TB	317	146	463	mehr Mädchen
49 VTB Oldenburg	239	224	463	mehr Mädchen
50 VfL Hameln	186	275	461	
51 TSV Otterndorf	193	264	457	
52 SC 36 Glandorf	187	266	453	
53 SV Brake	202	247	449	
54 BV Cloppenburg v. 1919	88	360	448	
55 SV Nordenham	199	249	448	
56 TS Großburgwedel	212	232	444	
57 SV "Quitt" Ankum	128	310	438	
58 TV Oyten	180	256	436	
59 VfL Wittekind Wildesh.	167	267	434	
60 TV Schwanewede	209	223	432	
61 TSV Neustadt	219	212	431	mehr Mädchen

## Vereine mit den meisten Jugendlichen

Kurzname	weiblich	männlich	gesamt	
62 TSV Winsen	233	195	428	mehr Mädchen
63 BTSV Eintracht Braunschweig	134	293	427	
64 SV Wietmarschen	185	242	427	
65 VfL Sittensen	171	253	424	
66 TuS Zeven	173	247	420	
67 Wilhelmshavener SSV	182	238	420	
68 TSV Buxtehude-Altkloster	188	229	417	
69 Lehrter SV	200	214	414	
70 SV Alfeld	145	268	413	
71 TV Jahn Delmenhorst	156	256	412	
72 TV 1901 Bohmte	170	242	412	
73 TSV Ganderkesee	177	234	411	
74 SV Veldhausen 07	198	213	411	
75 VfL Westercelle	154	257	411	
76 TuSG Ritterhude	171	238	409	
77 TV Verden von 1861	368	41	409	mehr Mädchen
78 TV Jahn Walsrode	201	207	408	
79 TG Wiesmoor	242	165	407	mehr Mädchen
80 VfL Lüneburg	201	202	403	
81 SV Olympia Laxten	105	298	403	
82 TuS Bothfeld	196	202	398	
83 SV Gehrden	157	241	398	
84 TKW Nienburg	174	223	397	
85 FSGTraining Georg-August-Ut	148	246	394	
86 VfL Oythe	157	236	393	
87 Sport-Club Weyhe	120	272	392	
88 MTV Gifhorn	185	207	392	
89 TV Germania Drochtersen	185	206	391	
90 MTV Goslar	207	183	390	mehr Mädchen
91 Hannoverscher Sport-Club 186	108	278	386	
92 SVE Bad Fallingbostal	169	215	384	
93 SC Hemmoor	146	238	384	
94 VfL Bückeberg	112	264	376	
95 OSC Damme	207	169	376	mehr Mädchen
96 GVO Oldenburg	143	232	375	
97 Helmstedter SV	118	257	375	
98 Osnabrücker Turnerbund	203	171	374	mehr Mädchen
99 TuS Wunstorf	200	172	372	mehr Mädchen
100 MTV Isenbüttel	145	227	372	

## Anzahl der Sparten und Abteilungen

Spartenanzahl	1	2	3	4	5	6	7	8	9	10	11	12	13	14	15	16	17	18	19	20	25
Anzahl Vereine	6.502	829	541	445	368	261	187	128	96	57	43	26	24	15	17	11	11	2	1	1	2

143 der insgesamt 9.710 Vereine gingen nicht in die Wertung ein, weil sie keine Meldung für einen Landesfachverband abgegeben haben.

Sportarten	2012		7 - 14 Jahre		15 - 18 Jahre		19 - 26 Jahre		27 - 40 Jahre		41 - 60 Jahre		> 60 Jahre		2011		Abweichung 2012 zu 2011
	gesamt	m	w	m	w	m	w	m	w	m	w	m	w	m	w	gesamt	
1 Aikido	2.196	4	4	226	198	128	129	146	146	239	153	437	268	97	34	1734	462
2 American Football	3.024	7	8	226	198	335	298	200	200	433	75	144	45	5	2	3228	-204
3 Badminton	31.824	63	44	2594	2370	2321	2230	2546	1909	3736	2439	6415	3670	1092	395	33048	-1224
5 Base- und Softball	1.112	10	3	130	33	100	38	182	71	313	84	111	26	9	2	1143	-31
6 Basketball	18.945	71	102	3297	1491	2415	2822	961	2679	757	2030	656	420	129	129	19202	-257
7 Behindertensport	60.347	330	197	966	589	636	537	1339	2266	3351	7463	12057	13223	16071	59496	851	
54 Bergsteigen	2.891	14	9	154	116	127	85	117	172	172	592	361	581	411	3328	-437	
8 Billard	1.750	2	4	84	21	93	8	214	13	428	703	55	70	9	1869	-119	
9 Bob- und Schlittensport	262	0	0	0	18	2	4	9	10	20	73	28	34	35	254	8	
10 Boxen	5.968	42	18	1096	259	1033	213	1172	179	872	130	614	95	233	12	5696	272
59 Dart	2.001	5	2	21	19	43	14	135	35	456	114	839	204	81	33	1764	323
12 Eissport	2.684	82	47	526	238	161	76	236	66	342	91	489	135	149	46	2720	-36
13 Fechten	1.713	8	7	430	205	197	116	430	131	104	157	85	27	27	1776	-63	
60 Floorball	830	13	3	210	36	137	45	154	39	89	46	17	3	0	721	109	
14 Fußball	670.445	17797	4193	124977	26164	59583	15355	80155	16131	83849	15104	131745	23515	62532	9345	672468	-2023
15 Gehörlosensport	609	5	1	22	12	30	11	41	7	83	36	144	101	78	38	483	126
16 Gewichtheben	5.480	0	1	199	189	300	180	660	325	585	472	907	967	387	298	5734	-254
17 Golf	19.519	41	32	626	312	473	156	623	200	1130	571	4138	2690	4911	3416	21405	-1886
18 Handball	99.876	1284	984	13812	13354	7125	7290	7758	7234	7814	6289	13139	6734	5470	1589	101912	-2036
19 Hockey	5.756	115	81	1230	1033	531	318	490	293	445	576	225	172	15	53	5751	5
55 Jiu-Jitsu	2.202	44	33	593	332	224	118	182	87	160	66	216	121	15	11	2366	-164
20 Ju Jitsu	7.469	106	42	2095	1102	730	372	609	305	647	222	843	279	97	20	7687	-218
21 Judo	22.290	837	321	8496	3680	1902	820	1441	637	1082	474	1608	612	312	68	23107	-817
22 Kanu	12.131	126	119	905	510	626	302	671	327	983	589	2794	1699	1608	872	11993	138
23 Karate	15.907	369	152	4438	2432	1232	629	1008	525	1178	660	2002	1003	179	80	16462	-555
61 Kickboxen	10.541	8	7	202	89	195	81	445	190	1039	508	2484	1204	2694	1395	11637	-1096
25 Kloonschießen	37.659	227	218	2041	1896	1186	1058	1949	1393	3176	1962	7988	3760	7963	2842	38399	-740
26 Leichtathletik	67.441	938	918	8824	10431	3141	3721	2766	2731	2980	3200	8673	8163	6247	4708	69383	-1942
27 Luftsport	7.355	13	6	145	35	376	71	656	122	1187	197	2749	289	1430	79	8000	-645
4 Mini Golf (Bahnengolf)	1.170	3	3	72	29	55	16	72	29	121	40	313	160	171	86	1150	20
28 Moderner Funfkampf	2.829	179	172	321	439	60	110	85	143	98	177	447	447	145	204	3421	-692
29 Motorbootsport	5.394	14	9	85	50	66	22	117	39	381	114	1649	490	1899	459	5265	129
30 Motorsport	3.721	12	8	278	77	198	35	259	60	504	114	1269	259	576	72	3871	-150
31 Pétanque	3.337	13	7	52	33	23	20	45	21	89	62	723	428	1178	643	3288	49
32 Pferdesport	133.824	566	3324	3212	27594	1337	13676	1771	15964	3581	16650	12826	20585	9557	3181	135439	-1615
33 Radsport	8.139	26	27	450	386	308	152	412	124	934	584	2398	194	534	590	8244	-105
34 Raseinkraftsport	248	0	4	7	5	4	3	6	3	19	12	63	35	68	19	83	165
57 Rettungsschwimmen (DLRG)	58.956	1825	1750	11465	10976	3343	2980	3187	2651	3380	3071	6036	4448	2507	1347	56977	1979
35 Ringen	560	18	7	142	38	50	8	56	11	45	6	93	10	64	12	656	-96
36 RKB "Solidarität"	975	9	8	60	170	22	52	25	51	53	57	162	103	138	65	997	-22
37 Rollsport	5.916	96	225	818	1223	413	314	446	280	408	299	647	479	171	97	5801	115
38 Rudern	9.891	32	20	780	341	696	299	784	372	982	582	1812	1074	1510	627	9892	-1
39 Rugby	2.092	50	11	366	48	189	21	369	34	237	38	375	67	277	60	2075	17
40 Schach	6.084	9	5	958	154	439	58	470	56	622	56	1836	90	1274	57	6166	-82
41 Schiessport	232.323	464	350	8749	4932	8356	4306	13323	6870	20194	9940	57378	25140	53742	18779	238239	-5916
58 Schwimmen	63.770	3370	3354	13532	14704	2629	2841	2004	1878	2027	2504	4466	5147	2294	3020	65952	-2182
43 Segeln	24.125	116	75	1346	762	987	498	1120	518	1782	745	7047	2445	5476	1208	24404	-279
44 Ski	9.432	109	93	497	459	326	241	413	298	645	660	1662	1578	1340	1111	9366	66
45 Squash	674	1	0	26	9	52	11	50	10	123	32	306	30	23	1	709	-35
46 Taekwon-Do	7.119	136	98	2047	1285	643	355	522	264	516	274	621	288	44	26	7383	-264
47 Tansport	31.377	99	1177	429	4489	444	1687	669	1518	1170	1906	5134	6660	2857	2838	37919	-6542
48 Tauchsport	7.300	32	41	349	236	292	157	435	220	1089	561	2496	931	383	78	7705	-405
49 Tennis	150.173	963	13769	9760	7136	5524	6339	9179	5639	28210	20429	24556	13402	10529	2265	154614	-4441
50 Tischtennis	84.027	264	172	9123	3361	6451	2401	7093	2403	10973	3620	19161	6211	10529	2265	84281	-254
51 Triathlon	2.986	17	11	174	127	171	61	170	65	522	231	1093	305	75	14	2936	50
52 Turnen	758.041	47638	54444	52004	93950	12237	25570	11525	26659	15436	62131	45516	142625	50140	118166	754178	3863
53 Volleyball	48.794	142	178	1519	4645	1406	4443	2499	5575	4210	4979	9027	6141	2759	1271	51051	-2257
56 Wasserski	1.366	27	23	126	112	99	49	122	48	159	70	203	152	82	94	556	810
Summe der Sportarten	2.785.119	78.794	73.842	301.232	248.244	133.805	101.311	163.636	106.218	198.046	152.818	412.893	316.912	285.556	211.812	2.815.384	-30.265

## Mitgliederentwicklung nach Alter und Geschlecht

	2012		2011		2002	
	Mitglieder absolut	%-Anteil der Gesamtmitglieder	Mitglieder absolut	%-Anteil der Gesamtmitglieder	Mitglieder absolut	%-Anteil der Gesamtmitgli eder
<b>Kinder</b>						
0 - 6 Jahre						
männlich	77.505	2,83%	79.146	2,87%	90.804	3,15%
weiblich	73.222	2,67%	74.738	2,71%	87.053	3,02%
<b>gesamt</b>	<b>150.727</b>	<b>5,50%</b>	<b>153.884</b>	<b>5,58%</b>	<b>177.857</b>	<b>6,16%</b>
7 - 14 Jahre						
männlich	289.365	10,57%	294.813	10,70%	302.873	10,49%
weiblich	238.787	8,72%	243.666	8,84%	248.339	8,60%
<b>gesamt</b>	<b>528.152</b>	<b>19,29%</b>	<b>538.479</b>	<b>19,54%</b>	<b>551.212</b>	<b>19,09%</b>
<b>Jugendliche</b>						
15 - 18 Jahre						
männlich	129.903	4,74%	129.395	4,69%	127.633	4,42%
weiblich	97.853	3,57%	98.601	3,58%	95.873	3,32%
<b>gesamt</b>	<b>227.756</b>	<b>8,32%</b>	<b>227.996</b>	<b>8,27%</b>	<b>223.506</b>	<b>7,74%</b>
<b>Erwachsene</b>						
19 - 26 Jahre						
männlich	161.419	5,89%	158.345	5,75%	163.561	5,67%
weiblich	104.321	3,81%	102.736	3,73%	103.207	3,57%
<b>gesamt</b>	<b>265.740</b>	<b>9,70%</b>	<b>261.081</b>	<b>9,47%</b>	<b>266.768</b>	<b>9,24%</b>
27 - 40 Jahre						
männlich	196.771	7,19%	203.399	7,38%	322.022	11,15%
weiblich	152.239	5,56%	158.435	5,75%	250.722	8,68%
<b>gesamt</b>	<b>349.010</b>	<b>12,75%</b>	<b>361.834</b>	<b>13,13%</b>	<b>572.744</b>	<b>19,84%</b>
41 - 60 Jahre						
männlich	409.729	14,96%	413.438	15,00%	419.466	14,53%
weiblich	313.763	11,46%	315.086	11,43%	293.068	10,15%
<b>gesamt</b>	<b>723.492</b>	<b>26,42%</b>	<b>728.524</b>	<b>26,43%</b>	<b>712.534</b>	<b>24,68%</b>
> 60 Jahre						
männlich	283.708	10,36%	279.602	10,14%	233.168	8,08%
weiblich	209.804	7,66%	204.769	7,43%	149.173	5,17%
<b>gesamt</b>	<b>493.512</b>	<b>18,02%</b>	<b>484.371</b>	<b>17,57%</b>	<b>382.341</b>	<b>13,24%</b>
<b>All Kinder</b>						
männlich	366.870	13,40%	373.959	13,57%	393.677	13,64%
weiblich	312.009	11,39%	318.404	11,55%	335.392	11,62%
<b>gesamt</b>	<b>678.879</b>	<b>24,79%</b>	<b>692.363</b>	<b>25,12%</b>	<b>729.069</b>	<b>25,25%</b>
<b>Alle Erwachsenen</b>						
männlich	1.051.627	38,40%	1.054.784	38,27%	1.138.217	39,43%
weiblich	780.127	28,49%	781.026	28,34%	796.170	27,58%
<b>gesamt</b>	<b>1.831.754</b>	<b>66,89%</b>	<b>1.835.810</b>	<b>66,61%</b>	<b>1.934.387</b>	<b>67,00%</b>
<b>Alle Mitglieder</b>						
männlich	1.548.400	56,54%	1.558.138	56,53%	1.659.527	57,48%
weiblich	1.189.989	43,46%	1.198.031	43,47%	1.227.435	42,52%
<b>gesamt</b>	<b>2.738.389</b>	<b>100,00%</b>	<b>2.756.169</b>	<b>100,00%</b>	<b>2.886.962</b>	<b>100,00%</b>



## Mitgliederentwicklung in den verschiedenen Altersgruppen

Jahr	2000	2001	2002	2003	2004	2005	2006	2007	2008	2009
0 - 6 Jahre	174.561	177.857	178.326	178.069	179.075	174.686	173.409	170.532	163.052	157.451
7 - 14 Jahre	542.176	551.212	557.575	557.938	563.022	564.984	566.317	568.507	561.897	550.505
15 - 18 Jahre	223.797	223.506	223.529	225.870	226.958	233.973	237.303	231.875	234.405	230.995
19 - 26 Jahre	269.406	266.768	261.634	255.698	251.437	250.570	250.295	245.603	249.701	256.787
27 - 40 Jahre	588.376	572.744	550.461	524.533	497.252	472.566	447.454	422.074	399.451	380.362
41 - 60 Jahre	709.791	712.534	706.722	704.007	702.685	705.939	717.659	729.052	731.885	733.982
> 60 Jahre	351.430	382.341	402.653	414.811	427.722	436.748	443.331	449.054	461.523	474.329
	2.859.537	2.886.962	2.880.900	2.860.926	2.848.151	2.839.466	2.835.768	2.816.697	2.801.914	2.784.411

**Organisationsgrad im Verhältnis zur Bevölkerungszahl**

Kreissportbund	Bevölkerung (Stand 31	Vereinsmitgl. (Stand 01.01.2012)	
SSB Braunschweig	250.556	58.313	23,27%
KSB Gifhorn	172.010	67.065	38,99%
KSB Goslar	142.111	46.796	32,93%
KSB Göttingen	136.802	58.186	42,53%
SSB Göttingen	121.364	34.475	28,41%
KSB Helmstedt	92.062	36.769	39,94%
KSB Northeim-Einbeck	137.658	61.834	44,92%
KSB Osterode	76.370	32.078	42,00%
KSB Peine	131.075	49.531	37,79%
KSB Salzgitter	101.750	28.252	27,77%
KSB Wolfenbüttel	121.639	38.645	31,77%
SSB Wolfsburg	122.583	40.519	33,05%
KSB Diepholz	213.393	77.261	36,21%
KSB Hameln-Pyrmont	152.682	54.622	35,78%
RSB Hannover	610.092	183.900	30,14%
SSB Hannover	525.875	106.163	20,19%
KSB Hildesheim	281.066	102.198	36,36%
KSB Holzminden	72.423	31.598	43,63%
KSB Nienburg	122.225	54.419	44,52%
KSB Schaumburg	159.733	59.651	37,34%
KSB Celle	177.591	65.772	37,04%
KSB Cuxhaven	199.443	81.809	41,02%
KSB Harburg-Land	247.989	90.150	36,35%
KSB Lüchow-Dannenberg	49.017	15.943	32,53%
KSB Lüneburg	178.090	46.787	26,27%
KSB Osterholz	111.718	46.348	41,49%
KSB Rotenburg	162.963	86.368	53,00%
KSB Soltau-Fallingb.ostel	138.784	57.110	41,15%
KSB Stade	197.520	72.406	36,66%
KSB Uelzen	93.564	36.166	38,65%
KSB Verden	133.034	56.434	42,42%
KSB Ammerland	118.838	46.024	38,73%
KSB Aurich	188.330	75.633	40,16%
KSB Cloppenburg	159.002	52.638	33,11%
SSB Delmenhorst	74.497	16.841	22,61%
SSB Emden	51.528	18.851	36,58%
KSB Emsland	313.539	113.637	36,24%
KSB Friesland	99.196	41.142	41,48%
KSB Grf. Bentheim	134.803	51.064	37,88%
KSB Leer	164.996	53.643	32,51%
KSB Oldenburg-Land	127.593	47.401	37,15%
SSB Oldenburg	162.481	42.326	26,05%
KSB Osnabrück-Land	355.989	115.626	32,48%
SSB Osnabrück	165.021	48.727	29,53%
KSB Vechta	136.495	50.017	36,64%
KSB Wesermarsch	89.982	37.643	41,83%
SSB Wilhelmshaven	81.020	20.652	25,49%
KSB Wittmund	57.010	28.956	50,79%
<b>Gesamt</b>	<b>7.913.502</b>	<b>2.738.389</b>	<b>34,60%</b>

**Organisationsgrad im Verhältnis zur Bevölkerungszahl**

Kreissportbund	Bevölkerung (Stand 31	Vereinsmitgl. (Stand 01.01.2012)	
SSB Braunschweig	250.556	58.313	23,27%
KSB Gifhorn	172.010	67.065	38,99%
KSB Goslar	142.111	46.796	32,93%
KSB Göttingen	136.802	58.186	42,53%
SSB Göttingen	121.364	34.475	28,41%
KSB Helmstedt	92.062	36.769	39,94%
KSB Northeim-Einbeck	137.658	61.834	44,92%
KSB Osterode	76.370	32.078	42,00%
KSB Peine	131.075	49.531	37,79%
KSB Salzgitter	101.750	28.252	27,77%
KSB Wolfenbüttel	121.639	38.645	31,77%
SSB Wolfsburg	122.583	40.519	33,05%
KSB Diepholz	213.393	77.261	36,21%
KSB Hameln-Pyrmont	152.682	54.622	35,78%
RSB Hannover	610.092	183.900	30,14%
SSB Hannover	525.875	106.163	20,19%
KSB Hildesheim	281.066	102.198	36,36%
KSB Holzminden	72.423	31.598	43,63%
KSB Nienburg	122.225	54.419	44,52%
KSB Schaumburg	159.733	59.651	37,34%
KSB Celle	177.591	65.772	37,04%
KSB Cuxhaven	199.443	81.809	41,02%
KSB Harburg-Land	247.989	90.150	36,35%
KSB Lüchow-Dannenberg	49.017	15.943	32,53%
KSB Lüneburg	178.090	46.787	26,27%
KSB Osterholz	111.718	46.348	41,49%
KSB Rotenburg	162.963	86.368	53,00%
KSB Soltau-Fallingb.ostel	138.784	57.110	41,15%
KSB Stade	197.520	72.406	36,66%
KSB Uelzen	93.564	36.166	38,65%
KSB Verden	133.034	56.434	42,42%
KSB Ammerland	118.838	46.024	38,73%
KSB Aurich	188.330	75.633	40,16%
KSB Cloppenburg	159.002	52.638	33,11%
SSB Delmenhorst	74.497	16.841	22,61%
SSB Emden	51.528	18.851	36,58%
KSB Emsland	313.539	113.637	36,24%
KSB Friesland	99.196	41.142	41,48%
KSB Grf. Bentheim	134.803	51.064	37,88%
KSB Leer	164.996	53.643	32,51%
KSB Oldenburg-Land	127.593	47.401	37,15%
SSB Oldenburg	162.481	42.326	26,05%
KSB Osnabrück-Land	355.989	115.626	32,48%
SSB Osnabrück	165.021	48.727	29,53%
KSB Vechta	136.495	50.017	36,64%
KSB Wesermarsch	89.982	37.643	41,83%
SSB Wilhelmshaven	81.020	20.652	25,49%
KSB Wittmund	57.010	28.956	50,79%
<b>Gesamt</b>	<b>7.913.502</b>	<b>2.738.389</b>	<b>34,60%</b>

## LSB-Statistik 2011

Wirksamer  
Gegensteuern

Die rückläufige Mitgliederentwicklung im LandesSportBund (LSB) Niedersachsen hat auch 2010 angehalten. Die LSB-Statistik 2011 weist ein Minus von rund 29 000 Mitgliedern aus – und das landesweit gleichmäßig verteilt. Lediglich die Sportbünde Aurich, Braunschweig und Göttingen haben leichte Zuwächse gegenüber 2010. Gleichzeitig

hält aber der Anstieg der Vereine mit bis zu 50 Mitgliedern weiter an – und das auch in Sportbünden mit rückläufigen Mitgliedschaften (zu den möglichen Gründen s.a. der Kommentar des LSB-Direktors Reinhard Rawe in der April-Ausgabe des LSB-Magazins). So dominieren mit rund 6500 die Einspartenvereine weiterhin die niedersächsische Sportvereinslandschaft. Der Niedersächsische Turner-Bund ist mit rund 754 000 Mitgliedern weiterhin mit großem Abstand die Nr. 1 der Landesfachverbände, gefolgt vom Niedersächsische Fußball-Verband (rd. 672 000) und dem Schützenbund Nds. (rd. 238 000). Die Altersstruktur innerhalb der Mitglieder verschiebt sich weiter zu den Frauen und Männern im Alter ab 41 Jahren. Ganz offensichtlich haben die eingeleiteten Maßnahmen des LSB wie z.B. Programme zur Gewinnung neuer Mitglieder noch keine nachhaltige Wirkung erzielt. Das andere Vorhaben – die Reform der Sportorganisation auch zur Entlastung des Ehrenamtes – wird seine positiven Effekte vollständig erst nach 2015 zeigen können. Der LSB prüft deshalb im europäischen Jahr der Freiwilligentätigkeit auch, ob durch ein systematischeres Mitgliedermarketing der Trend, der seit 2002 anhält, gedreht werden kann etwa durch Betragungen bei ausgetretenen Mitgliedern. Denn aktives Gegensteuern ist nur möglich, wenn Motive ermittelt und diese von der Sportorganisation insgesamt auch wirksam beeinflusst werden können. Ein erster Einstieg ist die gemeinsam mit dem Nds. Ministerium für Inneres und Sport geplante Veranstaltungsreihe Ehrenamt und Engagement im Sport. Nach dem Auftakt in Hannover wollen wir 2012 gemeinsam mit Vertreterinnen und Vertretern der Sportorganisation bei fünf regionalen Veranstaltungen darüber diskutieren, wie sich Ehrenamt und Engagement im Sport nachhaltig stabilisieren und stärken lassen.

Ihr

Prof. Dr. Wolf-Rüdiger Umbach

Gesamtstatistik 2011 der Mitgliedschaften  
in den Sportbünden

Gliederungen	Vereine		Mitglieder	
	2011	2010	2011	2010
SSB Braunschweig	226	214	58.223	57.574
KSB Gifhorn	247	244	68.153	68.657
KSB Goslar	246	242	48.139	48.975
KSB Göttingen	292	286	58.801	58.991
SSB Göttingen	116	109	34.462	33.962
KSB Helmstedt	168	167	37.630	38.436
KSB Northeim-Einbeck	309	310	62.784	63.935
KSB Osterode	149	150	32.610	33.409
KSB Peine	175	175	49.774	50.493
KSB Salzgitter	125	129	28.191	29.412
KSB Wolfenbüttel	180	181	38.801	39.340
SSB Wolfsburg	112	114	40.658	40.854
KSB Diepholz	232	234	77.955	78.735
KSB Hameln-Pyrmont	250	251	55.205	56.969
RSB Hannover	682	679	186.358	190.182
SSB Hannover	351	346	102.120	102.763
KSB Hildesheim	382	379	103.022	105.168
KSB Holz Minden	184	183	32.450	32.544
KSB Nienburg	202	206	55.305	56.949
KSB Schaumburg	224	226	60.656	61.925
KSB Celle	240	237	67.370	67.920
KSB Cuxhaven	245	240	81.539	82.432
KSB Harburg-Land	197	198	90.854	91.579
KSB Lüchow-Dannenberg	67	67	16.028	16.123
KSB Lüneburg	163	159	47.356	47.886
KSB Osterholz	139	134	46.872	46.779
KSB Rotenburg	279	279	86.962	86.697
KSB Soltau-Fallingb.ostel	225	223	58.106	59.407
KSB Stade	164	166	73.687	75.450
KSB Uelzen	156	160	36.902	37.611
KSB Verden	197	194	57.112	57.496
KSB Ammerland	167	172	45.879	46.332
KSB Aurich	313	309	74.312	71.672
KSB Cloppenburg	180	181	52.619	52.626
SSB Delmenhorst	61	61	16.579	17.267
SSB Emden	57	57	18.824	19.122
KSB Emsland	366	363	113.893	114.442
KSB Friesland	174	173	41.843	41.865
KSB Grf. Bentheim	122	121	50.868	51.698
KSB Leer	185	182	53.393	53.614
KSB Oldenburg-Land	153	149	48.105	48.866
SSB Oldenburg	109	110	41.835	42.754
KSB Osnabrück-Land	311	309	117.396	118.320
SSB Osnabrück	128	124	48.291	48.388
KSB Vechta	120	121	49.608	49.194
KSB Wesermarsch	144	143	37.749	38.630
SSB Wilhelmshaven	80	82	21.566	21.573
KSB Wittmund	117	117	29.324	29.680
<b>Gesamt</b>	<b>9.711</b>	<b>9.656</b>	<b>2.756.169</b>	<b>2.784.696</b>

## Landesfachverbände

Landesfachverbände	Mitglieder 2011			Mitglieder 2010			Abteilungen/Sparten	
	gesamt	Männer	Frauen	gesamt	Männer	Frauen	2011	2010
Aikido-Verband Niedersachsen e.V.	1.734	1226	508	2.209	1.555	654	58	59
American Football Verband Nds./Sach.-Anhalt e.V.	3.228	1658	1570	3.239	1.586	1.653	45	49
Niedersächsischer Badminton-Verband e.V.	33.048	19395	13653	34.029	19.952	14.077	836	840
Minigolfsport-Verband Bremen/Niedersachsen e.V.	1.150	772	378	1.112	753	359	29	28
Niedersächsischer Baseball und Softball Verband e.V.	1.143	875	268	1.127	850	277	27	26
Niedersächsischer Basketballverband e.V.	19.202	13970	5232	19.665	14.285	5.380	335	332
Behinderten-Sportverband Niedersachsen e.V.	59.496	26412	33084	59.316	26.732	32.584	653	619
Billard-Landesverband Niedersachsen e.V.	1.869	1671	198	2.062	1.849	213	61	67
Niedersächsischer Bob- und Schlittensportverband e.V.	254	156	98	236	139	97	7	7
Niedersächsischer-Box-Sport-Verband e.V.	5.696	4836	860	5.418	4.649	769	106	108
Niedersächsischer Eissport-Verband e.V.	2.720	2004	716	2.649	1.967	682	33	35
Fechtverband Niedersachsen e.V.	1.776	1139	637	1.719	1.131	588	42	39
Niedersächsischer Fußballverband e.V.	672.468	562067	110401	676.689	566.191	110.498	2.672	2.664
Gehörlosen-Sportverband Niedersachsen e.V.	483	314	169	743	408	335	7	9
Niedersächsischer Gewichtheber Verband e.V.	5.734	3109	2625	5.485	3.025	2.460	24	28
Golf-Verband Niedersachsen/Bremen e.V.	21.405	13058	8347	22.414	13.732	8.682	34	33
Handball-Verband Niedersachsen e.V.	101.912	57444	44468	103.232	58.261	44.971	687	692
Niedersächsischer Hockey-Verband e.V.	5.751	3629	2122	5.904	3.730	2.174	59	63
Niedersächsischer Ju-Jitsu Verband e.V.	7.687	5274	2413	8.162	5.598	2.564	154	159
Niedersächsischer Judo-Verband e.V.	23.107	16214	6893	23.598	16.474	7.124	387	394
Landes-Kanu-Verband Niedersachsen e.V.	11.993	7645	4348	12.270	7.874	4.396	161	159
Karate Verband Niedersachsen e.V.	16.462	10687	5775	16.792	10.922	5.870	287	294
Keglerverband Niedersachsen e.V.	11.637	7804	3833	12.457	8.400	4.057	273	279
Friesischer Klootschießer-Verband e.V.	38.399	25117	13282	39.020	25.557	13.463	278	283
Niedersächsischer Leichtathletik-Verband e.V.	69.383	34430	34953	70.933	35.294	35.639	950	942
Deutscher Aero Club Landesverband Niedersachsen e.V.	8.000	7113	887	8.071	7.197	874	90	92
Niedersächsischer Verband für Modernen Fünfkampf	3.421	1303	2118	2.659	1.034	1.625	9	6
Landesverband Motorbootport Niedersachsen e.V.	5.265	4107	1158	5.294	4.111	1.183	88	90
Niedersächsischer Fachverband für Motorsport e.V.	3.871	3282	589	3.743	3.155	588	36	36
Niedersächsischer Pétanque-Verband e.V.	3.288	2069	1219	3.634	2.374	1.260	105	98
Niedersächsischer Reiterverband e.V.	135.439	33810	101629	135.782	34.563	101.219	1.044	1.006
Radsportverband Niedersachsen e.V.	8.244	6107	2137	8.684	6.304	2.380	280	289
Niedersächsischer Rasenkraftsport-Verband	83	73	10	102	88	14	7	8
Niedersächsischer Ringer-Verband e.V.	656	544	112	711	609	102	18	17
Rad-und Kraftfahrerbund Solidarität Niedersachsen e.V.	997	462	535	1.374	651	723	14	17
Niedersächsischer Rollsport- und Inline-Verband e.V.	5.801	2932	2869	5.003	2.509	2.494	82	79
Landesruderverband Niedersachsen e.V.	9.892	6621	3271	10.048	6.460	3.588	71	69
Niedersächsischer Rugby-Verband e.V.	2.075	1789	286	2.020	1.735	285	22	23
Niedersächsischer Schachverband e.V.	6.166	5703	463	6.340	5.860	480	212	212
Schützenbund Niedersachsen e.V.	238.239	166852	71387	244.405	171.513	72.892	1.958	1.980
Segler-Verband Niedersachsen e.V.	24.404	18080	6324	23.713	17.627	6.086	213	212
Niedersächsischer Skiverband e.V.	9.366	4987	4379	10.031	5.332	4.699	110	116
Squash Verband Niedersachsen e.V.	709	601	108	715	604	111	31	33
Niedersächsische Taekwondo Union e.V.	7.383	4735	2648	7.690	4.958	2.732	139	141
Niedersächsischer Tanzsportverband e.V.	37.919	12677	25242	38.642	12.930	25.712	618	625
Tauchsport Landesverband Niedersachsen e.V.	7.705	5364	2341	7.932	5.534	2.398	94	96
Niedersächsischer Tennisverband e.V.	154.614	92714	61900	158.903	94.861	64.042	1.328	1.339
Tischtennis-Verband Niedersachsen e.V.	84.281	63840	20441	85.029	64.210	20.819	1.710	1.720
Triathlon Verband Niedersachsen e.V.	2.936	2099	837	2.889	2.108	781	102	100
Niedersächsischer Turner-Bund e.V.	754.178	231708	522470	754.594	229.017	525.577	2.842	2.838
Niedersächsischer Volleyball-Verband e.V.	51.051	22767	28284	51.228	22.884	28.344	988	1.000
Nds. Lv. für Bergsteigen im Deutschen Alpenverein e.V.	3.328	2134	1194	2.716	1.619	1.097	12	9
Jiu-Jitsu Union Niedersachsen e.V.	2.366	1521	845	2.075	1.297	778	47	40
Wasserski & Wakeboardverband Niedersachsen/Bremen e.V.	556	419	137	512	366	146	12	12
DLRG Landesverband Niedersachsen e.V.	56.977	30689	26288	56.126	30.224	25.902	165	163
Landesschwimmverband Niedersachsen e.V.	65.952	31320	34632	66.828	31.729	35.099	421	433
Niedersächsischer Dartverband e.V.	1.764	1404	360	1.407	1.086	321	106	87
Floorball Verband Niedersachsen e.V.	721	555	166		254	91	16	8
<b>gesamt</b>	<b>2.815.384</b>	<b>1.591.287</b>	<b>1.224.097</b>	<b>2.839.380</b>	<b>1.605.717</b>	<b>1.234.008</b>	<b>21.195</b>	<b>21.202</b>

## Organisationsgrad im Verhältnis zur Bevölkerungszahl

Kreissportbund	Bevölkerung	Vereinsmitgl.	Prozent
SSB Braunschweig	248.867	58.223	23,40%
KSB Gifhorn	172.643	68.153	39,48%
KSB Goslar	143.014	48.139	33,66%
KSB Göttingen	137.195	58.801	42,86%
SSB Göttingen	121.060	34.462	28,47%
KSB Helmstedt	92.836	37.630	40,53%
KSB Northeim-Einbeck	139.060	62.784	45,15%
KSB Osterode	77.328	32.610	42,17%
KSB Peine	131.481	49.774	37,86%
KSB Salzgitter	102.394	28.191	27,53%
KSB Wolfenbüttel	122.040	38.801	31,79%
SSB Wolfsburg	121.451	40.658	33,48%
KSB Diepholz	213.558	77.955	36,50%
KSB Hameln-Pyrmont	154.085	55.205	35,83%
RSB Hannover	609.444	186.358	30,58%
SSB Hannover	522.686	102.120	19,54%
KSB Hildesheim	282.856	103.022	36,42%
KSB Holzminden	73.240	32.450	44,31%
KSB Nienburg	122.206	55.305	45,26%
KSB Schaumburg	160.636	60.656	37,76%
KSB Celle	178.528	67.370	37,74%
KSB Cuxhaven	200.464	81.539	40,68%
KSB Harburg-Land	246.868	90.854	36,80%
KSB Lüchow-Dannenberg	49.213	16.028	32,57%
KSB Lüneburg	177.279	47.356	26,71%
KSB Osterholz	111.876	46.872	41,90%
KSB Rotenburg	163.860	86.962	53,07%
KSB Soltau-Fallingb.ostel	139.630	58.106	41,61%
KSB Stade	197.132	73.687	37,38%
KSB Uelzen	94.020	36.902	39,25%
KSB Verden	133.368	57.112	42,82%
KSB Ammerland	118.004	45.879	38,88%
KSB Aurich	188.947	74.312	39,33%
KSB Cloppenburg	158.194	52.619	33,26%
SSB Delmenhorst	74.361	16.579	22,30%
SSB Emden	51.616	18.824	36,47%
KSB Emsland	313.056	113.893	36,38%
KSB Friesland	99.598	41.843	42,01%
KSB Grf. Bentheim	135.047	50.868	37,67%
KSB Leer	164.705	53.393	32,42%
KSB Oldenburg-Land	127.282	48.105	37,79%
SSB Oldenburg	162.173	41.835	25,80%
KSB Osnabrück-Land	356.123	117.396	32,97%
SSB Osnabrück	164.119	48.291	29,42%
KSB Vechta	135.374	49.608	36,65%
KSB Wesermarsch	90.772	37.749	41,59%
SSB Wilhelmshaven	81.324	21.566	26,52%
KSB Wittmund	57.280	29.324	51,19%
<b>Gesamt</b>	<b>7.918.293</b>	<b>2.756.169</b>	<b>34,81%</b>

## Mitgliederentwicklung

	2011		2010	
	Mitglieder	%-Anteil der Mitglieder	Mitglieder	%-Anteil der Mitglieder
<b>Kinder</b>				
<b>0 - 6 Jahre</b>				
männlich	79.146	2,87%	80.750	2,90%
weiblich	74.738	2,71%	76.721	2,76%
<b>gesamt</b>	<b>153.884</b>	<b>5,58%</b>	<b>157.471</b>	<b>5,65%</b>
<b>7 - 14 Jahre</b>				
männlich	294.813	10,70%	300.896	10,81%
weiblich	243.666	8,84%	249.703	8,97%
<b>gesamt</b>	<b>538.479</b>	<b>19,54%</b>	<b>550.599</b>	<b>19,77%</b>
<b>Jugendliche</b>				
<b>15 - 18 Jahre</b>				
männlich	129.395	4,69%	130.929	4,70%
weiblich	98.601	3,58%	100.128	3,60%
<b>gesamt</b>	<b>227.996</b>	<b>8,27%</b>	<b>231.057</b>	<b>8,30%</b>
<b>Erwachsene</b>				
<b>19 - 26 Jahre</b>				
männlich	158.345	5,75%	155.841	5,60%
weiblich	102.736	3,73%	100.990	3,63%
<b>gesamt</b>	<b>261.081</b>	<b>9,47%</b>	<b>256.831</b>	<b>9,22%</b>
<b>27 - 40 Jahre</b>				
männlich	203.399	7,38%	213.160	7,65%
weiblich	158.435	5,75%	167.211	6,00%
<b>gesamt</b>	<b>361.834</b>	<b>13,13%</b>	<b>380.371</b>	<b>13,66%</b>
<b>41 - 60 Jahre</b>				
männlich	413.438	15,00%	417.942	15,01%
weiblich	315.086	11,43%	316.047	11,35%
<b>gesamt</b>	<b>728.524</b>	<b>26,43%</b>	<b>733.989</b>	<b>26,36%</b>
<b>&gt; 60 Jahre</b>				
männlich	279.602	10,14%	274.722	9,87%
weiblich	204.769	7,43%	199.656	7,17%
<b>gesamt</b>	<b>484.371</b>	<b>17,57%</b>	<b>474.378</b>	<b>17,04%</b>
<b>Alle Mitglieder</b>				
männlich	1.558.138	56,53%	1.574.240	56,53%
weiblich	1.198.031	43,47%	1.210.456	43,47%
<b>gesamt</b>	<b>2.756.169</b>	<b>100,00%</b>	<b>2.784.696</b>	<b>100,00%</b>

## Mitgliederstruktur in den Vereinen

Mitglieder	Vereine		Mitglieder	
	2011	2010	2011	2010
bis 50	1.963	1.866	54.635	52.418
51 - 100	1.829	1.807	135.874	133.621
101 - 250	2.818	2.834	460.178	462.129
251 - 500	1.628	1.651	578.522	584.447
501 - 1000	960	970	657.665	663.657
1001 - 2000	413	421	552.021	557.733
2001 - 3000	67	73	162.877	174.881
über 3000	33	34	154.397	155.810
<b>gesamt</b>	<b>9.711</b>	<b>9.656</b>	<b>2.756.169</b>	<b>2.784.696</b>

## Anzahl der Sparten/Abteilungen

Spartenanzahl	1	2	3	4	5	6	7	8	9	10	11	12	13	14	15	16	17	18	19	21	22
Anzahl Vereine	6.504	829	519	452	366	271	200	141	89	70	41	31	27	16	18	9	13	4	2	1	1
107 der insgesamt 9.711 Vereine gingen nicht in die Wertung ein, weil sie keine Meldung für einen Landesfachverband abgegeben haben.																					

## Verbände, in denen mehr Frauen als Männer organisiert sind

Fachverband	2011		
	Frauen	Männer	%
Nds. Turner-Bund	522.470	231.708	69,28%
Nds. Reiterverband	101.629	33.810	75,04%
Nds. Leichtathletik-Verband	34.953	34.430	50,38%
Landesschwimmverband Nds.	34.632	31.320	52,51%
Behinderten-Sportverband Nds.	33.084	26.412	55,61%
Nds. Volleyball-Verband	28.284	22.767	55,40%
Nds. Tanzsportverband	25.242	12.677	66,57%
Moderner Fünfkampf	2.118	1.303	61,91%
Rad- u. Kraftfahrerbund Solidarität Nds.	535	462	53,66%

## Die 10 größten Landesfachverbände

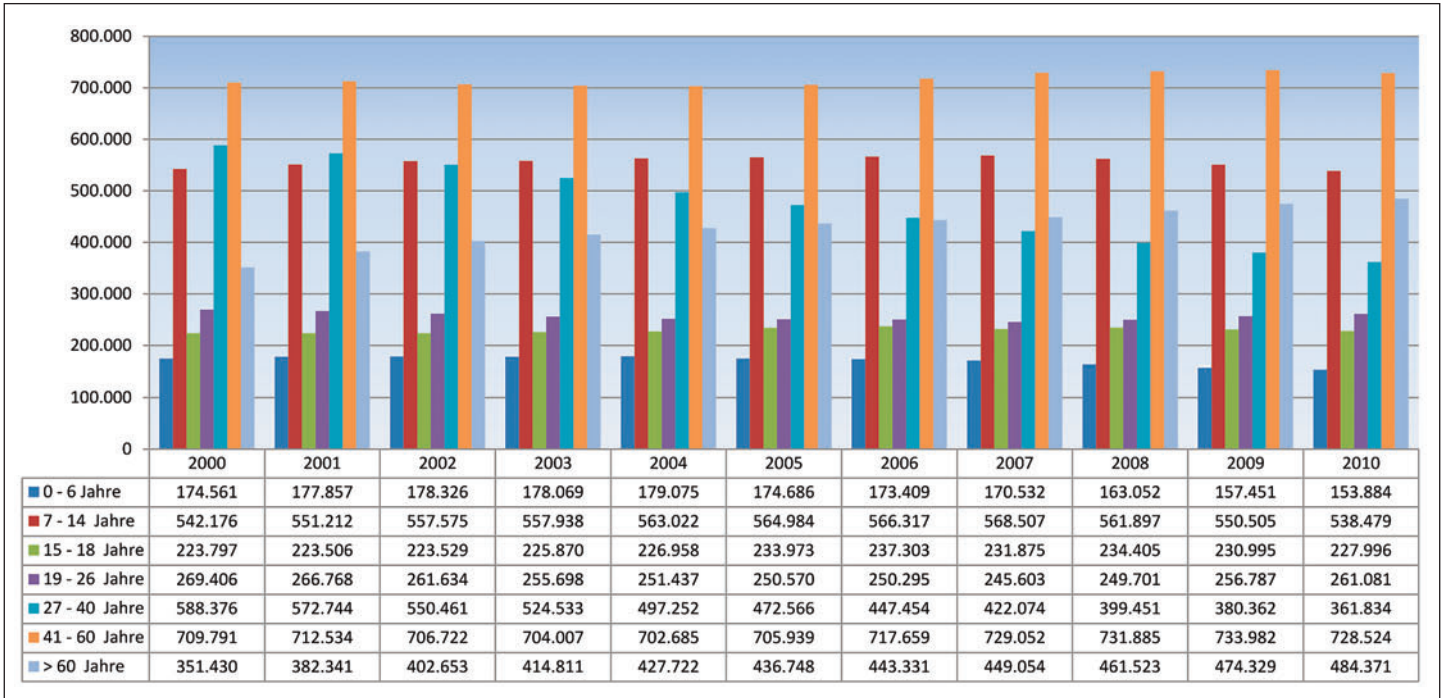
Fachverband	2011		
	gesamt	Männer	Frauen
Nds. Turner-Bund	754.178	231708	522470
Nds. Fußball-Verband	672.468	562067	110401
Schießsport	238.239	166852	71387
Nds. Tennisverband	154.614	92714	61900
Nds. Reiterverband	135.439	33810	101629
Handball-Verband Nds.	101.912	57444	44468
Tischtennis-Verband Nds.	84.281	63840	20441
Nds. Leichtathletik-Verband	69.383	34430	34953
Landesschwimmverband Nds.	65.952	31320	34632
Behinderten-Sportverband Nds.	59.496	26412	33084

## Die 10 größten Sportvereine

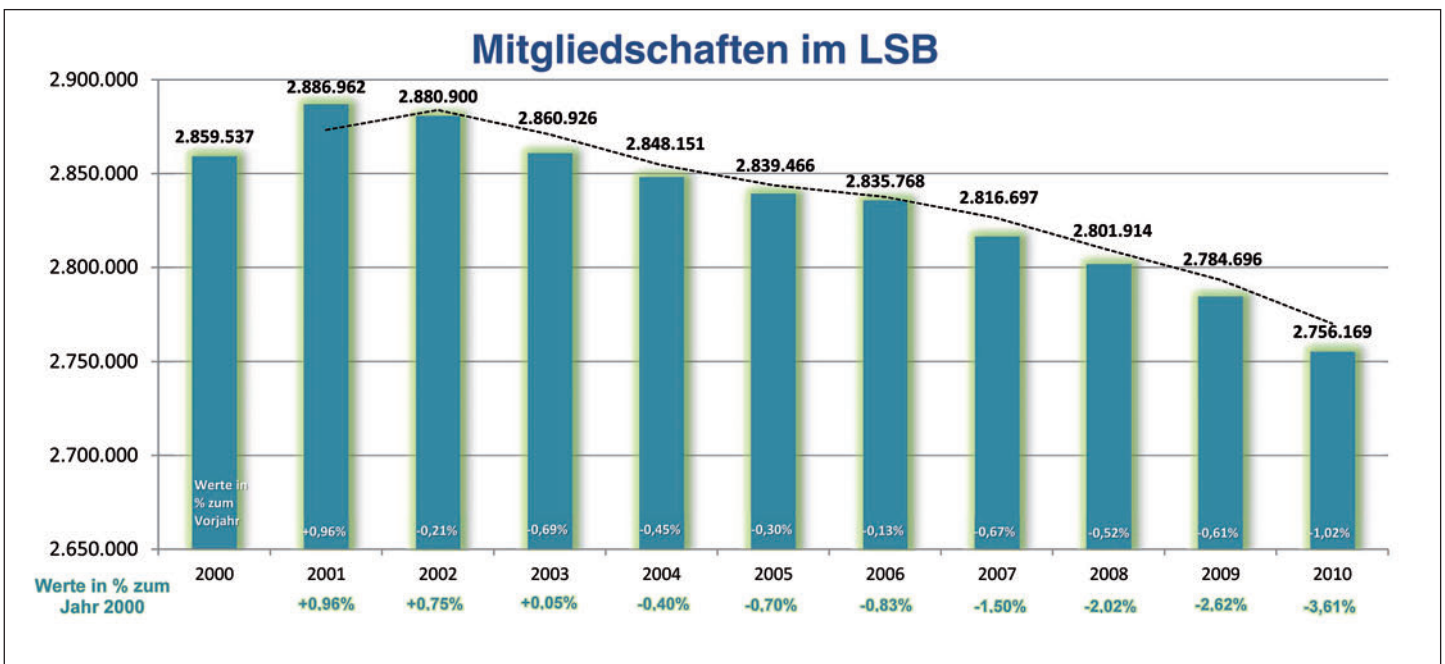
Verein	2011		
	gesamt	Männer	Frauen
Hannover 96	11.044	8.916	2.128
ASC Göttingen	8.419	3.551	4.868
Osnabrücker Sportclub	7.840	3.777	4.063
Eintracht Hildesheim	7.823	3.212	4.611
SC Melle 03	6.026	2.952	3.074
MTV Wolfenbüttel	6.012	2.850	3.162
Todtglüsinger SV v. 1930	5.719	2.856	2.863
MTV Braunschweig 1847	5.512	2.377	3.135
MTV Treubund Lüneburg	5.185	2.486	2.699
MTV Vorsfelde	5.145	2.269	2.876



### Mitgliederentwicklung nach Altersgruppen



### Mitgliedschaften im LSB



**Organisationsgrad im Verhältnis zur Bevölkerungszahl**

(Stand 31.12.2010)

Kreissportbund	Bevölkerung	Vereinsmitgl.	
SSB Braunschweig	248.867	58.223	23,40%
KSB Gifhorn	172.643	68.153	39,48%
KSB Goslar	143.014	48.139	33,66%
KSB Göttingen	137.195	58.801	42,86%
SSB Göttingen	121.060	34.462	28,47%
KSB Helmstedt	92.836	37.630	40,53%
KSB Northeim-Einbeck	139.060	62.784	45,15%
KSB Osterode	77.328	32.610	42,17%
KSB Peine	131.481	49.774	37,86%
KSB Salzgitter	102.394	28.191	27,53%
KSB Wolfenbüttel	122.040	38.801	31,79%
SSB Wolfsburg	121.451	40.658	33,48%
KSB Diepholz	213.558	77.955	36,50%
KSB Hameln-Pyrmont	154.085	55.205	35,83%
RSB Hannover	609.444	186.358	30,58%
SSB Hannover	522.686	102.120	19,54%
KSB Hildesheim	282.856	103.022	36,42%
KSB Holzminden	73.240	32.450	44,31%
KSB Nienburg	122.206	55.305	45,26%
KSB Schaumburg	160.636	60.656	37,76%
KSB Celle	178.528	67.370	37,74%
KSB Cuxhaven	200.464	81.539	40,68%
KSB Harburg-Land	246.868	90.854	36,80%
KSB Lüchow-Dannenberg	49.213	16.028	32,57%
KSB Lüneburg	177.279	47.356	26,71%
KSB Osterholz	111.876	46.872	41,90%
KSB Rotenburg	163.860	86.962	53,07%
KSB Soltau-Fallingb.ostel	139.630	58.106	41,61%
KSB Stade	197.132	73.687	37,38%
KSB Uelzen	94.020	36.902	39,25%
KSB Verden	133.368	57.112	42,82%
KSB Ammerland	118.004	45.879	38,88%
KSB Aurich	188.947	74.312	39,33%
KSB Cloppenburg	158.194	52.619	33,26%
SSB Delmenhorst	74.361	16.579	22,30%
SSB Emden	51.616	18.824	36,47%
KSB Emsland	313.056	113.893	36,38%
KSB Friesland	99.598	41.843	42,01%
KSB Grf. Bentheim	135.047	50.868	37,67%
KSB Leer	164.705	53.393	32,42%
KSB Oldenburg-Land	127.282	48.105	37,79%
SSB Oldenburg	162.173	41.835	25,80%
KSB Osnabrück-Land	356.123	117.396	32,97%
SSB Osnabrück	164.119	48.291	29,42%
KSB Vechta	135.374	49.608	36,65%
KSB Wesermarsch	90.772	37.749	41,59%
SSB Wilhelmshaven	81.324	21.566	26,52%
KSB Wittmund	57.280	29.324	51,19%
<b>Gesamt</b>	<b>7.918.293</b>	<b>2.756.169</b>	<b>34,81%</b>

## Gesamtstatistik 2010 der Mitgliedschaften in den Sportbünden

Gliederungen	Vereine		Mitglieder	
	2010	2009	2010	2009
SSB Braunschweig	214	212	57.574	57.321
KSB Gifhorn	244	243	68.657	69.423
KSB Goslar	242	240	48.975	49.843
KSB Göttingen	286	282	58.991	59.911
SSB Göttingen	109	107	33.962	33.760
KSB Helmstedt	167	167	38.436	38.747
KSB Northeim-Einbeck	310	314	63.935	65.004
KSB Osterode	150	150	33.409	34.012
KSB Peine	175	175	50.493	50.988
KSB Salzgitter	129	125	29.412	29.691
KSB Wolfenbüttel	181	175	39.340	39.805
SSB Wolfsburg	114	111	40.854	41.166
KSB Diepholz	234	231	78.735	78.395
KSB Hameln-Pyrmont	251	248	56.969	59.404
RSB Hannover	679	673	190.182	191.036
SSB Hannover	346	338	102.763	102.369
KSB Hildesheim	379	379	105.168	106.398
KSB Holzminden	183	180	32.544	33.169
KSB Nienburg	206	207	56.949	56.844
KSB Schaumburg	226	222	61.925	62.118
KSB Celle	237	237	67.920	68.651
KSB Cuxhaven	240	241	82.432	83.206
KSB Harburg-Land	198	201	91.579	92.499
KSB Lüchow-Dannenberg	67	67	16.123	16.550
KSB Lüneburg	159	158	47.886	48.770
KSB Osterholz	134	130	46.779	47.143
KSB Rotenburg	279	278	86.697	87.278
KSB Soltau-Fallingb.ostel	223	224	59.407	59.631
KSB Stade	166	165	75.450	74.342
KSB Uelzen	160	156	37.611	37.776
KSB Verden	194	192	57.496	58.154
KSB Ammerland	172	171	46.332	46.803
KSB Aurich	309	314	71.672	73.014
KSB Cloppenburg	181	181	52.626	52.657
SSB Delmenhorst	61	62	17.267	17.690
SSB Emden	57	57	19.122	18.648
KSB Emsland	363	349	114.442	114.179
KSB Friesland	173	177	41.865	42.515
KSB Grf. Bentheim	121	118	51.698	51.907
KSB Leer	182	187	53.614	53.868
KSB Oldenburg-Land	149	151	48.866	50.044
SSB Oldenburg	110	109	42.754	41.261
KSB Osnabrück-Land	309	306	118.320	118.481
SSB Osnabrück	124	119	48.388	47.682
KSB Vechta	121	120	49.194	48.581
KSB Wesermarsch	143	142	38.630	39.120
SSB Wilhelmshaven	82	81	21.573	21.914
KSB Wittmund	117	119	29.680	30.076
<b>Gesamt</b>	<b>9.656</b>	<b>9.591</b>	<b>2.784.696</b>	<b>2.801.844</b>

Dr. Umbach:

# „Wir steuern um“



**Liebe Leserinnen und liebe Leser,**

der LandesSportBund (LSB) Niedersachsen freut sich über 2.784.696 Mitgliedschaften – unter ihnen rund 1,2 Mio. Frauen. Zwar konnten wir auch 2009 den Mitglieder-rückgang noch nicht aufhalten – gegenüber 2008 ging die Zahl der Mitgliedschaften um

17 148 zurück. Gleichwohl deuten sich in einigen Bereichen erfreuliche Trendwenden an – etwa in den Großstädten: So haben die Stadtsportbünde Hannover, Osnabrück und Braunschweig ihre Mitgliedszahlen leicht steigern können. Auch konnte der Anteil der Jugendlichen zwischen 15 und 18 Jahren an den Gesamtmitgliedern nahezu gehalten werden. Erwartungsgemäß deutlich angestiegen ist der Anteil der über 60-Jährigen unter den Mitgliedern. Die Statistik der Sportorganisation spiegelt damit auch die Auswirkungen der demografischen Veränderungen in Niedersachsen wieder. Wir müssen aber auch auf der Basis einer qualitativen Auswertung der Zahlen prüfen, in welchen Bereichen die Sportorganisation aktiv gegensteuern kann und muß (s.a. die drei Grafiken im Längsvergleich für die Landesebene auf Seite 12/13).

### Sportentwicklung

Das Präsidium hat mit der Bildung des Handlungsfeldes Sportentwicklung auf die veränderten gesellschaftlichen Rahmenbedingungen für den organisierten Sport in Niedersachsen reagiert. Denn wir machen uns stark für eine sport- und bewegungsorientierte Gesellschaft, in der eine lebendige und aktive Sportvereinslandschaft einen wesentlichen Beitrag leistet. Wir haben deshalb den Weg der behutsamen Neuausrichtung unserer Förderprogramme eingeleitet und wollen diesen Weg auch in den kommenden Jahren fortsetzen. Verstärkte Netzwerkarbeit mit Organisationen der Alten- und Jugendarbeit vor Ort, mit Wohlfahrtsverbänden und Kommunen ist eine Antwort von uns auf die Mitgliedsentwicklung im LSB. Unser Anliegen wird aktiv unterstützt von unseren Sportbünden und vielen Landesfachverbänden: Sportbünde beteiligen sich bei regionalen Sportentwicklungsprozessen von Kreisen und Kommunen oder an dem neuen Programm „Bewegungs-

netzwerk 50Plus“. Auch die AGIL-Sporttage (Aktiv und Gesund in der zweiten Lebenshälfte), das Engagement im Bereich Integration, die Beteiligung am Aktionstag ‚Natur sportlich erleben‘, der Ausbau des Freiwilligen Ökologischen Jahres im Sport oder das neue Projekt der Sportjugend „KIDS 2020“ eine Initiative des Sports zur Bewegungs- und Gesundheitsförderung von Kindern und Jugendlichen in kommunalen Netzwerken stehen in diesem Kontext: Wir wollen aktiv auf neue Zielgruppen zugehen und sie für den Vereinssport gewinnen. Landesfachverbände greifen unsere Anregungen auf und engagieren sich verstärkt im Bereich Ganztagschule – wie etwa der Triathlon Verband mit dem neuen Projekt „TRIATHLONmachtSCHULE“ (s. S. 27).

Ihr



Prof. Dr. Wolf-Rüdiger Umbach

### Mehr Informationen

Die vollständige LSB-Statistik finden Sie auf der **LSB-Homepage** im Bereich **LandesSportBund/über uns/ LSB-Statistik**. Für Rückfragen zu den Grafiken wenden Sie sich an LSB-Abteilungsleiterin Christa Lange, E-Mail: [clange@lsb-niedersachsen.de](mailto:clange@lsb-niedersachsen.de).

### Mitgliederstruktur in den Vereinen

Mitglieder	Vereine		Mitglieder insgesamt	
	2010	2009	2010	2009
<b>bis 50</b>	1.866	1.772	52.418	50.325
<b>51 - 100</b>	1.807	1.801	133.621	133.391
<b>101 - 250</b>	2.834	2.842	462.129	463.776
<b>251 - 500</b>	1.651	1.663	584.447	587.992
<b>501 - 1000</b>	970	990	663.657	682.029
<b>1001 - 2000</b>	421	416	557.733	555.816
<b>2001 - 3000</b>	73	74	174.881	178.004
<b>über 3000</b>	34	33	155.810	150.511
<b>gesamt</b>	<b>9.656</b>	<b>9.591</b>	<b>2.784.696</b>	<b>2.801.844</b>

### Mitgliederentwicklung

	2010		2009	
	Mitglieder absolut	%-Anteil der Gesamtmitglieder	Mitglieder absolut	%-Anteil der Gesamtmitglieder
<b>Kinder</b>				
0 - 6 Jahre				
männlich	80.750	2,90%	83.847	2,99%
weiblich	76.721	2,76%	79.205	2,83%
<b>gesamt</b>	<b>157.471</b>	<b>5,65%</b>	<b>163.052</b>	<b>5,82%</b>
7 - 14 Jahre				
männlich	300.896	10,81%	306.129	10,93%
weiblich	249.703	8,97%	255.759	9,13%
<b>gesamt</b>	<b>550.599</b>	<b>19,77%</b>	<b>561.888</b>	<b>20,05%</b>
<b>Jugendliche</b>				
15 - 18 Jahre				
männlich	130.929	4,70%	132.770	4,74%
weiblich	100.128	3,60%	101.624	3,63%
<b>gesamt</b>	<b>231.057</b>	<b>8,30%</b>	<b>234.394</b>	<b>8,37%</b>
<b>Erwachsene</b>				
19 - 26 Jahre				
männlich	155.841	5,60%	151.285	5,40%
weiblich	100.990	3,63%	98.416	3,51%
<b>gesamt</b>	<b>256.831</b>	<b>9,22%</b>	<b>249.701</b>	<b>8,91%</b>
27 - 40 Jahre				
männlich	213.160	7,65%	223.538	7,98%
weiblich	167.211	6,00%	175.897	6,28%
<b>gesamt</b>	<b>380.371</b>	<b>13,66%</b>	<b>399.435</b>	<b>14,26%</b>
41 - 60 Jahre				
männlich	417.942	15,01%	418.866	14,95%
weiblich	316.047	11,35%	313.003	11,17%
<b>gesamt</b>	<b>733.989</b>	<b>26,36%</b>	<b>731.869</b>	<b>26,12%</b>
> 60 Jahre				
männlich	274.722	9,87%	268.686	9,59%
weiblich	199.656	7,17%	192.819	6,88%
<b>gesamt</b>	<b>474.378</b>	<b>17,04%</b>	<b>461.505</b>	<b>16,47%</b>
<b>Alle Mitglieder</b>				
männlich	1.574.240	56,53%	1.585.121	56,57%
weiblich	1.210.456	43,47%	1.216.723	43,43%
<b>gesamt</b>	<b>2.784.696</b>	<b>100,00%</b>	<b>2.801.844</b>	<b>100,00%</b>

### Anzahl der Sparten/Abteilungen

Spartenanzahl	1	2	3	4	5	6	7	8	9	10	11	12	13	14	15	16	17	18	20	25
Anzahl Vereine	6451	804	511	455	371	274	213	140	95	71	35	35	22	20	16	7	12	6	3	1
114 der insgesamt 9.656 Vereine gingen nicht in die Wertung ein, weil sie keine Meldung für einen Landesfachverband abgegeben haben.																				

## Landesfachverbände

Landesfachverbände	Vereine/Abteilungen	Mitglieder 2010			Mitglieder 2009
	2010	gesamt	männlich	weiblich	gesamt
Aikido-Verband Nds.	59	2.209	1.555	654	2.233
American Football Verband Nds./Sach.Anhalt	49	3.239	1.586	1.653	2.993
Behinderten-Sportverband Nds.	619	59.316	26.732	32.584	56.154
Billard-Landesverband Nds.	67	2.062	1.849	213	2.219
Dt. Aero Club LV Nds.	92	8.071	7.197	874	8.263
Dt. Lebens-Rettungs-Gesellschaft LV Nds.	163	56.126	30.224	25.902	53.558
Fechterverband Nds.	39	1.719	1.131	588	1.648
Friesischer Klootschießer Verband	283	39.020	25.557	13.463	39.915
Gehörlosen-Sportverband Nds.	9	743	408	335	492
Handball-Verband Nds.	692	103.232	58.261	44.971	102.616
Jiu-Jitsu Union Nds.	40	2.075	1.297	778	1.976
Karate Verband Nds.	294	16.792	10.922	5.870	17.526
Keglerverband Nds.	279	12.457	8.400	4.057	12.365
Landes-Kanu-Verband Nds.	159	12.270	7.874	4.396	11.943
Landesruderverband Nds.	69	10.048	6.460	3.588	10.330
Landesschwimmverband Nds.	433	66.828	31.729	35.099	70.163
Landesverband Motorbootsport Nds.	90	5.294	4.111	1.183	6.161
Minigolf-Sportverband Bremen/Nds.	28	1.112	753	359	1.103
Nds. Badminton-Verband	840	34.029	19.952	14.077	34.718
Nds. Baseball und Softball Verband	26	1.127	850	277	1.101
Nds. Basketballverband	332	19.665	14.285	5.380	20.053
Nds. Bob- und Schlittensportverband	7	236	139	97	251
Nds. Box-Sport-Verband	108	5.418	4.649	769	5.421
Nds. Dartverband	87	1.407	1.086	321	993
Nds. Fachverband für Motorsport	36	3.743	3.155	588	4.045
Nds. Fußballverband	2.664	676.689	566.191	110.498	671.926
Nds. Hockey-Verband	63	5.904	3.730	2.174	6.705
Nds. Judo-Verband	394	23.598	16.474	7.124	28.097
Nds. Ju-Jitsu Verband	159	8.162	5.598	2.564	7.849
Nds. Leichtathletik-Verband	942	70.933	35.294	35.639	68.302
Nds. LV f. Bergsteigen i.Dt. Alp.	9	2.716	1.619	1.097	3.486
Nds. Pétanque-Verband	98	3.634	2.374	1.260	3.745
Nds. Rasenkraftsportverband	8	102	88	14	107
Nds. Reiterverband	1.006	135.782	34.563	101.219	140.314
Nds. Ringer-Verband	17	711	609	102	655
Nds. Rollsport- und Inlinerverband	79	5.003	2.509	2.494	4.618
Nds. Rugby-Verband	23	2.020	1.735	285	2.032
Nds. Schachverband	212	6.340	5.860	480	6.720
Nds. Skiverband	116	10.031	5.332	4.699	9.614
Nds. Taekwondo Union	141	7.690	4.958	2.732	7.946
Nds. Tanzsportverband	625	38.642	12.930	25.712	42.689
Nds. Tennisverband	1.339	158.903	94.861	64.042	163.284
Nds. Turner-Bund	2.838	754.594	229.017	525.577	743.657
Nds. Verband für Modernen Fünfkampf	6	2.659	1.034	1.625	3.470
Nds. Volleyball-Verband	1.000	51.228	22.884	28.344	51.572
Nds.Eissportverband	35	2.649	1.967	682	2.386
Nds.Gewichtheber-Verband	28	5.485	3.025	2.460	5.149
Nds.Unihockey Bund	8	345	254	91	
Rad- und Kraftfahrerbund Solidarität Nds.	17	1.374	651	723	1.147
Radsportverband Nds.	289	8.684	6.304	2.380	8.914
Schützenbund Nds.	1.980	244.405	171.513	72.892	250.986
Segler-Verband Nds.	212	23.713	17.627	6.086	23.962
Squash Verband Nds.	33	715	604	111	816
Tauchsport LV Nds.	96	7.932	5.534	2.398	7.909
Tischtennis-Verband Nds.	1.720	85.029	64.210	20.819	85.665
Triathlon Verband Nds.	100	2.889	2.108	781	2.497
Wasserski Verband Nds.	12	512	366	146	436
<b>gesamt</b>	<b>21.169</b>	<b>2.817.311</b>	<b>1.591.985</b>	<b>1.225.326</b>	<b>2.824.895</b>

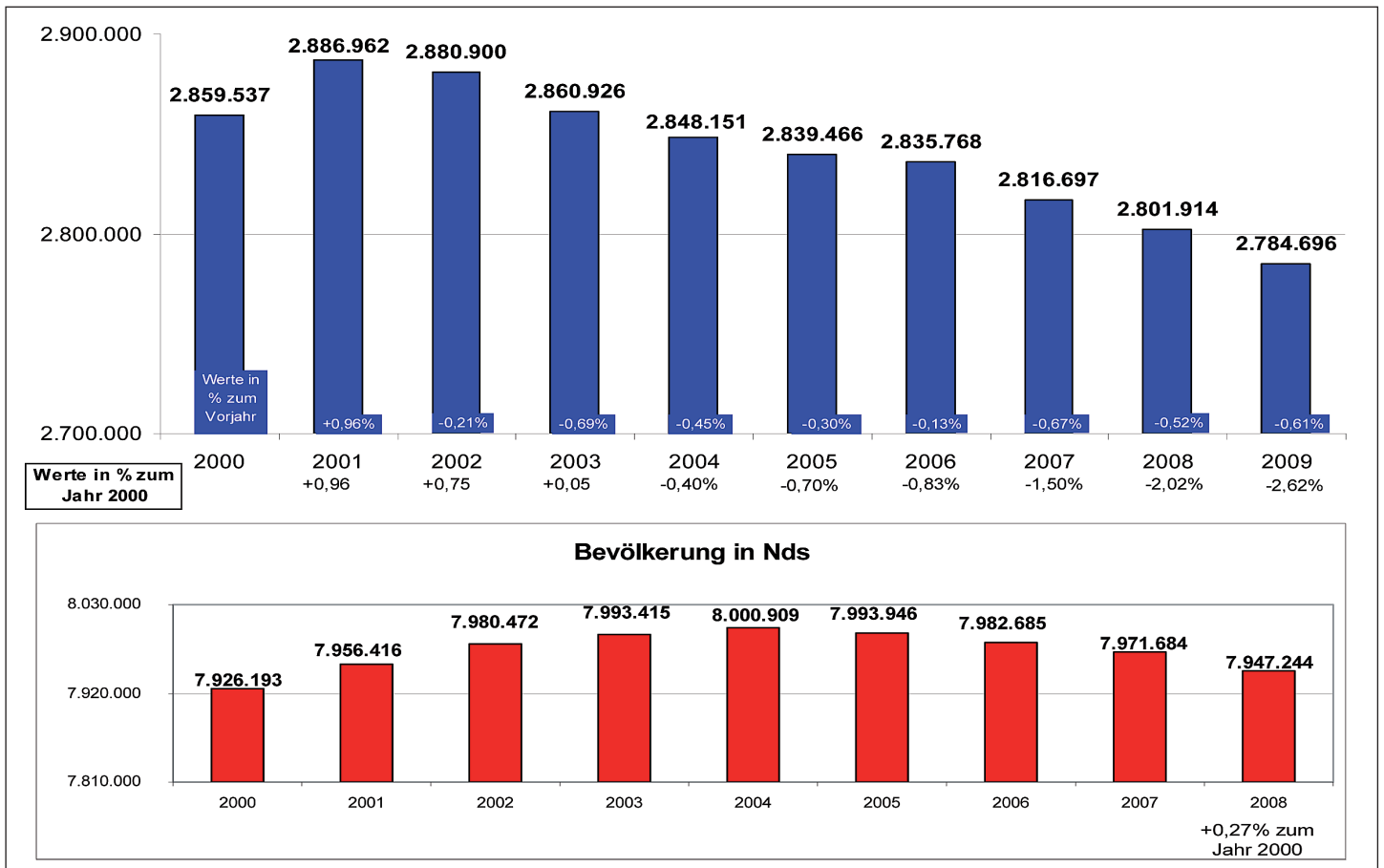
### Die 10 größten Sportvereine

	Vereine 2010	Personen
1.	Hannover 96	10.504
2.	ASC Göttingen	8.247
3.	Eintracht Hildesheim	7.711
4.	Osnabrücker Sportclub	7.425
5.	MTV Wolfenbüttel	6.081
6.	SC Melle 03	5.929
7.	MTV Treubund Lüneburg	5.439
8.	MTV Braunschweig 1847	5.351
9.	Todtglüsinger SV v. 1930	5.210
10.	MTV Vorsfelde	4.981

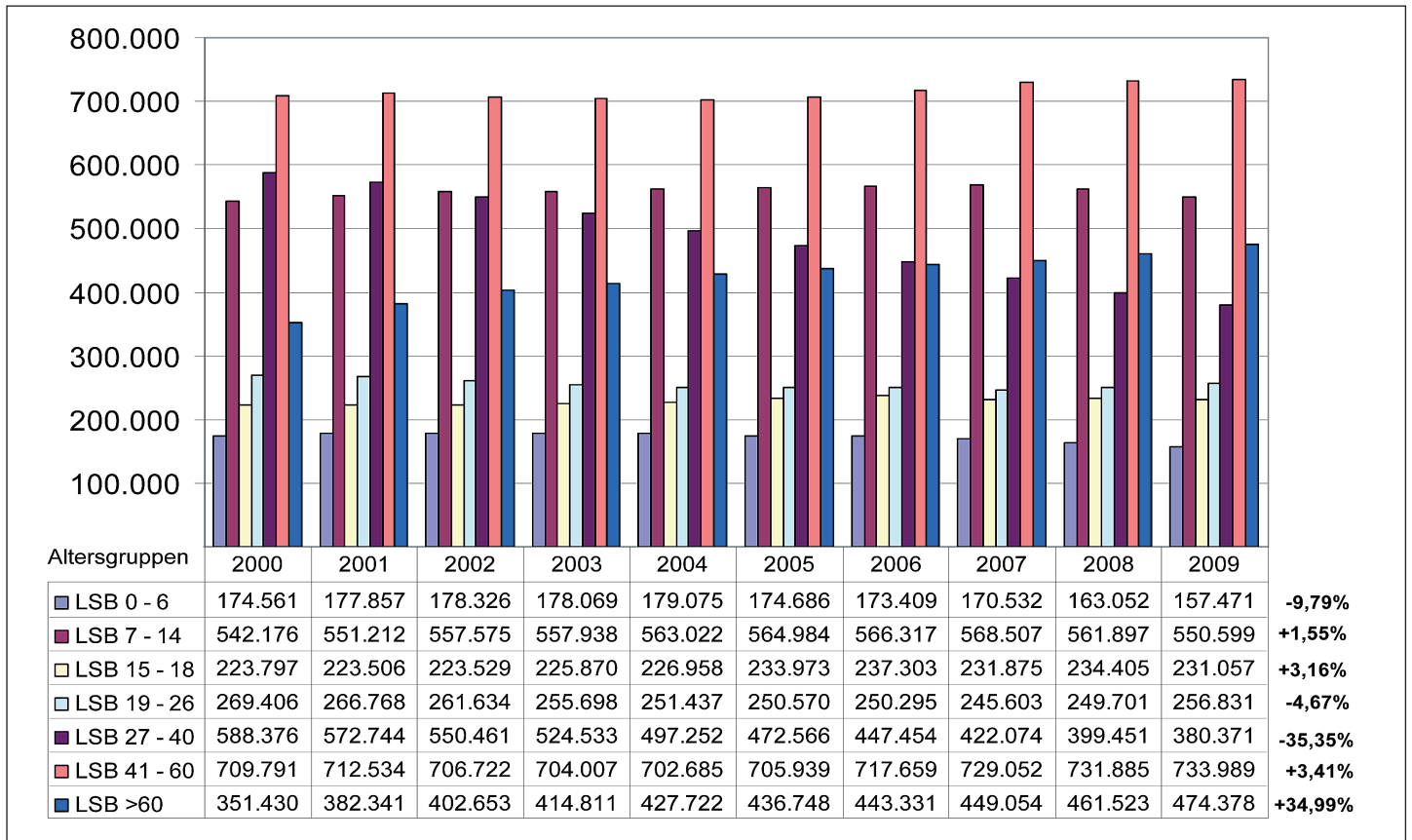
### Verbände, in denen mehr Frauen als Männer organisiert sind

Verband	2010		
	Frauen	Männer	%
American Football Verband Nds.	1.653	1.586	51,03%
Behinderten-Sportverband Nds.	32.584	26.732	54,93%
Nds. Leichtathletik-Verband	35.639	35.294	50,24%
Nds. Verband für Modernen Fünfkampf	1.625	1.034	61,11%
Nds. Reiterverband	101.219	34.563	74,55%
Rad-u. Kraftfahrerbund Solidarität Nds.	723	651	52,62%
Landesschwimmverband Nds.	35.099	31.729	52,52%
Nds. Tanzsportverband	25.712	12.930	66,54%
Nds. Turnen-Bund	525.577	229.017	69,65%
Nds. Volleyball-Verband	28.344	22.884	55,33%

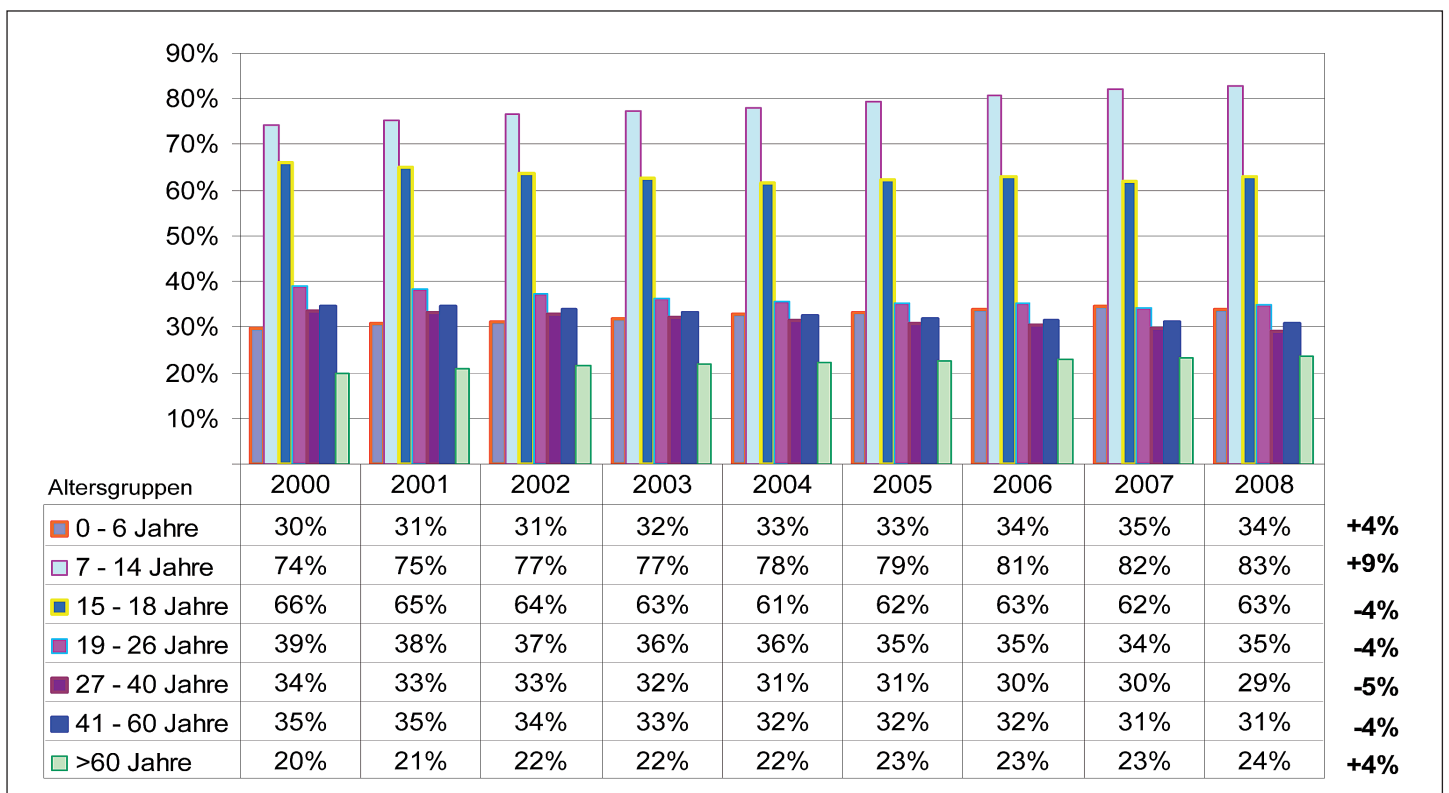
### Mitgliedschaften im LSB



## Mitgliederentwicklung nach Altersgruppen



## Organisationsgrad der LSB Mitgliedschaften nach Altersgruppen im Verhältnis zur jeweiligen Bevölkerungszahl



**Organisationsgrad im Verhältnis zur Bevölkerungszahl**

(Stand 31.12.2009)

Kreissportbund	Bevölkerung	Vereinsmitgl.	
SSB Braunschweig	247.400	57.574	23,27%
KSB Gifhorn	173.223	68.657	39,64%
KSB Goslar	144.680	48.975	33,85%
KSB Göttingen	137.824	58.991	42,80%
SSB Göttingen	121.457	33.962	27,96%
KSB Helmstedt	93.903	38.436	40,93%
KSB Northeim-Einbeck	140.553	63.935	45,49%
KSB Osterode	78.253	33.409	42,69%
KSB Peine	132.066	50.493	38,23%
KSB Salzgitter	103.446	29.412	28,43%
KSB Wolfenbüttel	122.806	39.340	32,03%
SSB Wolfsburg	121.109	40.854	33,73%
KSB Diepholz	213.634	78.735	36,86%
KSB Hameln-Pyrmont	155.164	56.969	36,72%
RSB Hannover	609.296	190.182	31,21%
SSB Hannover	520.966	102.763	19,73%
KSB Hildesheim	284.551	105.168	36,96%
KSB Holzminden	74.094	32.544	43,92%
KSB Nienburg	122.989	56.949	46,30%
KSB Schaumburg	161.746	61.925	38,29%
KSB Celle	179.247	67.920	37,89%
KSB Cuxhaven	201.188	82.432	40,97%
KSB Harburg-Land	245.624	91.579	37,28%
KSB Lüchow-Dannenberg	49.699	16.123	32,44%
KSB Lüneburg	177.042	47.886	27,05%
KSB Osterholz	112.029	46.779	41,76%
KSB Rotenburg	164.064	86.697	52,84%
KSB Soltau-Fallingb.ostel	140.053	59.407	42,42%
KSB Stade	196.952	75.450	38,31%
KSB Uelzen	94.428	37.611	39,83%
KSB Verden	133.328	57.496	43,12%
KSB Ammerland	117.517	46.332	39,43%
KSB Aurich	188.973	71.672	37,93%
KSB Cloppenburg	157.506	52.626	33,41%
SSB Delmenhorst	74.512	17.267	23,17%
SSB Emden	51.292	19.122	37,28%
KSB Emsland	313.098	114.442	36,55%
KSB Friesland	99.851	41.865	41,93%
KSB Grf. Bentheim	135.346	51.698	38,20%
KSB Leer	164.837	53.614	32,53%
KSB Oldenburg-Land	126.571	48.866	38,61%
SSB Oldenburg	161.334	42.754	26,50%
KSB Osnabrück-Land	357.056	118.320	33,14%
SSB Osnabrück	163.514	48.388	29,59%
KSB Vechta	134.838	49.194	36,48%
KSB Wesermarsch	91.228	38.630	42,34%
SSB Wilhelmshaven	81.137	21.573	26,59%
KSB Wittmund	57.391	29.680	51,72%
<b>Gesamt</b>	<b>7.928.815</b>	<b>2.784.696</b>	35,12%