

Organisationsentwicklung LandesSportBund Niedersachsen

Sportbünde	Mitglieder			Vereine		
	2014			2013	2014	2013
	gesamt	männlich	weiblich			
KSB Ammerland	45.328	25.414	19.914	45.802	170	170
KSB Aurich	75.874	44.450	31.424	76.094	311	315
SSB Braunschweig	58.647	34.549	24.098	58.760	230	230
KSB Celle	63.868	37.204	26.664	65.176	238	239
KSB Cloppenburg	51.460	30.726	20.734	51.933	179	179
KSB Cuxhaven	79.118	42.457	36.661	80.218	248	249
SSB Delmenhorst	15.882	9.508	6.374	16.555	62	63
KSB Diepholz	75.800	42.111	33.689	76.869	236	238
SSB Emden	18.269	9.294	8.975	18.762	54	55
KSB Emsland	113.047	66.042	47.005	114.173	356	354
KSB Friesland	40.152	22.014	18.138	40.987	168	170
KSB Gifhorn	66.407	39.275	27.132	67.059	251	250
KSB Goslar	44.395	25.756	18.639	45.511	238	240
KSB Göttingen	56.873	32.520	24.353	57.463	301	297
SSB Göttingen	34.207	18.832	15.375	34.833	115	116
KSB Grf. Bentheim	51.122	27.850	23.272	51.289	122	123
KSB Hameln-Pyrmont	52.716	29.725	22.991	53.600	257	257
RSB Hannover	178.737	99.656	79.081	181.232	668	674
SSB Hannover	111.395	68.781	42.614	110.307	362	359
KSB Harburg-Land	89.425	47.782	41.643	90.503	195	199
SB Heidekreis	55.942	32.258	23.684	56.446	214	217
KSB Helmstedt	35.963	21.062	14.901	36.464	172	170
KSB Hildesheim	98.625	55.568	43.057	100.469	380	382
KSB Holzminden	30.059	17.234	12.825	30.902	175	179
KSB Leer	52.329	28.849	23.480	53.196	182	184
KSB Lüchow-Dannenberg	16.362	9.766	6.596	16.225	70	69
KSB Lüneburg	46.592	25.941	20.651	46.890	162	160
KSB Nienburg	53.900	29.808	24.092	54.405	203	204
KSB Northeim-Einbeck	58.769	32.804	25.965	60.562	311	311
SSB Oldenburg	42.251	23.615	18.636	42.080	108	107
KSB Oldenburg-Land	47.324	24.241	23.083	46.900	156	155
SSB Osnabrück	47.534	27.231	20.303	48.772	121	122
KSB Osnabrück-Land	115.162	62.576	52.586	115.276	301	303
KSB Osterholz	44.984	25.408	19.576	45.744	136	137
KSB Osterode	30.695	17.287	13.408	31.479	147	148
KSB Peine	48.850	27.881	20.969	48.963	182	181
KSB Rotenburg	85.041	48.679	36.362	85.931	278	279
KSB Salzgitter	27.159	15.821	11.338	27.448	129	125
KSB Schaumburg	58.138	33.195	24.943	58.832	227	226
KSB Stade	69.890	37.606	32.284	70.195	160	161
KSB Uelzen	35.494	20.334	15.160	36.061	156	157
KSB Vechta	50.504	27.704	22.800	50.216	119	119
KSB Verden	55.258	30.325	24.933	56.267	192	196
KSB Wesermarsch	37.140	19.656	17.484	37.276	142	144
SSB Wilhelmshaven	20.201	10.935	9.266	20.366	75	80
KSB Wittmund	28.665	16.677	11.988	28.711	120	119
KSB Wolfenbüttel	36.670	21.020	15.650	37.915	184	180
SSB Wolfsburg	40.903	23.020	17.883	40.651	112	113
LandesSportBund Nds.	2.693.126	1.520.447	1.172.679	2.721.768	9.675	9.705

Mitgliederstruktur in Sportbünden nach Altersgruppen

	0 - 6		07 - 14		15 - 18		19 - 26		27 - 40		41 - 60		> 60		gesamt		Vereine	
	männlich	weiblich	männlich	weiblich	männlich	weiblich	männlich	weiblich	männlich	weiblich	männlich	weiblich	männlich	weiblich	2014	2013	2014	2013
KSB Ammerland	1.220	1.167	4.709	4.105	2.121	1.670	2.685	1.865	2.987	2.472	6.691	5.093	5.001	3.542	45.328	45802	170	170
KSB Aurich	1.372	1.294	7.597	5.640	4.926	2.843	5.529	3.137	5.575	4.275	11.021	8.768	8.430	5.467	75.874	76094	311	315
SSB Braunschweig	2.378	1.931	5.942	4.487	2.403	1.521	3.484	1.850	4.986	3.422	9.228	5.960	6.128	4.927	58.647	58760	230	230
KSB Celle	1.667	1.523	6.617	5.203	2.863	2.060	3.608	2.307	4.428	2.965	9.867	6.979	8.154	5.627	63.868	65176	238	239
KSB Cloppenburg	1.150	1.028	6.065	5.088	3.014	2.371	3.798	2.553	4.190	2.661	8.159	4.818	4.350	2.215	51.460	51933	179	179
KSB Cuxhaven	1.832	1.948	7.203	6.501	3.472	3.178	4.584	3.508	5.481	5.035	11.401	9.958	8.484	6.533	79.118	80218	248	249
SSB Delmenhorst	517	472	2.193	1.444	775	482	977	446	1.054	583	2.148	1.322	1.844	1.625	15.882	16555	62	63
KSB Diepholz	2.107	1.929	7.198	6.118	3.661	2.849	4.446	3.150	5.176	4.158	11.301	9.067	8.222	6.418	75.800	76869	236	238
SSB Emden	419	382	1.488	1.212	764	659	1.030	907	1.028	1.336	2.362	2.456	2.203	2.023	18.269	18762	54	55
KSB Emsland	3.216	3.089	11.841	9.630	6.092	4.772	8.209	5.273	10.020	6.745	17.653	12.290	9.011	5.206	113.047	114173	356	354
KSB Friesland	1.107	996	3.781	3.159	1.786	1.368	2.117	1.494	2.236	2.205	5.742	4.855	5.245	4.061	40.152	40987	168	170
KSB Gifhorn	1.920	1.730	6.234	5.068	3.119	2.149	4.520	2.452	4.827	3.296	11.232	7.978	7.423	4.459	66.407	67059	251	250
KSB Goslar	1.091	920	4.143	3.306	2.000	1.581	2.850	1.703	3.048	2.124	6.927	4.982	5.697	4.023	44.395	45511	238	240
KSB Göttingen-Land	1.351	1.292	5.171	4.268	2.454	1.986	3.502	2.329	4.081	2.975	9.091	6.898	6.870	4.605	56.873	57463	301	297
SSB Göttingen	961	1.007	3.806	2.745	1.758	1.260	2.293	1.654	2.778	1.983	3.998	3.492	3.238	3.234	34.207	34833	115	116
KSB Grafschaft Bentheim	1.382	1.390	5.181	4.713	2.514	2.126	3.218	2.407	3.664	3.067	7.566	6.071	4.325	3.498	51.122	51289	122	123
KSB Hameln-Pyrmont	1.245	1.260	4.661	3.944	2.274	1.716	3.085	2.001	3.561	2.718	8.499	6.265	6.400	5.087	52.716	53600	257	257
RSB Hannover	6.327	5.536	19.664	15.904	8.370	6.172	9.557	5.953	10.777	8.617	24.764	20.429	20.197	16.470	178.737	181232	668	674
SSB Hannover	4.710	3.665	13.100	8.223	5.191	2.772	6.056	3.121	10.696	5.726	18.774	10.817	10.254	8.290	111.395	110307	362	359
KSB Harburg-Land	3.495	3.148	10.199	8.054	4.271	3.357	4.586	3.157	4.962	4.766	11.863	11.463	8.406	7.698	89.425	90503	195	199
SB Heidekreis	1.295	1.225	5.280	4.325	2.578	2.038	3.415	1.991	4.024	3.114	8.623	6.792	7.043	4.199	55.942	56446	214	217
KSB Helmstedt	749	768	2.787	2.096	1.576	1.028	2.390	1.288	2.796	1.896	6.176	4.643	4.588	3.182	35.963	36464	172	170
KSB Hildesheim	2.570	2.488	9.714	7.653	4.784	3.533	5.993	4.183	6.378	5.261	14.748	11.631	11.381	8.308	98.625	100469	380	382
KSB Holz Minden	642	633	2.667	2.010	1.435	1.067	1.885	1.108	2.154	1.587	4.599	3.410	3.852	3.010	30.059	30902	175	179
KSB Leer	1.397	1.371	6.013	4.861	2.657	2.217	3.282	2.293	3.540	2.915	7.080	5.927	4.880	3.896	52.329	53196	182	184
KSB Lüchow-Dannenberg	345	290	1.591	1.086	780	570	1.072	642	1.251	784	2.644	1.874	2.083	1.350	16.362	16225	70	69
KSB Lüneburg	1.690	1.600	5.688	4.765	2.540	1.795	2.415	1.543	2.835	2.182	6.393	5.262	4.380	3.504	46.592	46890	162	160
KSB Nienburg	1.286	1.317	4.440	4.047	2.278	1.995	3.354	2.303	3.998	3.484	8.755	6.709	5.697	4.237	53.900	54405	203	204
KSB Northeim-Einbeck	1.506	1.380	4.863	4.231	2.437	2.160	3.480	2.357	3.949	3.174	9.453	7.627	7.116	5.036	58.769	60562	311	311
KSB Oldenburg-Land	1.574	1.678	4.996	4.962	2.040	2.071	2.354	1.890	2.633	2.512	6.116	5.681	4.528	4.289	47.324	46900	156	155
SSB Oldenburg	1.524	1.490	5.073	4.009	2.132	1.542	2.404	1.619	2.814	1.804	5.534	4.365	4.134	3.807	42.251	42080	108	107
KSB Osnabrück-Land	3.436	3.701	12.330	11.296	6.005	4.992	7.770	5.581	8.012	6.724	15.813	13.135	9.210	7.157	115.162	115276	301	303
SSB Osnabrück	1.885	1.645	5.305	3.865	2.173	1.427	3.003	1.856	3.975	2.772	6.583	4.931	4.307	3.807	47.534	48772	121	122
KSB Osterholz	1.278	1.225	4.716	3.698	2.141	1.589	2.557	1.668	2.668	2.181	6.530	4.908	5.518	4.307	44.984	45744	136	137
KSB Osterode	759	750	2.725	2.243	1.201	1.037	1.702	1.171	2.064	1.582	4.794	3.736	4.042	2.889	30.695	31479	147	148
KSB Peine	1.569	1.483	4.985	4.022	2.002	1.528	2.728	1.596	3.256	2.528	7.749	5.754	5.592	4.058	48.850	48963	182	181
KSB Rotenburg	1.675	1.750	7.175	6.068	3.961	3.142	5.202	3.503	6.244	4.791	13.937	10.500	10.485	6.608	85.041	85931	278	279
KSB Salzgitter	842	804	2.991	2.277	1.225	835	1.732	793	1.790	1.251	4.114	2.896	3.127	2.482	27.159	27448	129	125
KSB Schaumburg	1.325	1.197	5.367	4.453	2.584	1.916	3.418	1.960	3.794	2.824	9.248	7.008	7.459	5.585	58.138	58832	227	226
KSB Stade	2.533	2.369	7.593	6.525	3.538	2.823	4.020	2.850	4.518	4.574	9.319	8.003	6.085	5.140	69.890	70195	160	161
KSB Uelzen	766	788	3.569	3.008	1.838	1.416	2.236	1.472	2.367	1.755	5.343	3.990	4.215	2.731	35.494	36061	156	157
KSB Vechta	1.261	1.158	5.965	5.126	2.799	2.393	3.597	3.040	3.850	3.279	6.907	5.535	3.325	2.269	50.504	50216	119	119
KSB Verden	1.381	1.396	5.109	4.463	2.467	2.034	2.927	2.141	3.474	3.047	8.103	6.610	6.864	5.242	55.258	56267	192	196
KSB Wesermarsch	865	909	3.350	3.132	1.684	1.438	2.117	1.568	2.145	1.913	5.190	4.807	4.305	3.717	37.140	37276	142	144
SSB Wilhelmshaven	589	545	1.749	1.425	880	515	1.061	889	1.285	1.075	2.558	2.311	2.813	2.506	20.201	20366	75	80
KSB Wittmund	535	476	2.554	2.203	1.307	1.162	1.633	1.169	2.083	1.659	4.834	3.311	3.731	2.008	28.665	28711	120	119
KSB Wolfenbüttel	1.097	1.065	3.758	2.866	1.731	1.288	2.184	1.275	2.374	1.703	5.710	4.375	4.166	3.078	36.670	37915	184	180
SSB Wolfsburg	1.303	1.202	4.142	3.177	1.694	1.243	2.374	1.310	3.109	2.277	5.908	4.518	4.490	4.156	40.903	40651	112	113
LSB Niedersachsen	77.144	72.410	273.288	222.704	128.295	97.686	162.439	106.326	188.935	145.777	401.048	310.210	289.298	217.566	2.693.126	2.721.768	9.675	9.705

Mitgliederstruktur LSB 2014 nach Altersgruppen

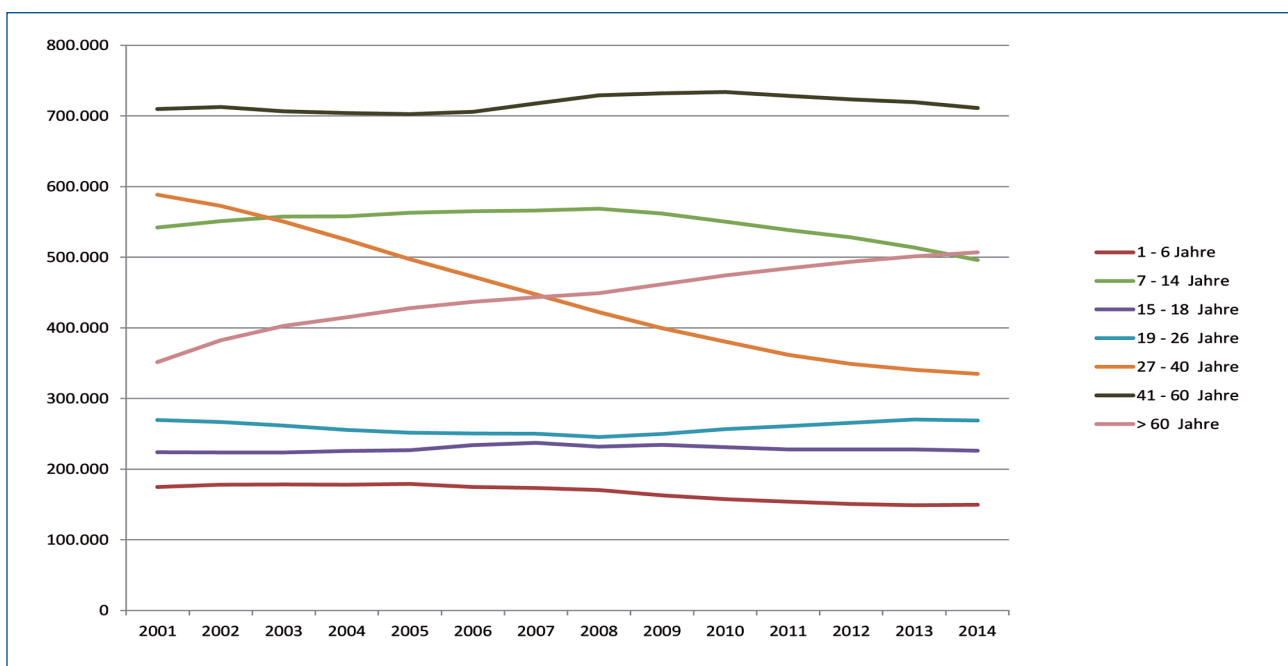
Altersgruppen	männlich	weiblich	gesamt	% an Gesamtmitgliedern
bis 6 Jahre	77.144	72.410	149.554	5,55%
7 - 14 Jahre	273.288	222.704	495.992	18,42%
15 - 18 Jahre	128.295	97.686	225.981	8,39%
19 - 26 Jahre	162.439	106.326	268.765	9,98%
27 - 40 Jahre	188.935	145.777	334.712	12,43%
41 - 60 Jahre	401.048	310.210	711.258	26,41%
> 60 Jahre	289.298	217.566	506.864	18,82%
Gesamt	1.520.447	1.172.679	2.693.126	100,00%

Entwicklungsverlauf LSB 2001-2014

	2014	2013	2012	2011	2010	2009	2008
Mitglieder	2.693.126	2.721.768	2.738.389	2.756.169	2.784.411	2.801.914	2.816.697
Vereine	9.675	9.705	9.710	9.711	9.656	9.591	9.545

	2007	2006	2005	2004	2003	2002	2001
Mitglieder	2.835.768	2.839.466	2.848.151	2.860.926	2.880.900	2.886.962	2.859.537
Vereine	9.534	9.501	9.454	9.456	9.488	9.414	9.233

Entwicklungsverlauf LSB 2001-2014 nach Altersgruppen



Entwicklungsverlauf LSB 2001 - 2014 nach Altersgruppen

Jahr	2001	2002	2003	2004	2005	2006	2007	2008	2009	2010	2011	2012	2013	2014
1 - 6 Jahre	174.561	177.857	178.326	178.069	179.075	174.686	173.409	170.532	163.052	157.451	153.884	150.727	149.051	149.554
7 - 14 Jahre	542.176	551.212	557.575	557.938	563.022	564.984	566.317	568.507	561.897	550.505	538.479	528.152	513.564	495.992
15 - 18 Jahre	223.797	223.506	223.529	225.870	226.958	233.973	237.303	231.875	234.405	230.995	227.996	227.756	227.886	225.981
19 - 26 Jahre	269.406	266.768	261.634	255.698	251.437	250.570	250.295	245.603	249.701	256.787	261.081	265.740	270.146	268.765
27 - 40 Jahre	588.376	572.744	550.461	524.533	497.252	472.566	447.454	422.074	399.451	380.362	361.834	349.010	340.713	334.712
41 - 60 Jahre	709.791	712.534	706.722	704.007	702.685	705.939	717.659	729.052	731.885	733.982	728.524	723.492	719.421	711.258
> 60 Jahre	351.430	382.341	402.653	414.811	427.722	436.748	443.331	449.054	461.523	474.329	484.371	493.512	500.987	506.864
Gesamt	2.859.537	2.886.962	2.880.900	2.860.926	2.848.151	2.839.466	2.835.768	2.816.697	2.801.914	2.784.411	2.756.169	2.738.389	2.721.768	2.693.126
männlich	1.644.361	1.659.527	1.655.262	1.638.257	1.625.651	1.617.825	1.611.695	1.595.922	1.585.178	1.574.116	1.558.138	1.548.400	1.537.247	1.520.447
weiblich	1.215.176	1.227.435	1.225.638	1.222.669	1.222.500	1.221.641	1.224.073	1.220.775	1.216.736	1.210.295	1.198.031	1.189.989	1.184.521	1.172.679
Gesamt	2.859.537	2.886.962	2.880.900	2.860.926	2.848.151	2.839.466	2.835.768	2.816.697	2.801.914	2.784.411	2.756.169	2.738.389	2.721.768	2.693.126

Vereinsstruktur nach Mitgliederzahl

Mitglieder	Vereine		Mitglieder insg.	
Mitglieder	2014	2013	2014	2013
1 - 50	2048	2035	56578	56253
51 - 100	1826	1827	134196	134591
101 - 250	2774	2780	450772	453148
251 - 500	1595	1621	564604	575965
501 - 1000	954	951	652519	651560
1001 - 2000	378	388	502612	513555
2001 - 3000	63	66	150409	156741
über 3000	37	37	181436	179955
gesamt	9.675	9.705	2.693.126	2.721.768

Mitgliederentwicklung nach Abteilungen und Sparten

Spartenanzahl	1	2	3	4	5	6	7	8	9	10	11	12	13	14	15	16	17	19	20	21	22
Anzahl Vereine	6429	870	614	424	317	190	131	112	65	41	23	20	20	5	12	11	2	1	1	1	1
385 der insgesamt 9.675 Vereine gingen nicht in die Wertung ein, weil sie keine Meldung für einen Landesfachverband abgegeben haben.																					

Die 10 größten Mitgliedsvereine

	Name	gesamt	männlich	weiblich	Sparten
1	Hannover 96	19.473	15.484	3.989	10
2	ASC Göttingen	8.528	3.696	4.832	18
3	Osnabrücker Sportclub/MTV 1849	8.160	3.975	4.185	22
4	Eintracht Hildesheim	7.118	3.037	4.081	20
5	Todtglüsinger SV v. 1930	6.838	3.410	3.428	17
6	SC Melle 03	6.383	3.027	3.356	13
7	MTV Wolfenbüttel	5.712	2.621	3.091	17
8	MTV Braunschweig 1847	5.646	2.354	3.292	17
9	TK Hannover	5.366	1.777	3.589	13
10	Blau-Weiss Buchholz	5.365	2.495	2.870	16

Die 10 Vereine mit den meisten Jugendlichen

	Name	weiblich	männlich	gesamt	Sparten
1	Playground Skatehalle Aurich	112	2.761	2.873	2
2	Hannover 96	601	2.024	2.625	10
3	ASC Göttingen	963	795	1.758	18
4	Osnabrücker Sportclub/MTV 1849	765	817	1.582	22
5	Eintracht Hildesheim	942	619	1.561	20
6	Todtglüsinger SV v. 1930	673	858	1.531	17
7	TV Dinklage	609	842	1.451	13
8	SC Melle 03	589	595	1.184	13
9	TuS BW Lohne	572	563	1.135	16
10	Oldenburger TB	574	524	1.098	12

Landesfachverbände

	Anzahl Mitglieder 2014			Anzahl Mitglieder 2013			Anzahl Abteilungen/Sparten	
	gesamt	männlich	weiblich	gesamt	männlich	weiblich	2014	2013
Aikido	664	480	184	1.083	795	288	22	41
American Football	3.136	2.077	1.059	3.014	1.957	1.057	29	32
Badminton	24.411	14.734	9.677	26.414	15.733	10.681	488	578
Base- und Softball	934	745	189	991	763	228	21	21
Basketball	17.125	12.549	4.576	17.631	12.754	4.877	233	261
Behindertensport	59.530	25.371	34.159	59.603	25.651	33.952	670	659
Bergsteigen	2.866	1.720	1.146	3.032	1.824	1.208	3	7
Billard	1.649	1.483	166	1.625	1.472	153	51	51
Bob- und Schlittensport	202	124	78	243	150	93	6	7
Boxen	5.552	4.701	851	5.647	4.763	884	80	88
Dart	1.789	1.459	330	2.093	1.686	407	107	131
Eisssport	2.290	1.698	592	2.471	1.837	634	24	27
Fechten	1.647	1.029	618	1.753	1.120	633	38	38
Floorball	845	671	174	813	638	175	19	19
Fußball	656.035	547.138	108.897	665.572	556.324	109.248	2.553	2.595
Gehörlosensport	601	405	196	589	395	194	7	8
Gewichtheben	6.491	3.536	2.955	5.888	3.191	2.697	20	21
Golf	20.060	12.456	7.604	19.707	12.132	7.575	29	30
Handball	95.284	53.728	41.556	98.009	55.355	42.654	641	656
Hockey	5.217	3.005	2.212	5.186	3.062	2.124	39	45
Jiu-Jitsu	1.745	1.143	602	2.148	1.417	731	36	44
Ju Jutsu	7.098	4.884	2.214	6.977	4.847	2.130	146	151
Judo	18.753	13.357	5.396	20.297	14.391	5.906	356	365
Kanu	12.035	7.701	4.334	12.218	7.798	4.420	150	156
Karate	12.297	8.099	4.198	15.164	9.995	5.169	186	241
Kegeln	6.066	4.471	1.595	7.569	5.321	2.248	171	203
Kickboxen	482	364	118	384	290	94	12	12
Klotschießen	41.181	27.994	13.187	41.517	28.257	13.260	267	274
Leichtathletik	64.391	32.577	31.814	66.469	33.298	33.171	826	866
Luftsport	6.636	5.982	654	7.229	6.504	725	71	82
Minigolf (Bahnengolf)	1.139	761	378	1.138	770	368	24	26
Moderner Fünfkampf	2.899	1.187	1.712	2.859	1.163	1.696	3	4
Motorbootsport	2.286	1.863	423	4.093	3.199	894	33	62
Motorsport	3.147	2.599	548	3.415	2.832	583	29	30
Petanque	2.822	1.835	987	3.342	2.125	1.217	89	109
Pferdesport	129.549	30.735	98.814	131.946	31.888	100.058	1.023	1.033
Radsport	6.549	5.126	1.423	7.918	5.958	1.960	194	252
Rasenkraftsport								5
Rettungsschwimmen (DLRG)	60.219	32.241	27.978	59.229	31.723	27.506	171	170
Ringensport	426	383	43	509	439	70	14	14
RKB "Solidarität"	950	466	484	968	472	496	15	14
Rollsport	4.589	1.990	2.599	5.724	2.813	2.911	63	70
Rudern	9.939	6.652	3.287	9.930	6.637	3.293	70	69
Rugby	1.805	1.578	227	2.113	1.806	307	15	23
Schach	6.024	5.557	467	6.030	5.518	512	184	186
Schießsport	221.116	153.675	67.441	226.809	157.946	68.863	1.885	1.931
Schwimmen	57.653	27.607	30.046	61.634	29.511	32.123	317	347
Segeln	22.801	17.039	5.762	23.712	17.642	6.070	184	199
Ski	7.206	4.063	3.143	8.404	4.560	3.844	76	88
Squash	490	427	63	537	476	61	19	21
Taekwon-Do	4.257	2.803	1.454	5.787	3.757	2.030	65	108
Tanzsport	23.917	8.659	15.258	27.620	9.537	18.083	298	388
Tauchsport	6.779	4.688	2.091	7.088	4.937	2.151	80	87
Tennis	139.203	83.932	55.271	144.225	86.523	57.702	1.166	1.236
Tischtennis	80.960	61.550	19.410	83.398	63.105	20.293	1.565	1.628
Triathlon	3.477	2.495	982	3.293	2.386	907	102	100
Turnen	774.463	245.909	528.554	766.999	240.041	526.958	2.798	2.812
Volleyball	42.925	18.595	24.330	44.935	19.439	25.496	745	839
Wasserski	549	422	127	534	400	134	7	8
LandesSportBund Niedersachsen	2.695.151	1.520.518	1.174.633	2.745.777	1.551.485	1.194.292	18.535	19.568

Der „Niedersächsischer Rasenkraftsport-Verband“ hat keine Mitgliedsvereine gemeldet, daher auch keine gemeldeten Mitglieder bei diesem LFV

Sportarten nach Altersgruppen 2014

	2014	< 6 Jahre		7 - 14 Jahre		15 - 18 Jahre		19 - 26 Jahre		27 - 40 Jahre		41 - 60 Jahre		> 60 Jahre		2013
	gesamt	m	w	m	w	m	w	m	w	m	w	m	w	m	w	gesamt
Aikido	664	6	3	91	36	54	28	49	15	92	41	166	52	22	9	1.083
American Football	3.136	8	19	125	419	411	289	828	186	533	94	162	48	10	4	3.014
Badminton	24.411	61	31	2.235	1.882	1.929	1.809	1.947	1.432	2.718	1.628	4.883	2.563	961	332	26.414
Base- und Softball	934	8	2	135	34	97	35	160	48	224	46	115	24	6	0	991
Basketball	17.125	121	65	2.789	1.236	2.321	999	2.522	938	2.545	661	1.866	568	385	109	17.631
Behindertensport	59.530	308	169	891	578	568	488	1.271	1.314	2.024	3.055	7.193	11.604	13.116	16.951	59.603
Bergsteigen	2.866	25	14	149	122	107	72	123	64	162	106	657	420	497	348	3.032
Billard	1.649	2	0	77	9	79	12	177	16	358	47	712	70	78	12	1.625
Bob- und Schlittensport	202	3	1	20	18	0	0	8	6	13	6	37	16	43	31	243
Boxen	5.552	25	7	956	246	941	205	1.036	145	771	119	608	107	364	22	5.647
Dart	1.789	2	0	24	9	48	12	153	27	398	88	766	157	68	37	2.093
Eissport	2.290	69	56	444	187	176	57	198	71	272	71	423	116	116	34	2.471
Fechten	1.647	7	3	356	195	208	126	138	117	105	67	147	85	68	25	1.753
Floorball	845	2	0	213	40	115	35	164	43	118	35	54	21	5	0	813
Fußball	656.035	17.121	3.932	117.433	24.487	57.735	14.997	80.833	17.034	81.964	14.621	128.510	23.802	63.542	10.024	665.572
Gehörlosensport	601	3	3	41	9	22	13	51	7	77	30	126	83	85	51	589
Gewichtheben	6.491	0	1	221	220	378	225	719	412	674	542	1.051	1.145	493	410	5.888
Golf	20060	56	40	554	259	463	166	683	193	1.142	499	4.292	2.850	5.266	3.597	19.707
Handball	95.284	1.302	1.085	12.630	12.113	6.858	6.975	7.954	7.456	7.247	5.892	12.504	6.460	5.233	1.575	98.009
Hockey	5.217	141	98	1.042	1.121	456	353	358	239	370	161	491	184	147	56	5.186
Jiu-Jitsu	1.745	28	17	467	268	176	76	129	71	133	55	192	102	18	13	2.148
Ju Jutsu	7.098	122	55	1.861	981	684	317	597	288	628	213	856	298	136	62	6.977
Judo	18.753	841	295	7.283	3.099	1.634	697	1.160	499	917	354	1.224	416	298	36	20.297
Kanu	12.035	111	105	814	459	644	300	677	327	971	578	2.873	1.744	1.611	821	12.218
Karate	12.297	310	145	3.479	1.858	992	524	731	384	841	499	1.575	724	171	64	15.164
Kegeln	6.066	9	8	142	55	139	57	289	85	557	190	1.622	584	1.713	616	7.569
Kickboxen	482	8	2	90	33	84	33	112	22	59	20	11	8	0	0	384
Klotschießen	41.181	197	196	2.925	1.795	2.607	1.090	3.284	1.473	3.284	1.845	7.679	3.769	8.018	3.019	41.517
Leichtathletik	64.391	975	915	8.135	9.245	3.358	3.842	2.751	2.674	2.762	3.017	8.457	7.775	6.139	4.346	66.469
Luftsport	6.636	6	3	111	13	363	45	588	114	986	159	2.487	247	1.441	73	7.229
Minigolf (Bahnengolf)	1.139	4	3	50	24	54	16	67	24	95	39	305	178	186	94	1.138
Moderner Fünfkampf	2.899	90	102	400	444	72	156	113	180	108	177	234	412	170	241	2.859
Motorbootsport	2.286	4	3	33	14	23	5	42	12	160	38	715	176	886	175	4.093
Motorsport	3.147	7	5	211	49	139	44	265	52	414	98	1.066	234	497	66	3.415
Petanque	2.822	10	12	44	23	28	22	28	25	78	46	612	337	1.035	522	3.342
Pferdesport	129.549	557	2.981	2.727	24.878	1.365	13.285	1.784	16.484	3.140	16.651	11.735	21.187	9.427	3.348	131.946
Radsport	6.549	19	20	367	264	283	107	333	101	740	170	2.229	484	1.155	277	7.918
Rasenkraftsport	0															252
Rettungsschwimmen (DLRG)	60.219	1.927	1.865	11.308	11.012	3.386	3.052	3.412	2.902	3.243	2.979	6.262	4.722	2.703	1.446	59.229
Ringen	426	21	1	106	13	43	5	50	6	42	3	63	5	58	10	509
RKB "Solidarität"	950	7	9	47	122	20	70	30	54	46	59	160	90	156	80	968
Rollsport	4.589	41	183	438	1.127	201	254	315	271	329	275	521	416	145	73	5.724
Rudern	9.939	28	11	729	351	790	355	822	345	935	503	1.842	1.098	1.506	624	9.930
Rugby	1.805	39	5	389	44	165	16	253	23	180	24	325	56	227	59	2.113
Schach	6.024	42	6	1.023	143	476	63	454	66	534	54	1.775	80	1.253	55	6.030
Schießsport	221.116	470	365	8.467	4.881	7.613	4.128	12.562	6.408	18.310	9.020	53.786	23.585	52.467	19.054	226.809
Schwimmen	57.653	3.374	3.453	12.250	12.970	2.534	2.767	1.869	1.801	1.760	2.043	3.985	4.410	1.835	2.602	61.634
Segeln	22.801	86	68	1.162	686	895	412	1.033	462	1.670	639	6.727	2.330	5.466	1.165	23.712
Ski	7.206	102	77	459	378	259	230	392	223	463	409	1.404	1.142	984	684	8.404
Squash	490	0	0	30	11	32	8	39	8	103	20	206	15	17	1	537
Taekwon-Do	4.257	90	45	1.229	705	436	215	318	151	337	148	370	180	23	10	5.787
Tanzsport	23.917	56	667	271	2.894	305	1.140	553	1.216	907	1.467	4.081	5.457	2.486	2.417	27.620
Tauchsport	6.779	28	28	319	227	287	165	431	187	909	466	2.328	915	386	103	7.088
Tennis	139.203	989	683	13.201	9.110	6.845	5.355	5.724	4.211	8.312	5.091	24.824	17.878	24.037	12.943	144.225
Tischtennis	80.960	295	217	8.603	2.963	6.092	2.140	6.743	2.405	9.795	3.181	19.163	6.098	10.859	2.406	83.398
Triathlon	3.477	15	14	150	118	132	76	225	101	599	267	1.251	389	123	17	3.293
Turnen	774.463	47.709	54.280	51.495	89.215	13.511	27.308	13.082	28.289	16.565	60.925	49.088	144.135	54.459	124.402	766.999
Volleyball	42.925	117	169	1.321	4.131	1.360	4.052	2.234	4.918	3.586	4.593	7.596	5.344	2.381	1.123	44.935
Wasserski	549	0	2	32	15	77	20	106	24	90	27	72	19	45	20	534
Summe der Sportarten	2.695.151	78.004	72.544	282.594	227.838	131.070	99.343	162.969	106.649	186.395	144.151	394.464	307.414	285.022	216.694	2.745.777

Der „Niedersächsischer Rasenkraftsport-Verband“ hat keine Mitgliedsvereine gemeldet, daher auch keine gemeldeten Mitglieder bei diesem LFV

Die 10 größten Landesfachverbände 2014

	Verband	gesamt	weiblich	männlich
1	Turnen	774.463	528.554	245.909
2	Fußball	656.035	108.897	547.138
3	Schießsport	221.116	67.441	153.675
4	Tennis	139.203	55.271	83.932
5	Pferdesport	129.549	98.814	30.735
6	Handball	95.284	41.556	53.728
7	Tischtennis	80.960	19.410	61.550
8	Leichtathletik	64.391	31.814	32.577
9	Rettungsschwimmen (DLRG)	60.219	27.978	32.241
10	Behindertensport	59.530	34.159	25.371

Die 10 Landesfachverbände mit den meisten weiblichen Mitgliedern 2014/2013

	Verband	2014			Verband	2013		
		Gesamt	Frauen	Männer		Gesamt	Frauen	Männer
1	Turnen	774.463	528.554	245.909	Turnen	766.999	526.958	240.041
2	Fußball	656.035	108.897	547.138	Fußball	665.572	109.248	556.324
3	Pferdesport	129.549	98.814	30.735	Pferdesport	131.946	100.058	31.888
4	Schießsport	221.116	67.441	153.675	Schießsport	226.809	68.863	157.946
5	Tennis	139.203	55.271	83.932	Tennis	144.225	57.702	86.523
6	Handball	95.284	41.556	53.728	Handball	98.009	42.654	55.355
7	Behindertensport	59.530	34.159	25.371	Behindertensport	59.603	33.952	25.651
8	Leichtathletik	64.391	31.814	32.577	Leichtathletik	66.469	33.171	33.298
9	Schwimmen	57.653	30.046	27.607	Schwimmen	61.634	32.123	29.511
10	Rettungsschwimmen	60.219	27.978	32.241	Rettungsschwimmen	59.229	27.506	31.723